

Ergänzungsblatt Nr. 80

DESINA-konformer M12 Adapter für Gerätestecker nach DIN EN 175 301-803 A

1. Allgemeines

Preiswerter Adapter für DESINA-konforme Nachrüstung von Magnetventilen mit Leuchtdiodenanzeige und integriertem Schutz gegen induktive Abschaltspannungsspitzen.

Der Adapter ist mit einer einfachen Plausibilitätskontrolle für Kabelbruch in Form von gebrückten Kontakten 1 und 2 ausgerüstet. Der Adapter beinhaltet eine unverlierbare Flachdichtung und eine M3-Zentralschraube.

2. Lieferbare Ausführungen, Hauptdaten

2.1 Adapter nach DESINA, Gerätestecker DIN EN 175 301-803 A/ Stecker M12x1

Typ	Art.-Nr.	Bezeichnung
MSUD 41321	8225 0072	Adapter mit M12-Stecker, Abgang nach oben (Druckschaltgerät)
MSUD 41341	6217 8064	Adapter mit M12-Stecker, Abgang nach oben (Einfachhubmagnet)
MSUD 41441	8225 0092	Adapter mit M12-Stecker, Abgang nach hinten (Druckschaltgerät)
MSUD 41461	6217 8065	Adapter mit M12-Stecker, Abgang nach hinten (Einfachhubmagnet)

2.2 Weitere Daten

2.2.1 Allgemeine Kenngrößen

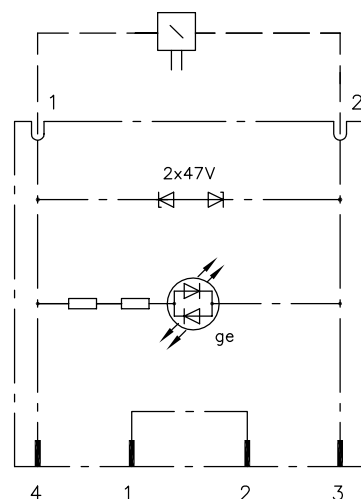
Gehäusematerial	PBT (Polybutylenterephthalat)
Dichtung	TPU (thermoplastischer Polyurethan)
M12-Stecker	Gewinde aus Messing, Kontakte vergoldet
Schutzart nach IEC 60529	IP 65 im montierten Zustand
Temperaturbereich	-25°C ... +90°C

2.2.2 Elektrische Kenngrößen

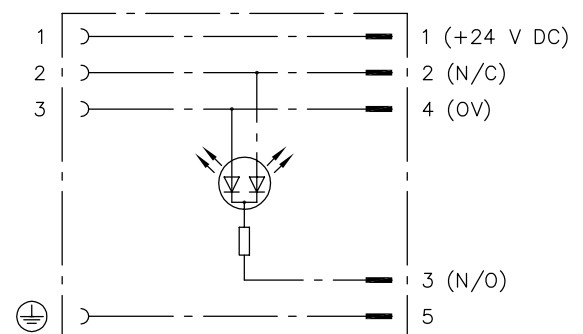
Bemessungsspannung	24 V DC / V AC
Bemessungsstrom	max. 4 A
Eigenverbrauch	max. 15 mA
Überspannungsschutz	47 V (Z-Dioden)

2.2.3 Stromlaufplan

Einfachhubmagnet



Druckschaltgerät

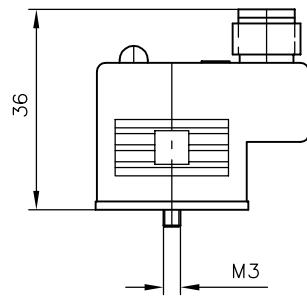
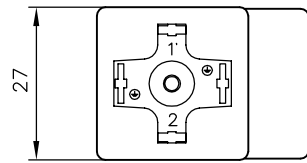


3. Geräteabmessungen

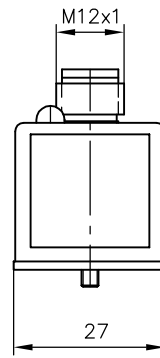
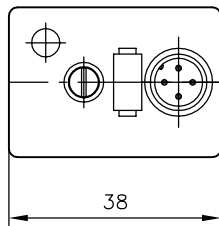
Alle Maße in mm, Änderungen vorbehalten!

Maßzeichnung

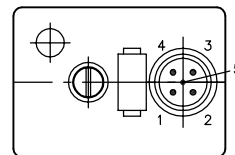
MSUD 41321
MSUD 41341



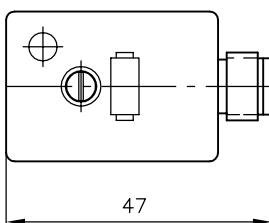
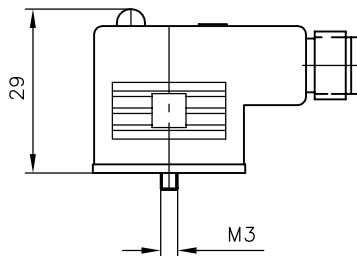
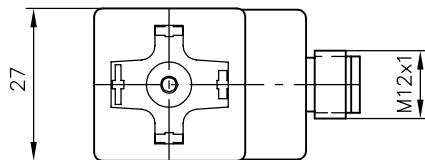
MSUD 41341



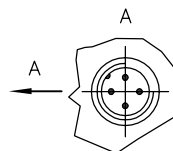
MSUD 41321



MSUD 41441
MSUD 41461



MSUD 41461



MSUD 41441

