

LUEN

DIIT Group



ELETTROVALVOLE
SOLENOID VALVES

Con il fine di migliorare costantemente la qualità dei nostri prodotti, ci riserviamo il diritto di modificarne in qualsiasi momento le caratteristiche senza preavviso.
È responsabilità della rispettabile clientela la costante verifica dei dati contenuti nei cataloghi.
Questo catalogo annulla e sostituisce i precedenti.

In order to constantly improve our products quality, we take the right to make changes to the catalogues at any time without notice.
Customers have the responsibility to continuously check all the information in the catalogues.
This catalogue cancels and replaces the previous ones.

Versione - Version 01/012012

ELETTROVALVOLE SOLENOID VALVES	PORTATA NOM NOM FLOW-RATE	PAGINA PAGE
SV10-42-A Elettrovalvola a spool 7/8 -14 UNF ad azione diretta 4 vie 2 posizioni (centro chiuso) 7/8-14 UNF solenoid spool valve, direct-acting, 4 way 2 positions (closed center)	20 l/min 5,2 GPM	1
SV10-42-B Elettrovalvola a spool 7/8 -14 UNF ad azione diretta 4 vie 2 posizioni (centro aperto) 7/8-14 UNF solenoid spool valve, direct-acting, 4 way 2 positions (open center)	25 l/min 6,6 GPM	3
SV10-42-C Elettrovalvola a spool 7/8 -14 UNF ad azione diretta 4 vie 2 posizioni (centro a "Y") 7/8-14 UNF solenoid spool valve, direct-acting, 4 way 2 positions ("motor" center)	20 l/min 5,2 GPM	5
SV10-42-F Elettrovalvola a spool 7/8-14 UNF ad azione diretta 4 vie 2 posizioni (centro "P in T") 7/8-14 UNF solenoid spool valve, direct-acting, 4 way 2 positions ("tandem" center)	25 l/min 6,6 GPM	7
SV22-42-A Elettrovalvola a spool M22x1,5 ad azione diretta 4 vie 2 posizioni (centro chiuso) M22x1,5 solenoid spool valve, direct-acting, 4 way 2 positions (closed center)	20 l/min 5,2 GPM	9
SV22-42-B Elettrovalvola a spool M22x1,5 ad azione diretta 4 vie 2 posizioni (centro aperto) M22x1,5 solenoid spool valve, direct-acting, 4 way 2 positions (open center)	25 l/min 6,6 GPM	11
SV22-42-C Elettrovalvola a spool M22x1,5 ad azione diretta 4 vie 2 posizioni (centro a "Y") M22x1,5 solenoid spool valve, direct-acting, 4 way 2 positions ("motor" center)	20 l/min 5,2 GPM	13
SV22-42-F Elettrovalvola a spool M22x1,5 ad azione diretta 4 vie 2 posizioni (centro "P in T") M22x1,5 solenoid spool valve, direct-acting, 4 way 2 positions ("tandem" center)	25 l/min 6,6 GPM	15
SV10-43-A Elettrovalvola a spool 7/8-14 UNF ad azione diretta 4 vie 3 posizioni (centro chiuso) 7/8-14 UNF solenoid spool valve, direct-acting, 4 way 3 positions (closed center)	20 l/min 5,2 GPM	17
SV10-43-B Elettrovalvola a spool 7/8-14 UNF ad azione diretta 4 vie 3 posizioni (centro aperto) 7/8-14 UNF solenoid spool valve, direct-acting, 4 way 3 positions (open center)	25 l/min 6,6 GPM	19
SV10-43-C Elettrovalvola a spool 7/8-14 UNF ad azione diretta 4 vie 3 posizioni (centro a "Y") 7/8-14 UNF solenoid spool valve, direct-acting, 4 way 3 positions ("motor" center)	20 l/min 5,2 GPM	21
SV10-43-F Elettrovalvola a spool 7/8-14 UNF ad azione diretta 4 vie 3 posizioni (centro "P in T") 7/8-14 UNF solenoid spool valve, direct-acting, 4 way 3 positions ("tandem" center)	25 l/min 6,6 GPM	23
SV22-43-A Elettrovalvola a spool M22x1,5 ad azione diretta 4 vie 3 posizioni (centro chiuso) M22x1,5 solenoid spool valve, direct-acting, 4 way 3 positions (closed center)	20 l/min 5,2 GPM	25

**ELETTROVALVOLE
SOLENOID VALVES**

SV22-43-B

Elettrovalvola a spool M22x1,5 ad azione diretta 4 vie 3 posizioni (centro aperto)
M22x1,5 solenoid spool valve, direct-acting, 4 way 3 positions (open center)

**PORTATA NOM
NOM FLOW-RATE**

25 l/min
6,6 GPM

**PAGINA
PAGE**

27

SV22-43-C

Elettrovalvola a spool M22x1,5 ad azione diretta 4 vie 3 posizioni (centro a "Y")
M22x1,5 solenoid spool valve, direct-acting, 4 way 3 positions ("motor" center)

20 l/min
5,2 GPM

29

SV22-43-F

Elettrovalvola a spool M22x1,5 ad azione diretta 4 vie 3 posizioni (centro "P in T")
M22x1,5 solenoid spool valve, direct-acting, 4 way 3 positions ("tandem" center)

25 l/min
6,6 GPM

31

EC38 26W

Bobina per servizio continuativo ed 100%
Continuous duty coil ed 100%

33

C-...GAS-073N-4V-L

Collettori standard a 4 vie in alluminio
Standard 4 way aluminium manifolds

34

C-38GAS-168N-4L

Collettori standard 4 vie in alluminio in linea
Standard 4 way aluminium manifolds

35

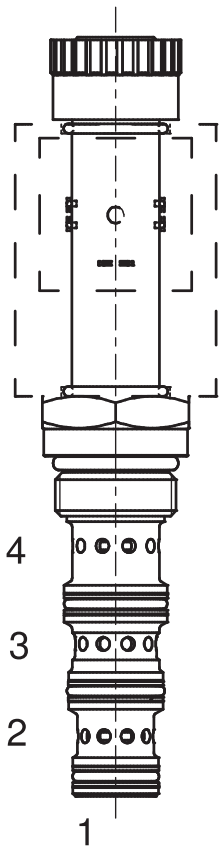
C-12GAS-168N-4L

Collettori standard 4 vie in alluminio in linea
Standard 4 way aluminium manifolds

36

SV10-42-A

ELETTROVALVOLA A SPOOL 7/8 -14 UNF
AD AZIONE DIRETTA 4 VIE 2 POSIZIONI (CENTRO CHIUSO)
7/8-14 UNF SOLENOID SPOOL VALVE, DIRECT-ACTING,
4 WAY 2 POSITIONS (CLOSED CENTER)



DESCRIZIONE

Elettrovalvola a spool 7/8-14 UNF (SAE 10) ad azione diretta 4 vie 2 posizioni (centro chiuso)

DESCRIPTION

7/8-14 UNF (SAE 10) solenoid spool valve, direct-acting, 4 way 2 positions (closed center)

FUNZIONAMENTO

A valvola diseccitata, la SV10-42-A interrompe il flusso di olio verso tutte le vie (centro chiuso); quando viene eccitata la bobina S1 si abilitano i flussi di olio da 3>4 e 2>1
Le valvole standard non sono provviste di emergenza manuale

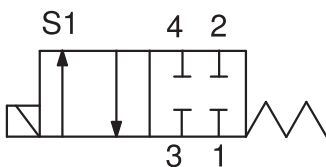
OPERATION

When de-energized, the SV10-42-A blocks flow to all ports (closed center); when coil S1 is energized, flow is allowed from 3>4, and 2 > 1
Standard valves haven't been equipped w./ manual override

CARATTERISTICHE

Taglia / dimensione cavità	7/8-14 UNF	Cavity rated size
Portata nominale	20 l/min - 5,2 GPM	Flow-rate
Pressione max.	250 bar - 3625 PSI	Max pressure
Portata @ max. Dp 7bar (ecc. 3 > 4)	21 l/min - 5,5 GPM	Flow @ max. Dp 7bar (ener. 3 > 4)
max. Dp @ portata nom. (ecc. 3 > 4)	6,5 bar - 94 PSI	max. Dp @ nom. flow (ener. 3 > 4)
Voltaggio minimo	90% della tens. nom. / of nominal tension	Min. operating voltage
Temperatura ambiente	-30°C + 50°C	Working environment temp.
Filtraggio minimo (ISO STANDARD)	20 / 18 / 14	Minimum filtration (ISO STANDARD)
Coppia di serraggio	45-50 Nm	Tightening torque
Peso (senza bobine)	0,22 Kg	Weight (w/o. coils)

PERFORMANCE



Eccitata energized	
3→4 »	A
2→1 »	B

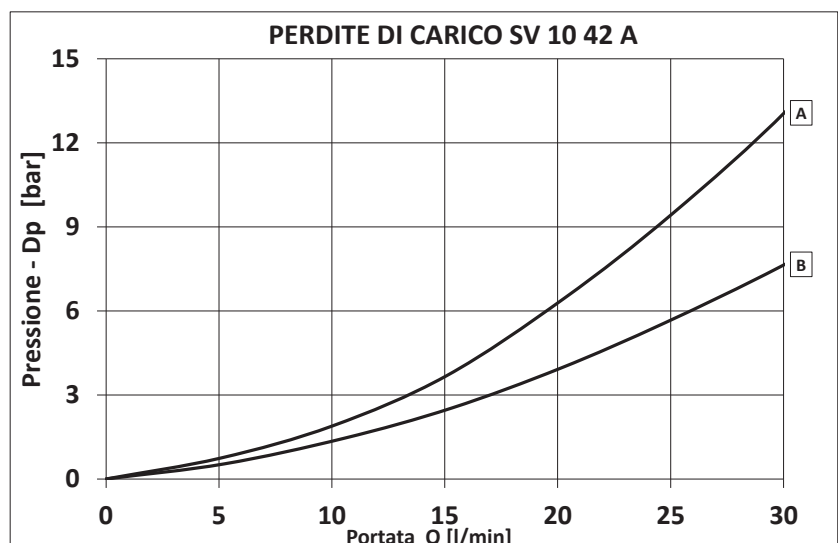
AVVERTENZE:

Queste cartucce sono progettate per funzionare con alimentazione continua; per il funzionamento in corrente alternata contattare il N.s. ufficio tecnico.

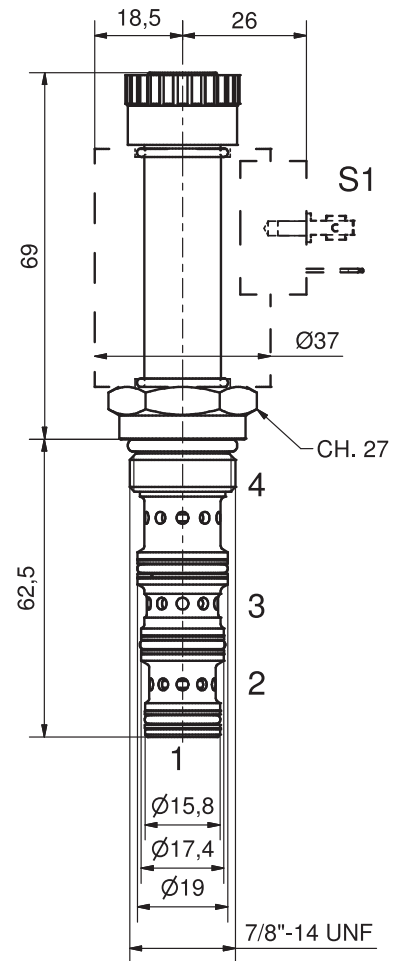
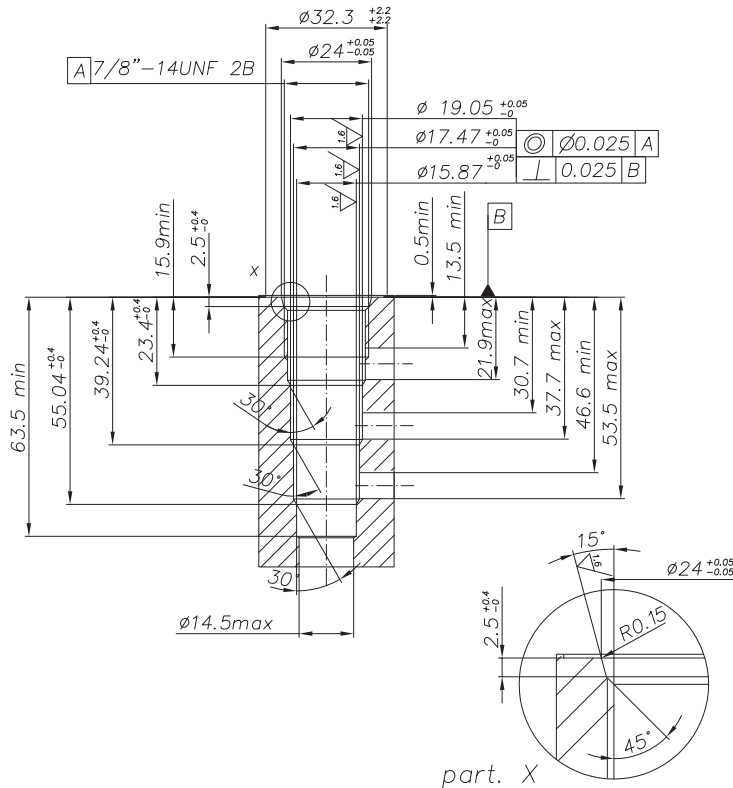
READ CAREFULLY

WARNING:

The cartridges are designed to work with D.C. power supply. To work with A.C. power supply please ask to our technical office.



Viscosità olio 46 cSt a 50°C
Oil viscosity 46 cSt at 50°C

CAVITÀ - CAVITY CE.167.N


Si raccomanda l'esatta esecuzione della sede
The valve seat should be perfectly tooled

CODICE DI ORDINAZIONE - HOW TO ORDER

SV10 - 42 - A - _____ - _____ - B - 00 - **

Tensione / Voltage	
00	senza bobine - w/o coil
12D	12 VDC
24D	24 VDC
220R	220 RAC
vedi pag. 33 - see page 33	

Tipo connettore Connector type	
0	senza bobine - w/o coil
C	Cavi - Leads
D	DIN
G	DEUTSCH DT04-2P
S	AMP SUPERSEAL 1,5
T	AMP JUNIOR Timer
vedi pag. 33 -see page 33	

Guarnizioni / Seals	
B	Buna (standard)
V	Viton

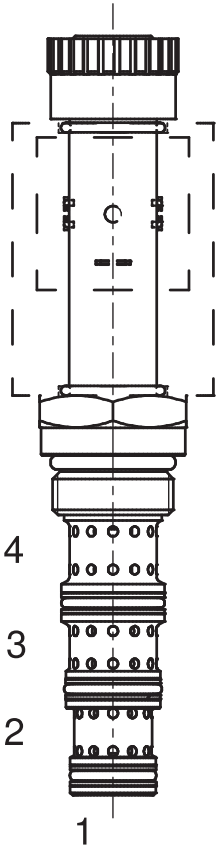
Variabili / Special issue	
**	Omettere se non presente omit if not request
D0	con connettore DIN w/DIN connector
DR	con connettore DIN con raddrizzatore w/ rectified DIN connector

Blocco alluminio Aluminium body	
00	senza blocco - w/o body
2B	3/8 BSPP
3B	1/2 BSPP
vedi pag. 34 - see page 34	

NOTA: Per valvole con differenti geometrie, cavità, tensioni, potenza bobina, attacchi e materiale del corpo, ecc..., contattare il Ns. ufficio tecnico.
NOTE: For different valve's geometries, cavity, voltages, coil's power, body's ports and material, etc..., please contact our Technical Dept.

SV10-42-B

ELETTROVALVOLA A SPOOL 7/8 -14 UNF
AD AZIONE DIRETTA 4 VIE 2 POSIZIONI (CENTRO APERTO)
7/8-14 UNF SOLENOID SPOOL VALVE, DIRECT-ACTING,
4 WAY 2 POSITIONS (OPEN CENTER)



DESCRIZIONE

Elettrovalvola a spool 7/8-14 UNF (SAE 10) ad azione diretta 4 vie 2 posizioni (centro aperto)

DESCRIPTION

7/8-14 UNF (SAE 10) solenoid spool valve, direct-acting, 4 way 2 positions (open center)

FUNZIONAMENTO

A valvola diseccitata, la SV10-42-B manda il flusso di olio verso tutte le vie (centro aperto); quando viene eccitata la bobina S1 si abilitano i flussi di olio da 3>2 e 4>1. Le valvole standard non sono provviste di emergenza manuale.

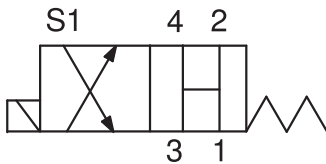
OPERATION

When de-energized, the SV10-42-B allows flow to all ports (open center); when coil S1 is energized, flow is allowed from 3>2, and 4>1. Standard valves haven't been equipped w./ manual override.

CARATTERISTICHE

Taglia / dimensione cavità	7/8-14 UNF	Cavity rated size
Portata nominale	25 l/min - 6,6 GPM	Flow-rate
Pressione max.	250 bar - 3625 PSI	Max pressure
Portata @ max. Dp 7bar (ecc. 3 > 2)	18 l/min - 4,8 GPM	Flow @ max. Dp 7bar (ener. 3 > 2)
max. Dp @ portata nom. (ecc. 3 > 2)	13 bar - 190 PSI	max. Dp @ nom. flow (ener. 3 > 2)
Voltaggio minimo	90% della tens. nom. / of nominal tension	Min. operating voltage
Temperatura ambiente	-30°C + 50°C	Working environment temp.
Filtraggio minimo (ISO STANDARD)	20 / 18 / 14	Minimum filtration (ISO STANDARD)
Coppia di serraggio	45-50 Nm	Tightening torque
Peso (senza bobine)	0,22 Kg	Weight (w/o. coils)

PERFORMANCE



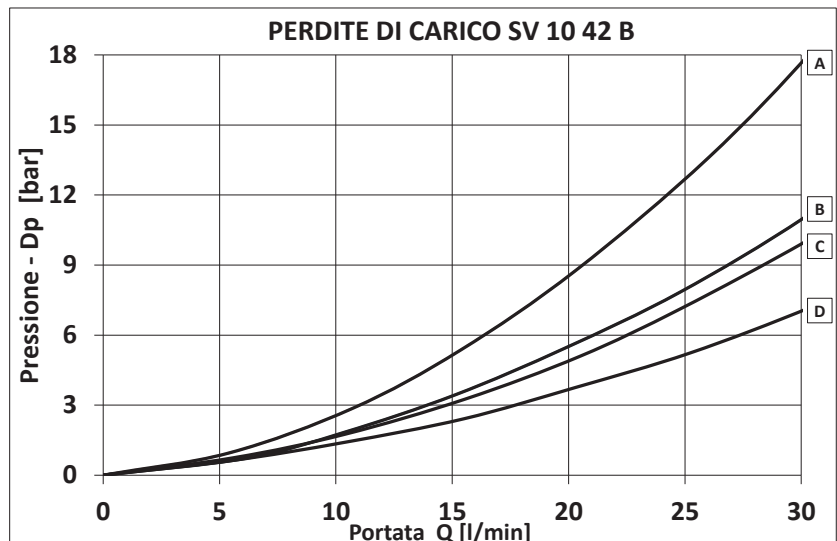
Diseccitata De-energized		Eccitata energized	
3→1	» D	3→2	» A
2→1	» C	4→1	» C
4→1	» B		

AVVERTENZE:

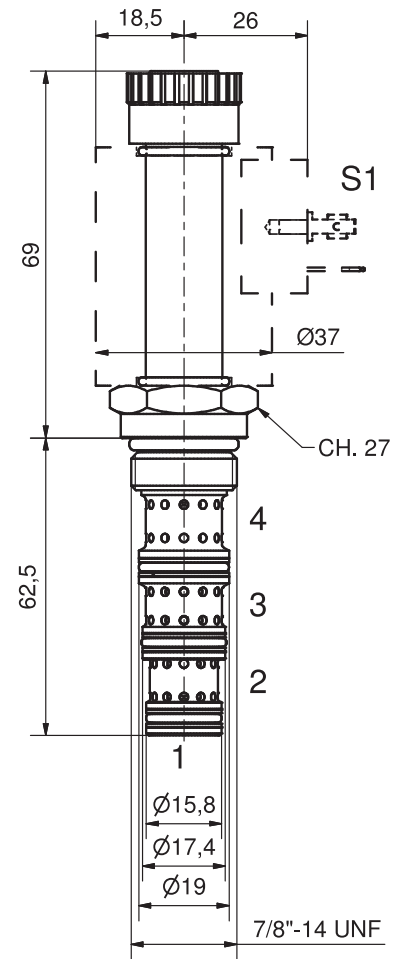
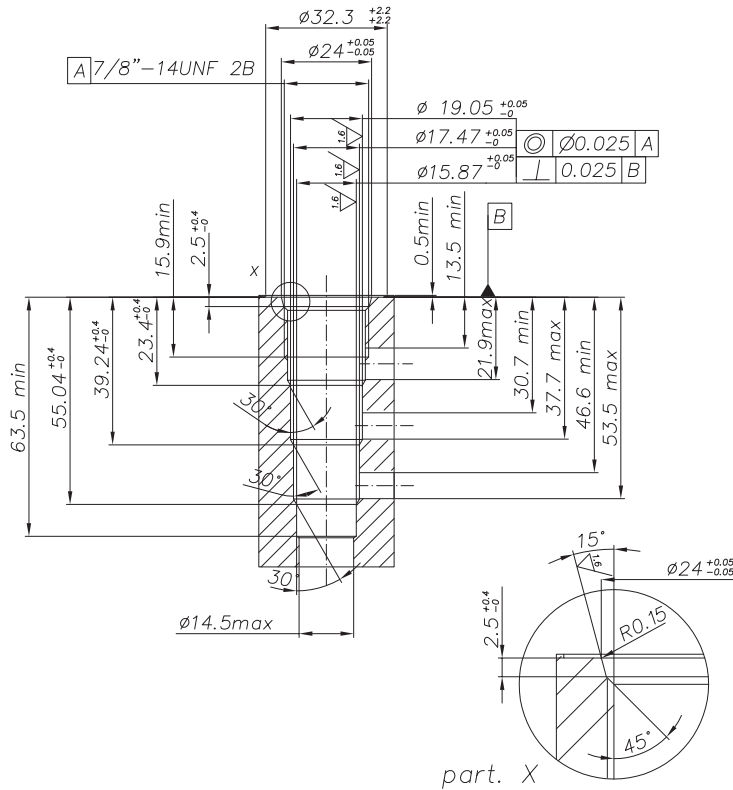
Queste cartucce sono progettate per funzionare con alimentazione continua; per il funzionamento in corrente alternata contattare il N.s. ufficio tecnico.

READ CAREFULLY WARNING:

The cartridges are designed to work with D.C. power supply. To work with A.C. power supply please ask to our technical office.



Viscosità olio 46 cSt a 50°C
Oil viscosity 46 cSt at 50°C

CAVITÀ - CAVITY CE.167.N


Si raccomanda l'esatta esecuzione della sede
The valve seat should be perfectly tooled

CODICE DI ORDINAZIONE - HOW TO ORDER

SV10 - 42 - B - _____ - _____ - B - 00 - **

Tensione / Voltage	
00	senza bobine - w/o coil
12D	12 VDC
24D	24 VDC
220R	220 RAC
vedi pag. 33 - see page 33	

Tipo connettore Connector type	
0	senza bobine - w/o coil
C	Cavi - Leads
D	DIN
G	DEUTSCH DT04-2P
S	AMP SUPERSEAL 1,5
T	AMP JUNIOR Timer
vedi pag. 33 - see page 33	

Guarnizioni / Seals	
B	Buna (standard)
V	Viton

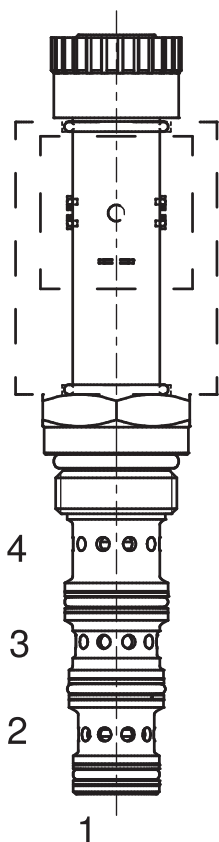
Variabili / Special issue	
**	Omettere se non presente omit if not request
D0	con connettore DIN w/DIN connector
DR	con connettore DIN con raddrizzatore w/ rectified DIN connector

Blocco alluminio Aluminium body	
00	senza blocco - w/o body
2B	3/8 BSPP
3B	1/2 BSPP
vedi pag. 34 - see page 34	

NOTA: Per valvole con differenti geometrie, cavità, tensioni, potenza bobina, attacchi e materiale del corpo, ecc..., contattare il Ns. ufficio tecnico.
NOTE: For different valve's geometries, cavity, voltages, coil's power, body's ports and material, etc..., please contact our Technical Dept.

SV10-42-C

ELETTROVALVOLA A SPOOL 7/8 -14 UNF
AD AZIONE DIRETTA 4 VIE 2 POSIZIONI (CENTRO A "Y")
7/8-14 UNF SOLENOID SPOOL VALVE, DIRECT-ACTING,
4 WAY 2 POSITIONS ("MOTOR" CENTER)



DESCRIZIONE

Elettrovalvola a spool 7/8-14 UNF (SAE 10) ad azione diretta 4 vie 2 posizioni (centro a "Y")

DESCRIPTION

7/8-14 UNF (SAE 10) solenoid spool valve, direct-acting, 4 way 2 positions ("motor" center)

FUNZIONAMENTO

A valvola diseccitata, la SV10-42-C interrompe il flusso di olio verso 3 e lascia abilitati i flussi di olio da 2>1 e 4>1 (centro a "Y"); quando viene eccitata la bobina S1 si abilitano i flussi di olio da 3>4 e 2>1. Le valvole standard non sono provviste di emergenza manuale

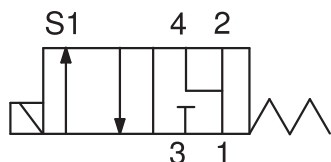
OPERATION

When de-energized, the SV10-42-C blocks flow to ports 3 and allowing flow from 2>1, and 4>1 ("motor" center); when coil S1 is energized, flow is allowed from 3>4, and 2>1. Standard valves haven't been equipped w./ manual override

CARATTERISTICHE

Taglia / dimensione cavità	7/8-14 UNF	Cavity rated size
Portata nominale	20 l/min - 5,2 GPM	Flow-rate
Pressione max.	250 bar - 3625 PSI	Max pressure
Portata @ max. Dp 7bar (ecc. 3 > 4)	18,5 l/min - 4,9 GPM	Flow @ max. Dp 7bar (ener. 3 > 4)
max. Dp @ portata nom. (ecc. 3 > 4)	8 bar - 115 PSI	max. Dp @ nom. flow (ener. 3 > 4)
Voltaggio minimo	90% della tens. nom. / of nominal tension	Min. operating voltage
Temperatura ambiente	-30°C + 50°C	Working environment temp.
Filtraggio minimo (ISO STANDARD)	20 / 18 / 14	Minimum filtration (ISO STANDARD)
Coppia di serraggio	45-50 Nm	Tightening torque
Peso (senza bobine)	0,22 Kg	Weight (w/o. coils)

PERFORMANCE



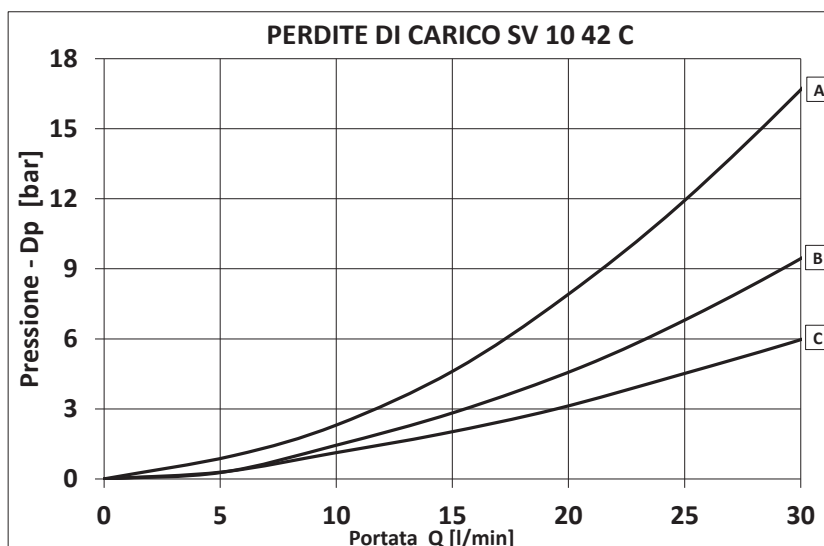
Diseccitata De-energized		Eccitata energized	
2→1	» B	3→4	» A
4→1	» B	2→1	» C

AVVERTENZE:

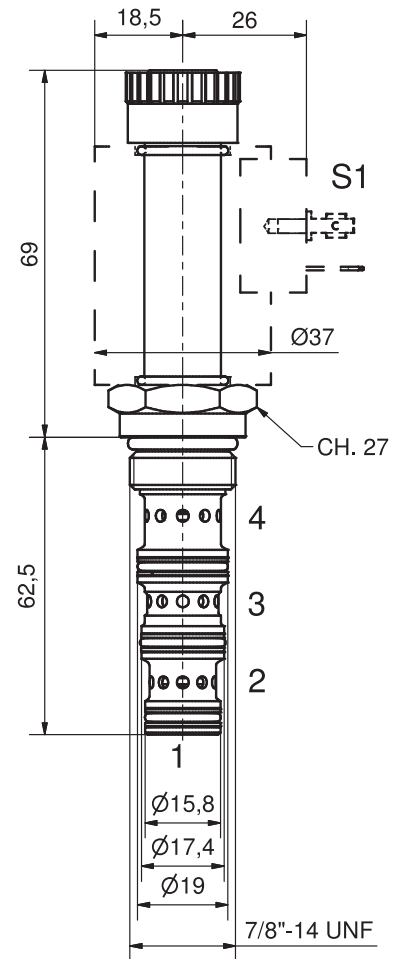
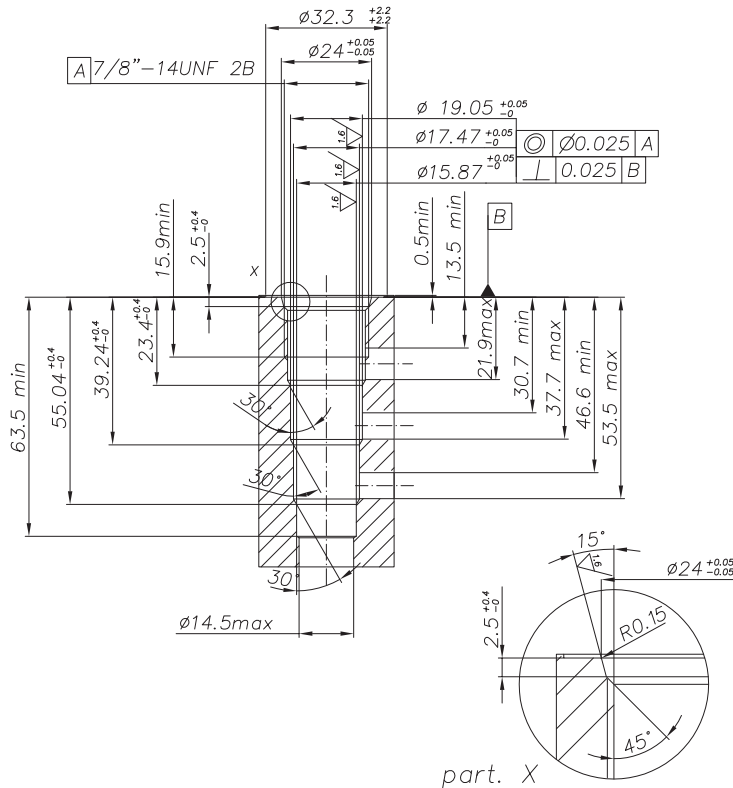
Queste cartucce sono progettate per funzionare con alimentazione continua; per il funzionamento in corrente alternata contattare il N.s. ufficio tecnico.

READ CAREFULLY WARNING:

The cartridges are designed to work with D.C. power supply. To work with A.C. power supply please ask to our technical office.



Viscosità olio 46 cSt a 50°C
Oil viscosity 46 cSt at 50°C

CAVITÀ - CAVITY CE.167.N


Si raccomanda l'esatta esecuzione della sede
The valve seat should be perfectly tooled

CODICE DI ORDINAZIONE - HOW TO ORDER

SV10 - 42 - C - _____ - _____ - B - 00 - **

Tensione / Voltage	
00	senza bobine - w/o coil
12D	12 VDC
24D	24 VDC
220R	220 RAC
vedi pag. 33 - see page 33	

Tipo connettore Connector type	
0	senza bobine - w/o coil
C	Cavi - Leads
D	DIN
G	DEUTSCH DT04-2P
S	AMP SUPERSEAL 1,5
T	AMP JUNIOR Timer
vedi pag. 33 - see page 33	

Guarnizioni / Seals	
B	Buna (standard)
V	Viton

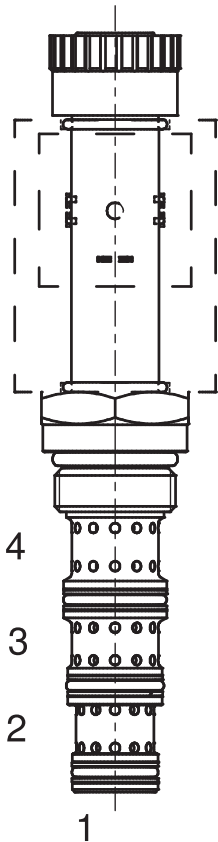
Variabili / Special issue	
**	Omettere se non presente omit if not request
D0	con connettore DIN w/DIN connector
DR	con connettore DIN con raddrizzatore w/ rectified DIN connector

Blocco alluminio Aluminium body	
00	senza blocco - w/o body
2B	3/8 BSPP
3B	1/2 BSPP
vedi pag. 34 - see page 34	

NOTA: Per valvole con differenti geometrie, cavità, tensioni, potenza bobina, attacchi e materiale del corpo, ecc..., contattare il Ns. ufficio tecnico.
NOTE: For different valve's geometries, cavity, voltages, coil's power, body's ports and material, etc..., please contact our Technical Dept.

SV10-42-F

ELETTROVALVOLA A SPOOL 7/8 -14 UNF
AD AZIONE DIRETTA 4 VIE 2 POSIZIONI (CENTRO "P IN T")
7/8-14 UNF SOLENOID SPOOL VALVE, DIRECT-ACTING,
4 WAY 2 POSITIONS ("TANDEM" CENTER)



DESCRIZIONE

Elettrovalvola a spool 7/8-14 UNF (SAE 10) ad azione diretta 4 vie 2 posizioni (centro "P in T")

DESCRIPTION

7/8-14 UNF (SAE 10) solenoid spool valve, direct-acting, 4 way 2 positions ("tandem" center)

FUNZIONAMENTO

A valvola diseccitata, la SV10-42-F interrompe il flusso di olio verso 2 e 4, mentre lascia abilitato il flusso di olio da 3>1 (centro "P in T"); quando viene eccitata la bobina S1 si abilitano i flussi di olio da 3>2 e 4>1. Le valvole standard non sono provviste di emergenza manuale

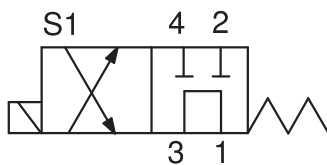
OPERATION

When de-energized, the SV10-42-F blocks flow to ports 2 and 4, while allowing flow from 3>1 ("tandem" center); when coil S1 is energized, flow is allowed from 3>2, and 4>1. Standard valves haven't been equipped w./ manual override

CARATTERISTICHE

Taglia / dimensione cavità	7/8-14 UNF	Cavity rated size
Portata nominale	25 l/min - 6,6 GPM	Flow-rate
Pressione max.	250 bar - 3625 PSI	Max pressure
Portata @ max. Dp 7bar (ecc. 3 > 2)	16,5 l/min - 4,4 GPM	Flow @ max. Dp 7bar (ener. 3 > 2)
max. Dp @ portata nom. (ecc. 3 > 2)	14,5 bar - 210 PSI	max. Dp @ nom. flow (ener. 3 > 2)
Voltaggio minimo	90% della tens. nom. / of nominal tension	Min. operating voltage
Temperatura ambiente	-30°C + 50°C	Working environment temp.
Filtraggio minimo (ISO STANDARD)	20 / 18 / 14	Minimum filtration (ISO STANDARD)
Coppia di serraggio	45-50 Nm	Tightening torque
Peso (senza bobine)	0,22 Kg	Weight (w/o. coils)

PERFORMANCE



Diseccitata De-energized		Eccitata energized	
3→1	» C	3→2	» A
		4→1	» B

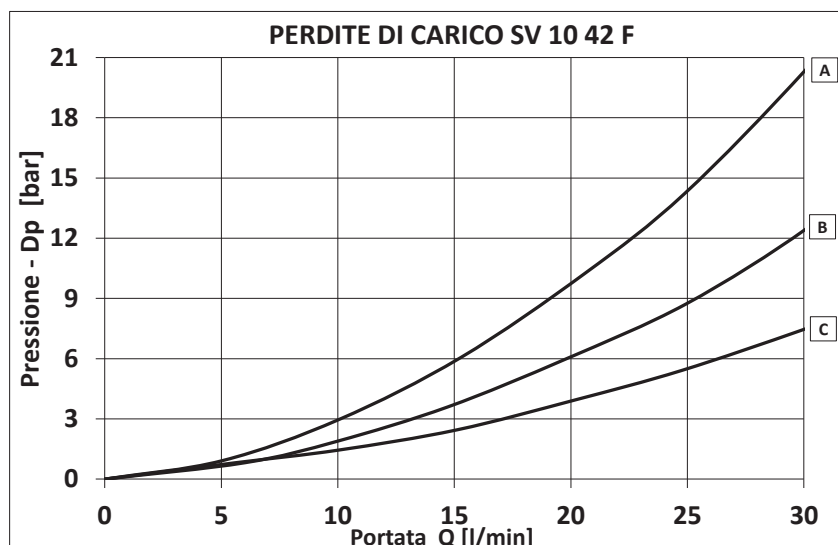
AVVERTENZE:

Queste cartucce sono progettate per funzionare con alimentazione continua; per il funzionamento in corrente alternata contattare il N.s. ufficio tecnico.

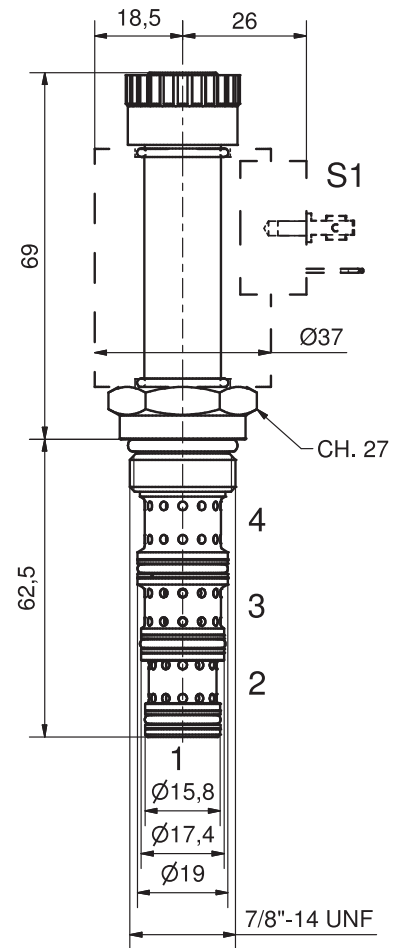
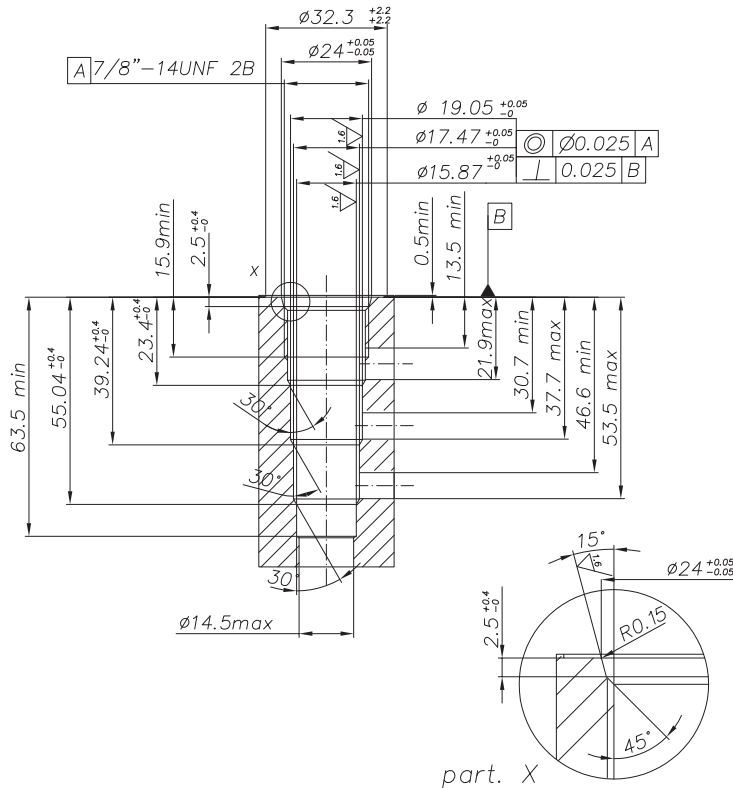
READ CAREFULLY

WARNING:

The cartridges are designed to work with D.C. power supply. To work with A.C. power supply please ask to our technical office.



Viscosità olio 46 cSt a 50°C
Oil viscosity 46 cSt at 50°C

CAVITÀ - CAVITY CE.167.N


Si raccomanda l'esatta esecuzione della sede
The valve seat should be perfectly tooled

CODICE DI ORDINAZIONE - HOW TO ORDER

SV10 - 42 - F - _____ - _____ - B - 00 - **

Tensione / Voltage	
00	senza bobine - w/o coil
12D	12 VDC
24D	24 VDC
220R	220 RAC
vedi pag. 33 - see page 33	

Tipo connettore Connector type	
0	senza bobine - w/o coil
C	Cavi - Leads
D	DIN
G	DEUTSCH DT04-2P
S	AMP SUPERSEAL 1,5
T	AMP JUNIOR Timer
vedi pag. 33 - see page 33	

Guarnizioni / Seals	
B	Buna (standard)
V	Viton

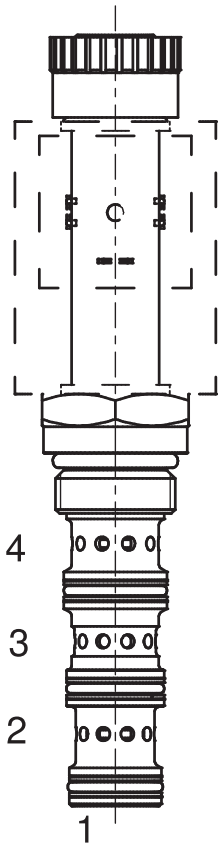
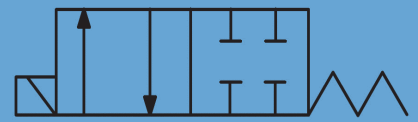
Variabili / Special issue	
**	Omettere se non presente omit if not request
D0	con connettore DIN w/DIN connector
DR	con connettore DIN con raddrizzatore w/ rectified DIN connector

Blocco alluminio Aluminium body	
00	senza blocco - w/o body
2B	3/8 BSPP
3B	1/2 BSPP
vedi pag. 34 - see page 34	

NOTA: Per valvole con differenti geometrie, cavità, tensioni, potenza bobina, attacchi e materiale del corpo, ecc..., contattare il Ns. ufficio tecnico.
NOTE: For different valve's geometries, cavity, voltages, coil's power, body's ports and material, etc..., please contact our Technical Dept.

SV22-42-A

ELETTROVALVOLA A SPOOL M22X1,5
AD AZIONE DIRETTA 4 VIE 2 POSIZIONI (CENTRO CHIUSO)
M22X1,5 SOLENOID SPOOL VALVE, DIRECT-ACTING,
4 WAY 2 POSITIONS (CLOSED CENTER)



DESCRIZIONE

Elettrovalvola a spool M22x1,5 ad azione diretta 4 vie 2 posizioni (centro chiuso)

DESCRIPTION

M22x1,5 solenoid spool valve, direct-acting, 4 way 2 positions (closed center)

FUNZIONAMENTO

A valvola diseccitata, la SV22-42-A interrompe il flusso di olio verso tutte le vie (centro chiuso); quando viene eccitata la bobina S1 si abilitano i flussi di olio da 3>4 e 2>1. Le valvole standard non sono provviste di emergenza manuale.

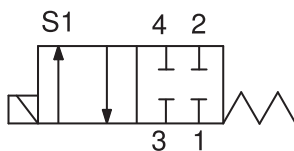
OPERATION

When de-energized, the SV22-42-A blocks flow to all ports (closed center); when coil S1 is energized, flow is allowed from 3>4, and 2>1. Standard valves haven't been equipped w./ manual override.

CARATTERISTICHE

Taglia / dimensione cavità	M22 x 1,5	Cavity rated size
Portata nominale	20 l/min - 5,2 GPM	Flow-rate
Pressione max.	250 bar - 3625 PSI	Max pressure
Portata @ max. Dp 7bar (ecc. 3 > 4)	25 l/min - 6,6 GPM	Flow @ max. Dp 7bar (ener. 3 > 4)
max. Dp @ portata nom. (ecc. 3 > 4)	4,5 bar - 65 PSI	max. Dp @ nom. flow (ener. 3 > 4)
Voltaggio minimo	90% della tens. nom. / of nominal tension	Min. operating voltage
Temperatura ambiente	-30°C + 50°C	Working environment temp.
Filtraggio minimo (ISO STANDARD)	20 / 18 / 14	Minimum filtration (ISO STANDARD)
Coppia di serraggio	45-50 Nm	Tightening torque
Peso (senza bobine)	0,22 Kg	Weight (w/o. coils)

PERFORMANCE



Eccitata energized	
3→4 »	A
2→1 »	B

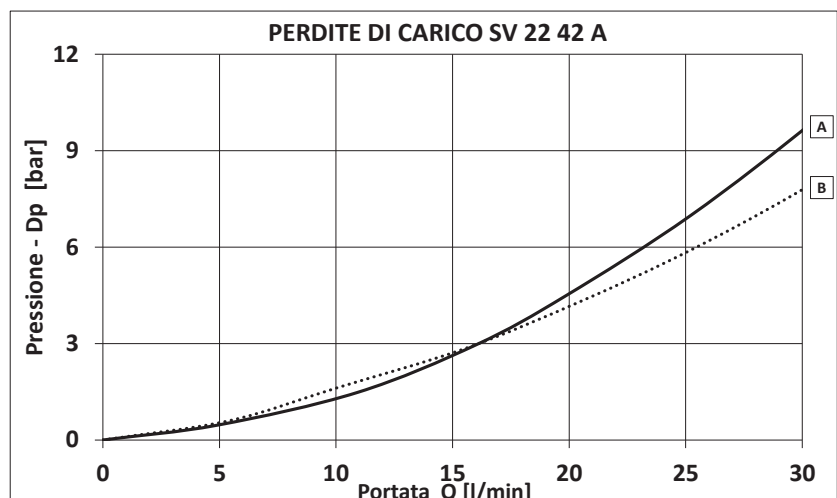
AVVERTENZE:

Queste cartucce sono progettate per funzionare con alimentazione continua; per il funzionamento in corrente alternata contattare il N.s. ufficio tecnico.

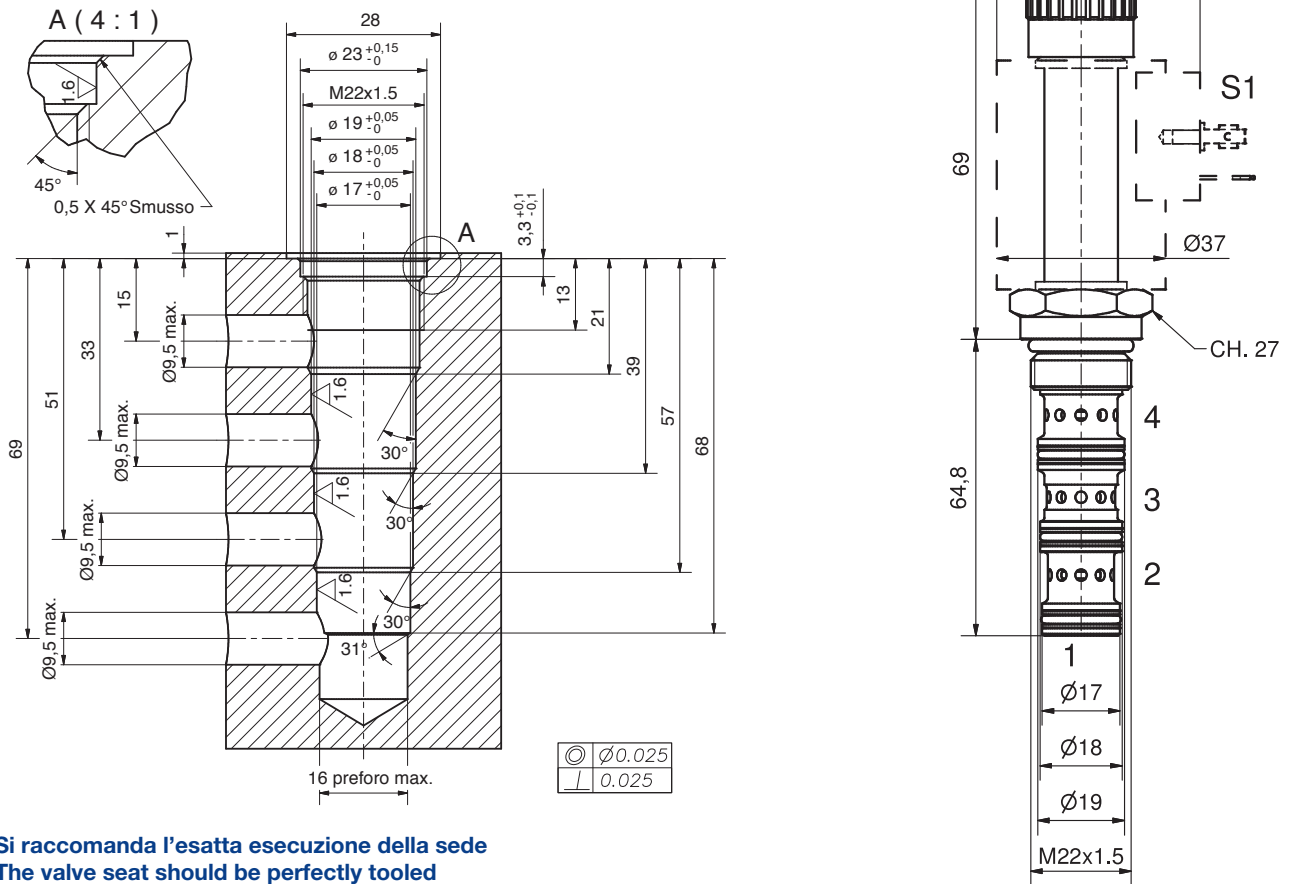
READ CAREFULLY

WARNING:

The cartridges are designed to work with D.C. power supply. To work with A.C. power supply please ask to our technical office.



Viscosità olio 46 cSt a 50°C
Oil viscosity 46 cSt at 50°C

CAVITÀ - CAVITY CE.168.N


Si raccomanda l'esatta esecuzione della sede
The valve seat should be perfectly tooled

CODICE DI ORDINAZIONE - HOW TO ORDER

SV22 - 42 - A - _____ - _____ - B - 00 - **

Variabili / Special issue	
**	Omettere se non presente omit if not request
D0	con connettore DIN w/DIN connector
DR	con connettore DIN con raddrizzatore w/ rectified DIN connector

Tensione / Voltage	
00	senza bobine - w/o coil
12D	12 VDC
24D	24 VDC
220R	220 RAC
vedi pag. 33 - see page 33	

Tipo connettore Connector type	
0	senza bobine - w/o coil
C	Cavi - Leads
D	DIN
G	DEUTSCH DT04-2P
S	AMP SUPERSEAL 1,5
T	AMP JUNIOR Timer
vedi pag. 33 - see page 33	

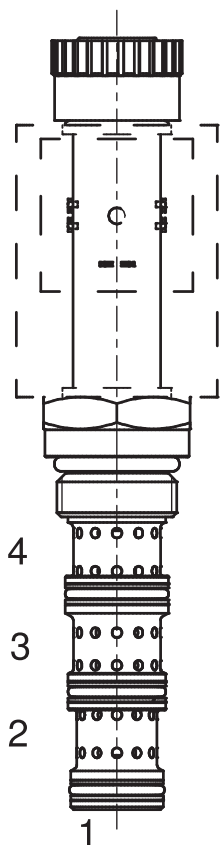
Guarnizioni / Seals	
B	Buna (standard)
V	Viton

Blocco alluminio Aluminium body	
00	senza blocco - w/o body
2B	3/8 BSPP
3B	1/2 BSPP
vedi pag. 35/36 - see page 35/36	

NOTA: Per valvole con differenti geometrie, cavità, tensioni, potenza bobina, attacchi e materiale del corpo, ecc..., contattare il Ns. ufficio tecnico.
NOTE: For different valve's geometries, cavity, voltages, coil's power, body's ports and material, etc..., please contact our Technical Dept.

SV22-42-B

ELETTROVALVOLA A SPOOL M22X1,5
AD AZIONE DIRETTA 4 VIE 2 POSIZIONI (CENTRO APERTO)
M22X1,5 SOLENOID SPOOL VALVE, DIRECT-ACTING,
4 WAY 2 POSITIONS (OPEN CENTER)



DESCRIZIONE

Elettrovalvola a spool M22x1,5 ad azione diretta 4 vie 2 posizioni (centro aperto)

DESCRIPTION

M22x1,5 solenoid spool valve, direct-acting, 4 way 2 positions (open center)

FUNZIONAMENTO

A valvola diseccitata, la SV22-42-B manda il flusso di olio verso tutte le vie (centro aperto); quando viene eccitata la bobina S1 si abilitano i flussi di olio da 3>2 e 4>1
Le valvole standard non sono provviste di emergenza manuale

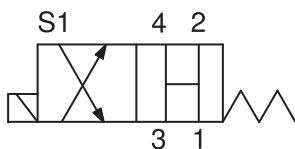
OPERATION

When de-energized, the SV22-42-B allows flow to all ports (open center); when coil S1 is energized, flow is allowed from 3>2, and 4>1
Standard valves haven't been equipped w./ manual override

CARATTERISTICHE

Taglia / dimensione cavità	M22 x 1,5	Cavity rated size
Portata nominale	25 l/min - 6,6 GPM	Flow-rate
Pressione max.	250 bar - 3625 PSI	Max pressure
Portata @ max. Dp 7bar (ecc. 3 > 2)	21,5 l/min - 5,7 GPM	Flow @ max. Dp 7bar (ener. 3 > 2)
max. Dp @ portata nom. (ecc. 3 > 2)	9 bar - 130 PSI	max. Dp @ nom. flow (ener. 3 > 2)
Voltaggio minimo	90% della tens. nom. / of nominal tension	Min. operating voltage
Temperatura ambiente	-30°C + 50°C	Working environment temp.
Filtraggio minimo (ISO STANDARD)	20 / 18 / 14	Minimum filtration (ISO STANDARD)
Coppia di serraggio	45-50 Nm	Tightening torque
Peso (senza bobine)	0,22 Kg	Weight (w/o. coils)

PERFORMANCE



Diseccitata De-energized		Eccitata energized	
3→1 »	D	3→2 »	A
2→1 »	C	4→1 »	C
4→1 »	B		

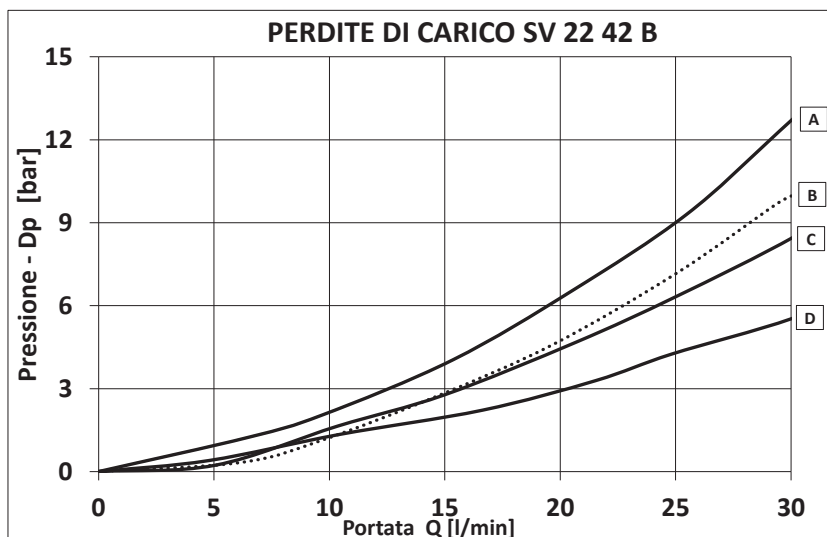
AVVERTENZE:

Queste cartucce sono progettate per funzionare con alimentazione continua; per il funzionamento in corrente alternata contattare il N.s. ufficio tecnico.

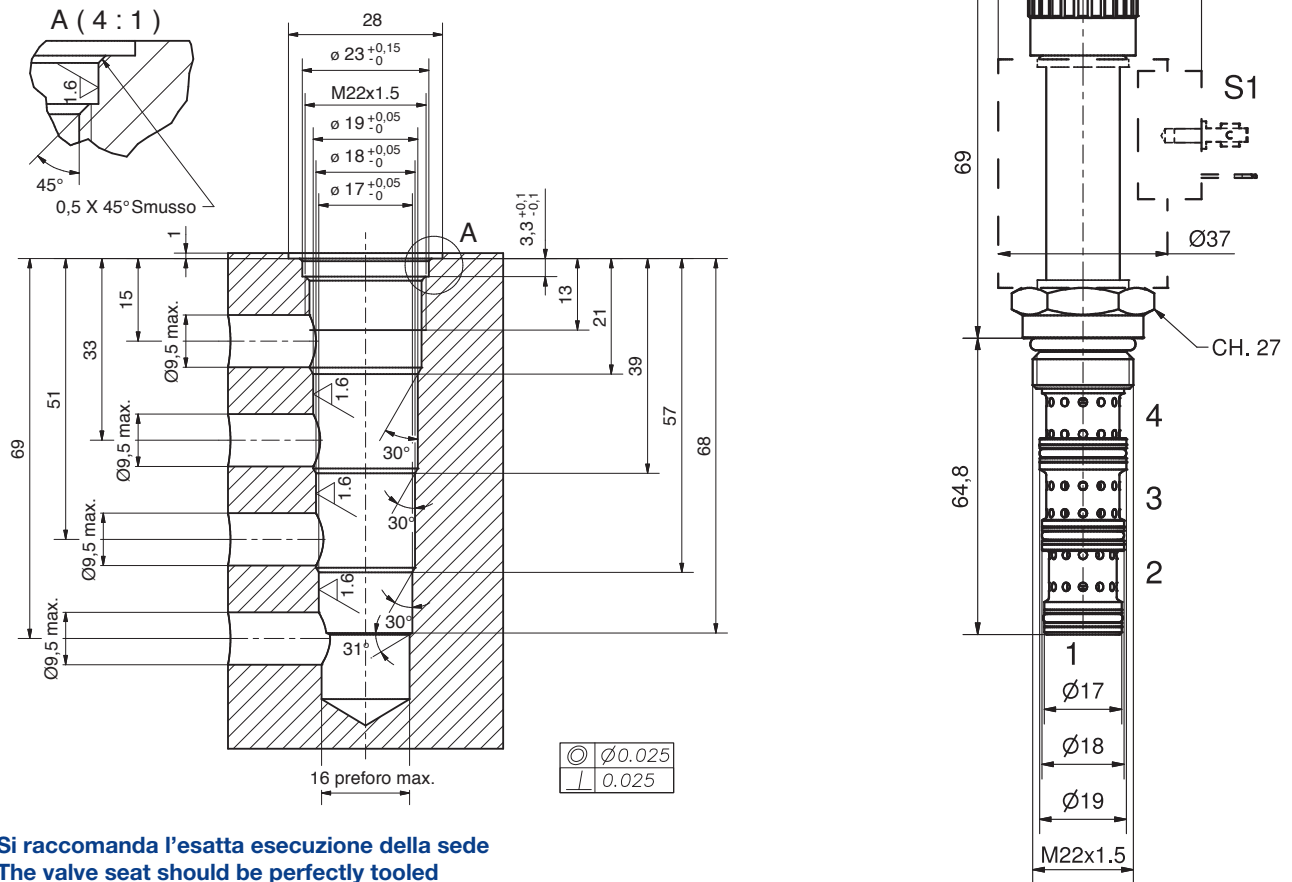
READ CAREFULLY

WARNING:

The cartridges are designed to work with D.C. power supply. To work with A.C. power supply please ask to our technical office.



Viscosità olio 46 cSt a 50°C
Oil viscosity 46 cSt at 50°C

CAVITÀ - CAVITY CE.168.N

CODICE DI ORDINAZIONE - HOW TO ORDER
SV22 - 42 - B - - - B - 00 - **

Tensione / Voltage	
00	senza bobine - w/o coil
12D	12 VDC
24D	24 VDC
220R	220 RAC
vedi pag. 33 - see page 33	

Tipo connettore Connector type	
0	senza bobine - w/o coil
C	Cavi - Leads
D	DIN
G	DEUTSCH DT04-2P
S	AMP SUPERSEAL 1,5
T	AMP JUNIOR Timer
vedi pag. 33 - see page 33	

Guarnizioni / Seals	
B	Buna (standard)
V	Viton

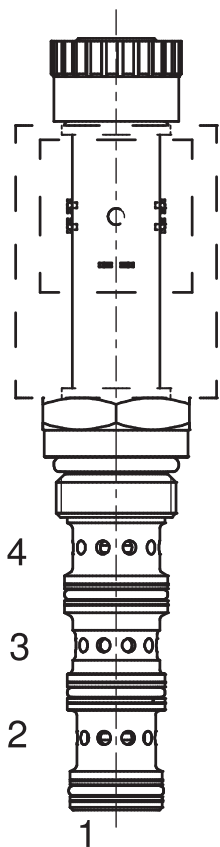
Variabili / Special issue	
**	Omettere se non presente omit if not request
D0	con connettore DIN w/DIN connector
DR	con connettore DIN con raddrizzatore w/ rectified DIN connector

Blocco alluminio Aluminium body	
00	senza blocco - w/o body
2B	3/8 BSPP
3B	1/2 BSPP
vedi pag. 35/36 - see page 35/36	

NOTA: Per valvole con differenti geometrie, cavità, tensioni, potenza bobina, attacchi e materiale del corpo, ecc..., contattare il Ns. ufficio tecnico.
NOTE: For different valve's geometries, cavity, voltages, coil's power, body's ports and material, etc..., please contact our Technical Dept.

SV22-42-C

ELETTROVALVOLA A SPOOL M22X1,5
AD AZIONE DIRETTA 4 VIE 2 POSIZIONI (CENTRO A "Y")
M22X1,5 SOLENOID SPOOL VALVE, DIRECT-ACTING,
4 WAY 2 POSITIONS ("MOTOR" CENTER)



DESCRIZIONE

Elettrovalvola a spool M22x1,5 ad azione diretta 4 vie 2 posizioni (centro a "Y")

DESCRIPTION

M22x1,5 solenoid spool valve, direct-acting, 4 way 2 positions ("motor" center)

FUNZIONAMENTO

A valvola diseccitata, la SV10-42-C interrompe il flusso di olio verso 3 e lascia abilitati i flussi di olio da 2>1 e 4>1 (centro a "Y"); quando viene eccitata la bobina S1 si abilitano i flussi di olio da 3>4 e 2>1. Le valvole standard non sono provviste di emergenza manuale

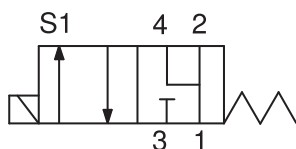
OPERATION

When de-energized, the SV10-42-C blocks flow to ports 3 and allowing flow from 2>1, and 4>1 ("motor" center); when coil S1 is energized, flow is allowed from 3>4, and 2>1
Standard valves haven't been equipped w./ manual override

CARATTERISTICHE

Taglia / dimensione cavità	M22 x 1,5	Cavity rated size
Portata nominale	20 l/min - 5,2 GPM	Flow-rate
Pressione max.	250 bar - 3625 PSI	Max pressure
Portata @ max. Dp 7bar (ecc. 3 > 4)	18,5 l/min - 4,9 GPM	Flow @ max. Dp 7bar (ener. 3 > 4)
max. Dp @ portata nom. (ecc. 3 > 4)	8 bar - 115 PSI	max. Dp @ nom. flow (ener. 3 > 4)
Voltaggio minimo	90% della tens. nom. / of nominal tension	Min. operating voltage
Temperatura ambiente	-30°C + 50°C	Working environment temp.
Filtraggio minimo (ISO STANDARD)	20 / 18 / 14	Minimum filtration (ISO STANDARD)
Coppia di serraggio	45-50 Nm	Tightening torque
Peso (senza bobine)	0,22 Kg	Weight (w/o. coils)

PERFORMANCE



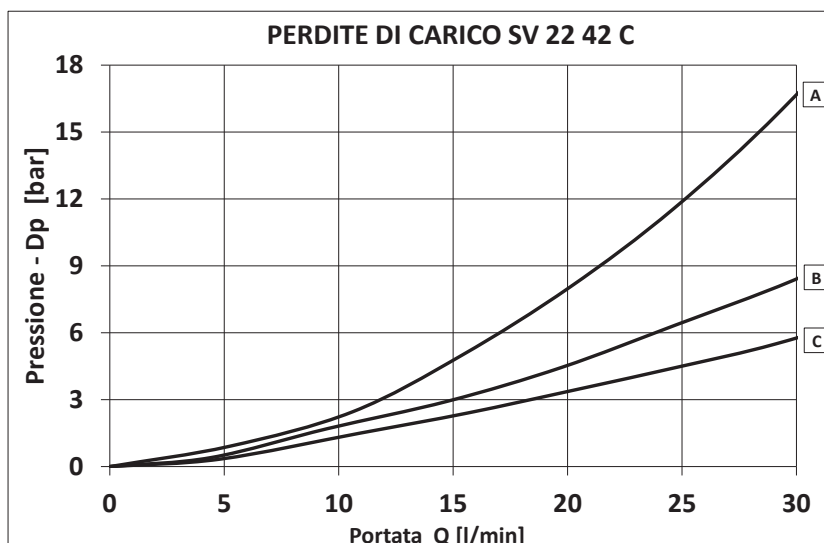
Diseccitata De-energized		Eccitata energized	
2→1	» B	3→4	» A
4→1	» B	2→1	» C

AVVERTENZE:

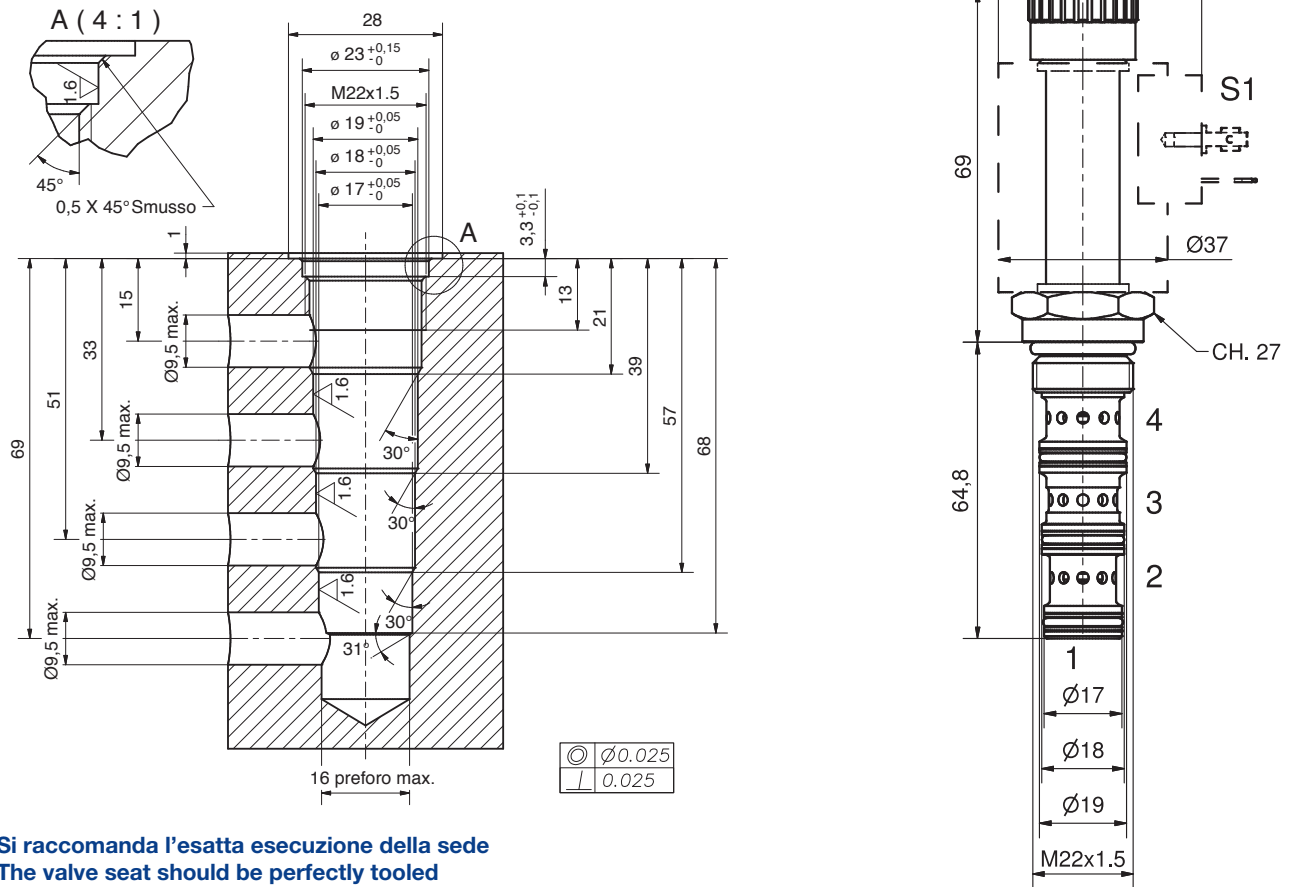
Queste cartucce sono progettate per funzionare con alimentazione continua; per il funzionamento in corrente alternata contattare il N.s. ufficio tecnico.

READ CAREFULLY WARNING:

The cartridges are designed to work with D.C. power supply. To work with A.C. power supply please ask to our technical office.



Viscosità olio 46 cSt a 50°C
Oil viscosity 46 cSt at 50°C

CAVITÀ - CAVITY CE.168.N

CODICE DI ORDINAZIONE - HOW TO ORDER
SV22 - 42 - C - - - B - 00 - **

Tensione / Voltage	
00	senza bobine - w/o coil
12D	12 VDC
24D	24 VDC
220R	220 RAC
vedi pag. 33 - see page 33	

Tipo connettore Connector type	
0	senza bobine - w/o coil
C	Cavi - Leads
D	DIN
G	DEUTSCH DT04-2P
S	AMP SUPERSEAL 1,5
T	AMP JUNIOR Timer
vedi pag. 33 - see page 33	

Guarnizioni / Seals	
B	Buna (standard)
V	Viton

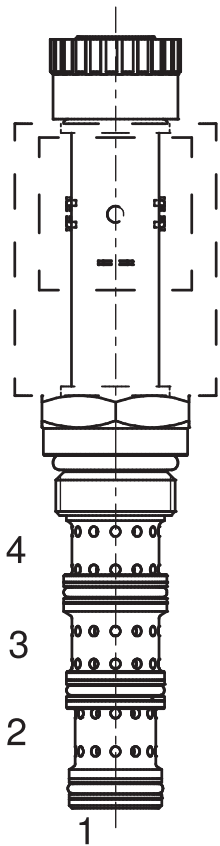
Variabili / Special issue	
**	Omettere se non presente omit if not request
D0	con connettore DIN w/DIN connector
DR	con connettore DIN con raddrizzatore w/ rectified DIN connector

Blocco alluminio Aluminium body	
00	senza blocco - w/o body
2B	3/8 BSPP
3B	1/2 BSPP
vedi pag. 35/36 - see page 35/36	

NOTA: Per valvole con differenti geometrie, cavità, tensioni, potenza bobina, attacchi e materiale del corpo, ecc..., contattare il Ns. ufficio tecnico.
NOTE: For different valve's geometries, cavity, voltages, coil's power, body's ports and material, etc..., please contact our Technical Dept.

SV22-42-F

ELETTROVALVOLA A SPOOL M22X1,5
AD AZIONE DIRETTA 4 VIE 2 POSIZIONI (CENTRO "P IN T")
M22X1,5 SOLENOID SPOOL VALVE, DIRECT-ACTING,
4 WAY 2 POSITIONS ("TANDEM" CENTER)



DESCRIZIONE

Elettrovalvola a spool M22x1,5 ad azione diretta 4 vie 2 posizioni (centro "P in T")

DESCRIPTION

M22x1,5 solenoid spool valve, direct-acting, 4 way 2 positions ("tandem" center)

FUNZIONAMENTO

A valvola diseccitata, la SV22-42-F interrompe il flusso di olio verso 2 e 4, mentre lascia abilitato il flusso di olio da 3>1 (centro "P in T"); quando viene eccitata la bobina S1 si abilitano i flussi di olio da 3>2 e 4>1. Le valvole standard non sono provviste di emergenza manuale

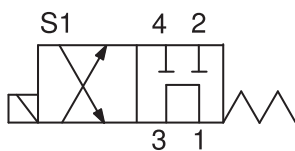
OPERATION

When de-energized, the SV22-42-F blocks flow to ports 2 and 4, while allowing flow from 3>1 ("tandem" center); when coil S1 is energized, flow is allowed from 3>2, and 4>1. Standard valves haven't been equipped w./ manual override

CARATTERISTICHE

Taglia / dimensione cavità	M22 x 1,5	Cavity rated size
Portata nominale	25 l/min - 6,6 GPM	Flow-rate
Pressione max.	250 bar - 3625 PSI	Max pressure
Portata @ max. Dp 7bar (ecc. 3 > 2)	18,5 l/min - 4,9 GPM	Flow @ max. Dp 7bar (ener. 3 > 2)
max. Dp @ portata nom. (ecc. 3 > 2)	12 bar - 175 PSI	max. Dp @ nom. flow (ener. 3 > 2)
Voltaggio minimo	90% della tens. nom. / of nominal tension	Min. operating voltage
Temperatura ambiente	-30°C + 50°C	Working environment temp.
Filtraggio minimo (ISO STANDARD)	20 / 18 / 14	Minimum filtration (ISO STANDARD)
Coppia di serraggio	45-50 Nm	Tightening torque
Peso (senza bobine)	0,22 Kg	Weight (w/o. coils)

PERFORMANCE



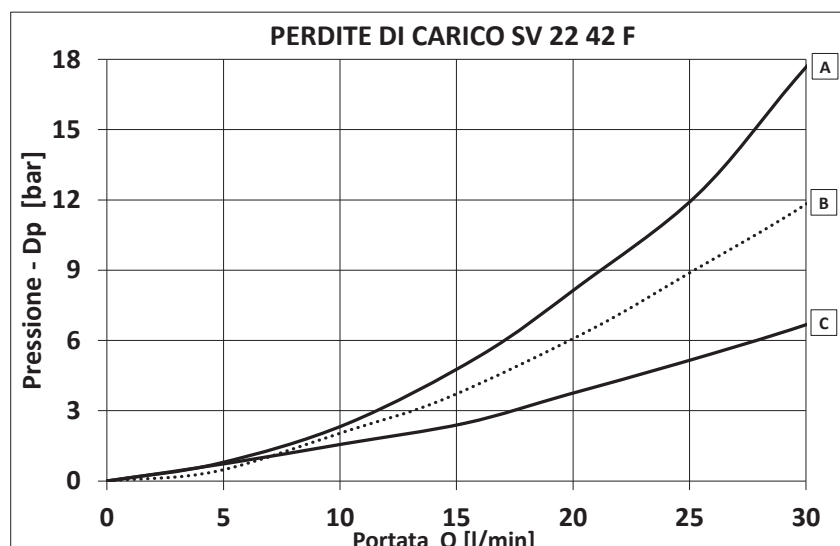
Diseccitata De-energized		Eccitata energized	
3→1	» C	3→2	» A
		4→1	» B

AVVERTENZE:

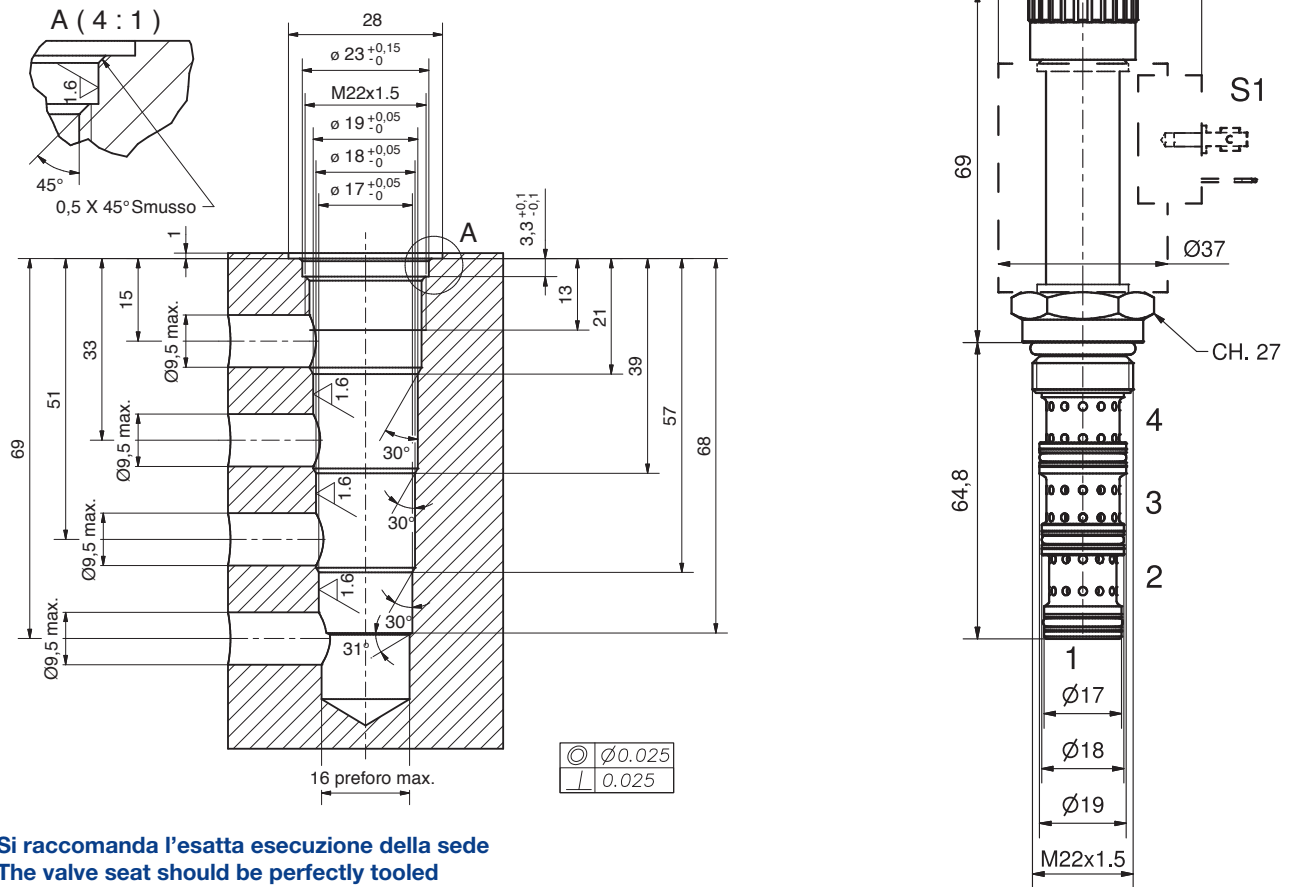
Queste cartucce sono progettate per funzionare con alimentazione continua; per il funzionamento in corrente alternata contattare il N.s. ufficio tecnico.

READ CAREFULLY WARNING:

The cartridges are designed to work with D.C. power supply. To work with A.C. power supply please ask to our technical office.



Viscosità olio 46 cSt a 50°C
Oil viscosity 46 cSt at 50°C

CAVITÀ - CAVITY CE.168.N


Si raccomanda l'esatta esecuzione della sede
The valve seat should be perfectly tooled

CODICE DI ORDINAZIONE - HOW TO ORDER

SV22 - 42 - F - _____ - _____ - B - 00 - **

Tensione / Voltage	
00	senza bobine - w/o coil
12D	12 VDC
24D	24 VDC
220R	220 RAC
vedi pag. 33 - see page 33	

Tipo connettore Connector type	
0	senza bobine - w/o coil
C	Cavi - Leads
D	DIN
G	DEUTSCH DT04-2P
S	AMP SUPERSEAL 1,5
T	AMP JUNIOR Timer
vedi pag. 33 - see page 33	

Guarnizioni / Seals	
B	Buna (standard)
V	Viton

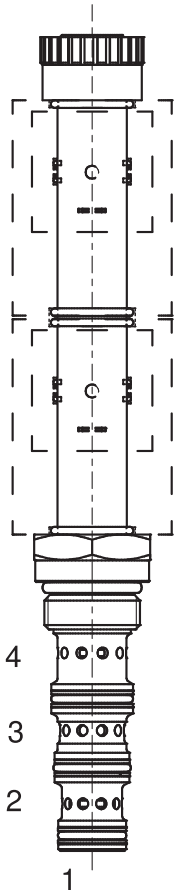
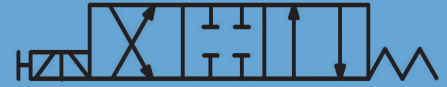
Variabili / Special issue	
**	Omettere se non presente omit if not request
D0	con connettore DIN w/DIN connector
DR	con connettore DIN con raddrizzatore w/ rectified DIN connector

Blocco alluminio Aluminium body	
00	senza blocco - w/o body
2B	3/8 BSPP
3B	1/2 BSPP
vedi pag. 35/36 - see page 35/36	

NOTA: Per valvole con differenti geometrie, cavità, tensioni, potenza bobina, attacchi e materiale del corpo, ecc..., contattare il Ns. ufficio tecnico.
NOTE: For different valve's geometries, cavity, voltages, coil's power, body's ports and material, etc..., please contact our Technical Dept.

SV10-43-A

ELETTROVALVOLA A SPOOL 7/8 -14 UNF
AD AZIONE DIRETTA 4 VIE 3 POSIZIONI (CENTRO CHIUSO)
7/8-14 UNF SOLENOID SPOOL VALVE, DIRECT-ACTING,
4 WAY 3 POSITIONS (CLOSED CENTER)



DESCRIZIONE

Elettrovalvola a spool 7/8-14 UNF (SAE 10) ad azione diretta 4 vie 3 posizioni (centro chiuso)

DESCRIPTION

7/8-14 UNF (SAE 10) solenoid spool valve, direct-acting, 4 way 3 positions (closed center)

FUNZIONAMENTO

A valvola diseccitata, la SV10-43-A interrompe il flusso di olio verso tutte le vie (centro chiuso); quando viene eccitata la bobina S1 si abilitano i flussi di olio da 3>4 e 2>1, mentre quando viene eccitata la bobina S2 si abilitano i flussi di olio da 3>2 e 4>1

ATTIVAZIONE EMERGENZA MANUALE STANDARD

Le valvole standard sono provviste di emergenza manuale a spinta: durante la sua attivazione si abilitano i flussi di olio da 3>2 e 4>1

OPERATION

When de-energized, the SV10-43-A blocks flow to all ports (closed center); when coil S1 is energized, flow is allowed from 3>4, and 2>1, while coil S2 is energized, flow is allowed from 3>2, and 4>1

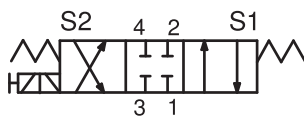
STANDARD MANUAL OVERRIDE OPERATION

Standard valves have been equipped w./ push manual override: during its activation flow is allowed from 3>2, and 4>1

CARATTERISTICHE

Taglia / dimensione cavità	7/8-14 UNF	Cavity rated size
Portata nominale	20 l/min - 5,2 GPM	Flow-rate
Pressione max.	250 bar - 3625 PSI	Max pressure
Portata @ max. Dp 7bar (ecc. 3 > 4)	21 l/min - 5,5 GPM	Flow @ max. Dp 7bar (ener. 3 > 4)
max. Dp @ portata nom. (ecc. 3 > 4)	6,5 bar - 94 PSI	max. Dp @ nom. flow (ener. 3 > 4)
Voltaggio minimo	90% della tens. nom. / of nominal tension	Min. operating voltage
Temperatura ambiente	-30°C + 50°C	Working environment temp.
Filtraggio minimo (ISO STANDARD)	20 / 18 / 14	Minimum filtration (ISO STANDARD)
Coppia di serraggio	45-50 Nm	Tightening torque
Peso (senza bobine)	0,30 Kg	Weight (w/o. coils)

PERFORMANCE



Eccitata energized	
3→2 »	A
3→4 »	A
2→1 »	B
4→1 »	B

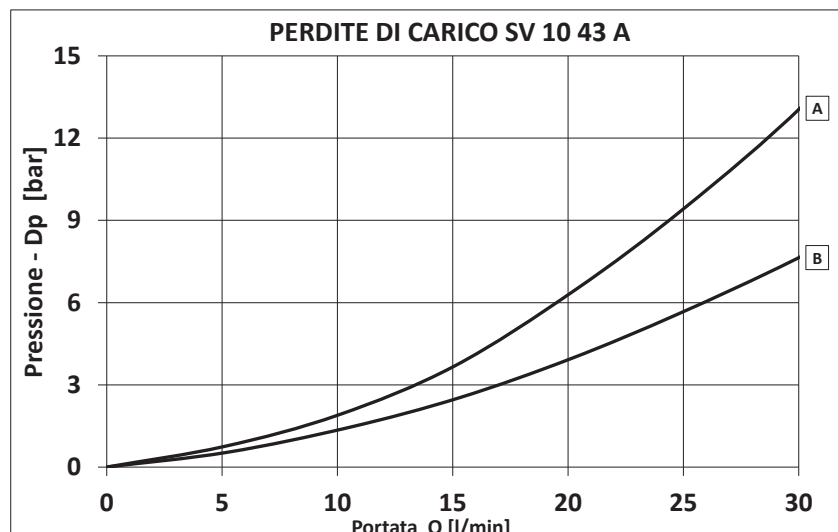
AVVERTENZE:

Queste cartucce sono progettate per funzionare con alimentazione continua; per il funzionamento in corrente alternata contattare il N.s. ufficio tecnico.

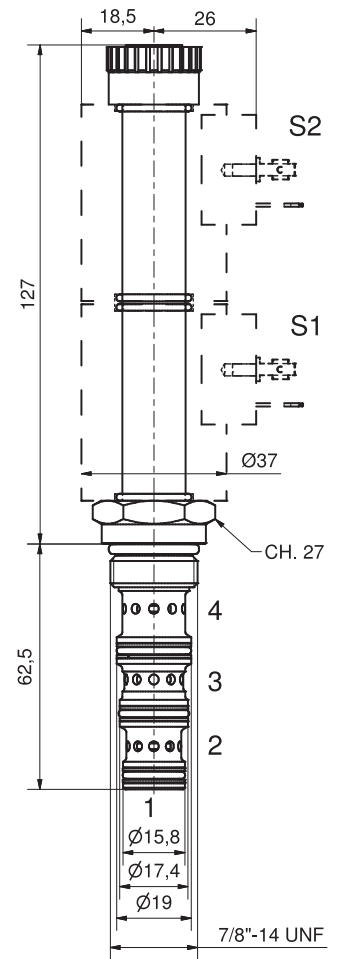
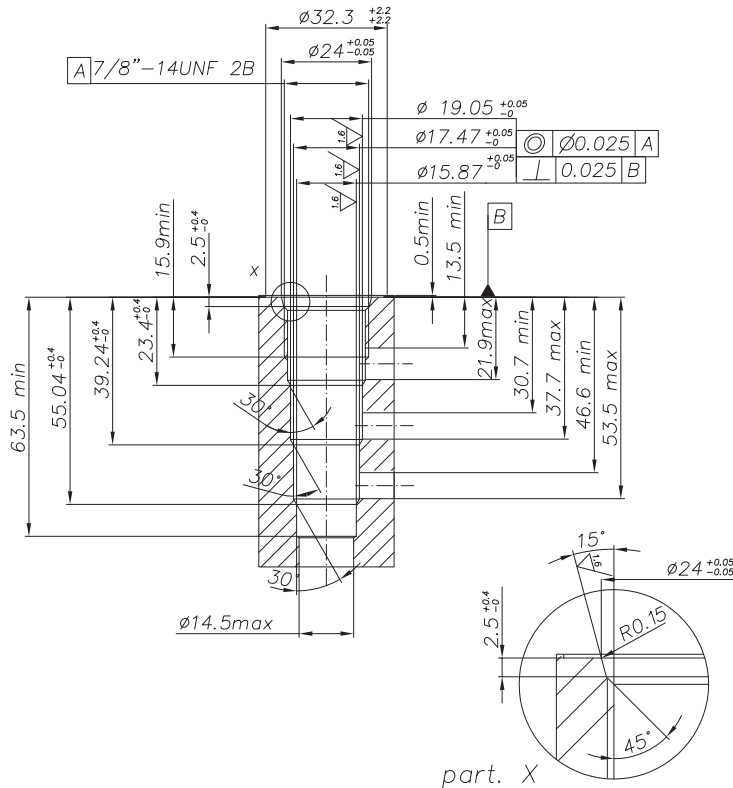
READ CAREFULLY

WARNING:

The cartridges are designed to work with D.C. power supply. To work with A.C. power supply please ask to our technical office.



Viscosità olio 46 cSt a 50°C
Oil viscosity 46 cSt at 50°C

CAVITÀ - CAVITY CE.167.N


Si raccomanda l'esatta esecuzione della sede
The valve seat should be perfectly tooled

CODICE DI ORDINAZIONE - HOW TO ORDER

SV10 - 43 - A - _____ - _____ - B - 00 - **

Tensione / Voltage	
00	senza bobine - w/o coil
12D	12 VDC
24D	24 VDC
220R	220 RAC
vedi pag. 33 - see page 33	

Tipo connettore Connector type	
0	senza bobine - w/o coil
C	Cavi - Leads
D	DIN
G	DEUTSCH DT04-2P
S	AMP SUPERSEAL 1,5
T	AMP JUNIOR Timer
vedi pag. 33 - see page 33	

Guarnizioni / Seals	
B	Buna (standard)
V	Viton

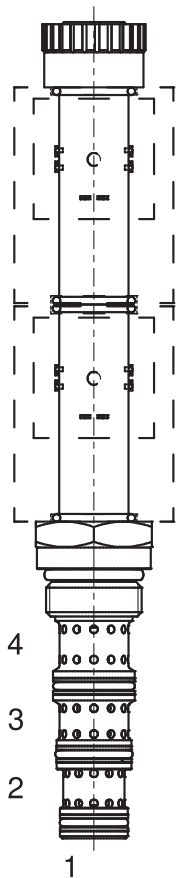
Variabili / Special issue	
**	Omettere se non presente omit if not request
D0	con connettore DIN w/DIN connector
DR	con connettore DIN con raddrizzatore w/ rectified DIN connector

Blocco alluminio Aluminium body	
00	senza blocco - w/o body
2B	3/8 BSPP
3B	1/2 BSPP
vedi pag. 34 - see page 34	

NOTA: Per valvole con differenti geometrie, cavità, tensioni, potenza bobina, attacchi e materiale del corpo, ecc..., contattare il Ns. ufficio tecnico.
NOTE: For different valve's geometries, cavity, voltages, coil's power, body's ports and material, etc..., please contact our Technical Dept.

SV10-43-B

ELETTROVALVOLA A SPOOL 7/8 -14 UNF
AD AZIONE DIRETTA 4 VIE 3 POSIZIONI (CENTRO APERTO)
7/8-14 UNF SOLENOID SPOOL VALVE, DIRECT-ACTING,
4 WAY 3 POSITIONS (OPEN CENTER)



DESCRIZIONE

Elettrovalvola a spool 7/8-14 UNF (SAE 10) ad azione diretta 4 vie 3 posizioni (centro aperto)

DESCRIPTION

7/8-14 UNF (SAE 10) solenoid spool valve, direct-acting, 4 way 3 positions (open center)

FUNZIONAMENTO

A valvola diseccitata, la SV10-43-B manda il flusso di olio verso tutte le vie (centro aperto); quando viene eccitata la bobina S1 si abilitano i flussi di olio da 3>2 e 4>1, mentre quando viene eccitata la bobina S2 si abilitano i flussi di olio da 3>4 e 2>1

ATTIVAZIONE EMERGENZA MANUALE STANDARD

Le valvole standard sono provviste di emergenza manuale a spinta: durante la sua attivazione si abilitano i flussi di olio da 3>4 e 2>1

OPERATION

When de-energized, the SV10-43-B allows flow to all ports (open center); when coil S1 is energized, flow is allowed from 3>2, and 4>1, while coil S2 is energized, flow is allowed from 3>4, and 2>1

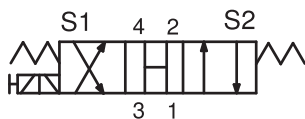
STANDARD MANUAL OVERRIDE OPERATION

Standard valves have been equipped w./ push manual override: during its activation flow is allowed from 3>4, and 2>1

CARATTERISTICHE

Taglia / dimensione cavità	7/8-14 UNF	Cavity rated size
Portata nominale	25 l/min - 6,6 GPM	Flow-rate
Pressione max.	250 bar - 3625 PSI	Max pressure
Portata @ max. Dp 7bar (ecc. 3 > 4)	18 l/min - 4,8 GPM	Flow @ max. Dp 7bar (ener. 3 > 4)
max. Dp @ portata nom. (ecc. 3 > 4)	13 bar - 190 PSI	max. Dp @ nom. flow (ener. 3 > 4)
Voltaggio minimo	90% della tens. nom. / of nominal tension	Min. operating voltage
Temperatura ambiente	-30°C + 50°C	Working environment temp.
Filtraggio minimo (ISO STANDARD)	20 / 18 / 14	Minimum filtration (ISO STANDARD)
Coppia di serraggio	45-50 Nm	Tightening torque
Peso (senza bobine)	0,30 Kg	Weight (w/o. coils)

PERFORMANCE



Diseccitata De-energized		Eccitata energized	
3→1	» D	3→2	» A
2→1	» C	3→4	» A
4→1	» B	2→1	» B
		4→1	» C

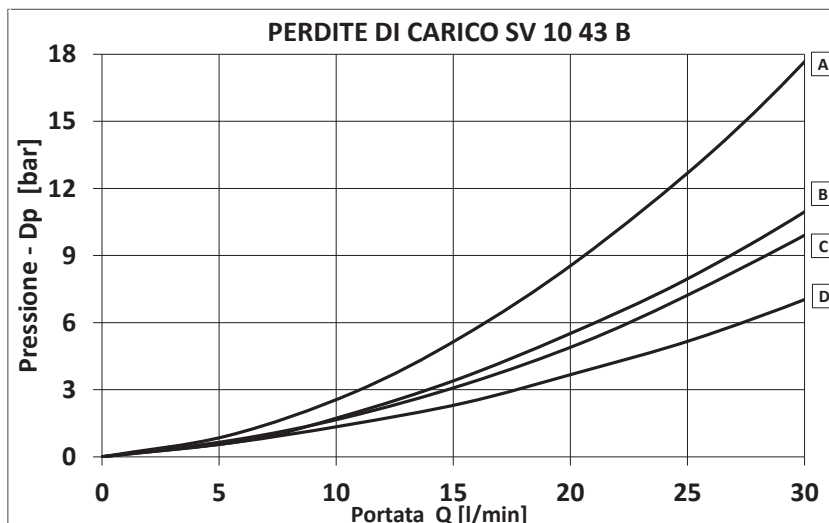
AVVERTENZE:

Queste cartucce sono progettate per funzionare con alimentazione continua; per il funzionamento in corrente alternata contattare il N.s. ufficio tecnico.

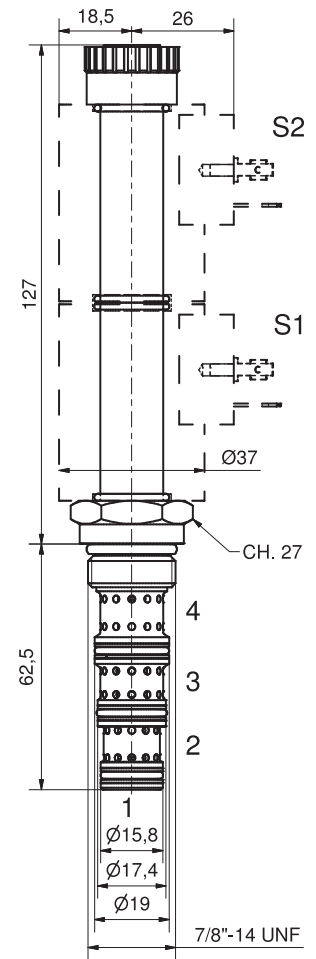
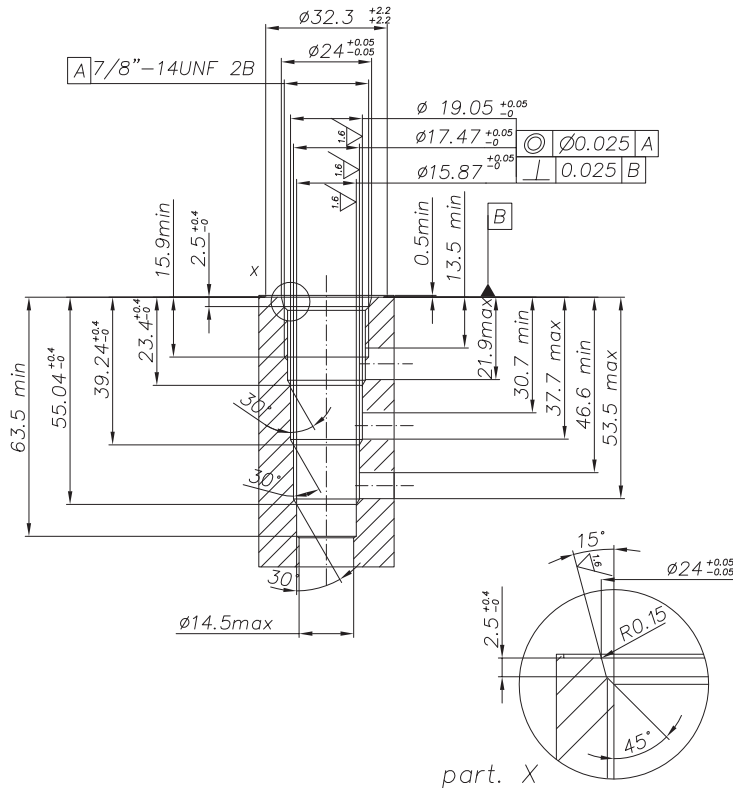
READ CAREFULLY

WARNING:

The cartridges are designed to work with D.C. power supply. To work with A.C. power supply please ask to our technical office.



Viscosità olio 46 cSt a 50°C
Oil viscosity 46 cSt at 50°C

CAVITÀ - CAVITY CE.167.N


Si raccomanda l'esatta esecuzione della sede
The valve seat should be perfectly tooled

CODICE DI ORDINAZIONE - HOW TO ORDER

SV10 - 43 - B - - - B - 00 - **

Tensione / Voltage	
00	senza bobine - w/o coil
12D	12 VDC
24D	24 VDC
220R	220 RAC
vedi pag. 33 - see page 33	

Tipo connettore Connector type	
0	senza bobine - w/o coil
C	Cavi - Leads
D	DIN
G	DEUTSCH DT04-2P
S	AMP SUPERSEAL 1,5
T	AMP JUNIOR Timer
vedi pag. 33 - see page 33	

Guarnizioni / Seals	
B	Buna (standard)
V	Viton

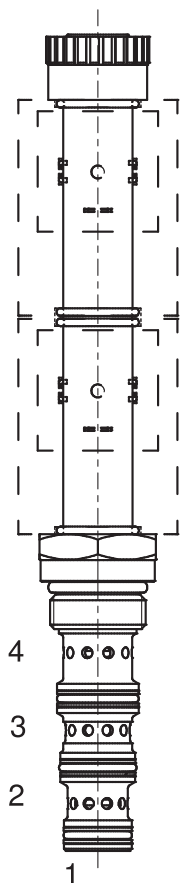
Variabili / Special issue	
**	Omettere se non presente omit if not request
D0	con connettore DIN w/DIN connector
DR	con connettore DIN con raddrizzatore w/ rectified DIN connector

Blocco alluminio Aluminium body	
00	senza blocco - w/o body
2B	3/8 BSPP
3B	1/2 BSPP
vedi pag. 34 - see page 34	

NOTA: Per valvole con differenti geometrie, cavità, tensioni, potenza bobina, attacchi e materiale del corpo, ecc..., contattare il Ns. ufficio tecnico.
NOTE: For different valve's geometries, cavity, voltages, coil's power, body's ports and material, etc..., please contact our Technical Dept.

SV10-43-C

ELETTROVALVOLA A SPOOL 7/8 -14 UNF
AD AZIONE DIRETTA 4 VIE 3 POSIZIONI (CENTRO A "Y")
7/8-14 UNF SOLENOID SPOOL VALVE, DIRECT-ACTING,
4 WAY 3 POSITIONS ("MOTOR" CENTER)



DESCRIZIONE

Elettrovalvola a spool 7/8-14 UNF (SAE 10) ad azione diretta 4 vie 3 posizioni (centro a "Y")

DESCRIPTION

7/8-14 UNF (SAE 10) solenoid spool valve, direct-acting, 4 way 3 positions ("motor" center)

FUNZIONAMENTO

A valvola diseccitata, la SV10-43-C interrompe il flusso di olio verso 3 e lascia abilitati i flussi di olio da 2>1 e 4>1 (centro a "Y"); quando viene eccitata la bobina S1 si abilitano i flussi di olio da 3>4 e 2>1, mentre quando viene eccitata la bobina S2 si abilitano i flussi di olio da 3>2 e 4>1

ATTIVAZIONE EMERGENZA MANUALE STANDARD

Le valvole standard sono provviste di emergenza manuale a spinta: durante la sua attivazione si abilitano i flussi di olio da 3>2 e 4>1

OPERATION

When de-energized, the SV10-43-C blocks flow to ports 3 and allowing flow from 2>1, and 4>1 ("motor" center); when coil S1 is energized, flow is allowed from 3>4, and 2>1, while coil S2 is energized, flow is allowed from 3>2, and 4>1

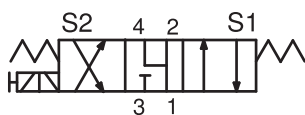
STANDARD MANUAL OVERRIDE OPERATION

Standard valves have been equipped w./ push manual override: during its activation flow is allowed from 3>2, and 4>1

CARATTERISTICHE

Taglia / dimensione cavità	7/8-14 UNF	Cavity rated size
Portata nominale	20 l/min - 5,2 GPM	Flow-rate
Pressione max.	250 bar - 3625 PSI	Max pressure
Portata @ max. Dp 7bar (ecc. 3 > 4)	18,5 l/min - 4,9 GPM	Flow @ max. Dp 7bar (ener. 3 > 4)
max. Dp @ portata nom. (ecc. 3 > 4)	8 bar - 115 PSI	max. Dp @ nom. flow (ener. 3 > 4)
Voltaggio minimo	90% della tens. nom. / of nominal tension	Min. operating voltage
Temperatura ambiente	-30°C + 50°C	Working environment temp.
Filtraggio minimo (ISO STANDARD)	20 / 18 / 14	Minimum filtration (ISO STANDARD)
Coppia di serraggio	45-50 Nm	Tightening torque
Peso (senza bobine)	0,30 Kg	Weight (w/o. coils)

PERFORMANCE



Diseccitata De-energized			Eccitata energized		
2→1	»	C	3→2	»	B
4→1	»	C	3→4	»	A
			2→1	»	D
			4→1	»	D

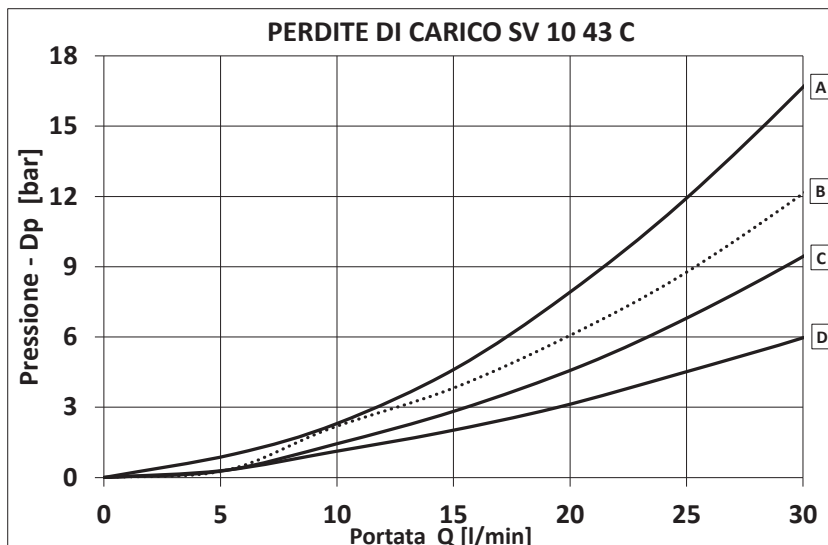
AVVERTENZE:

Queste cartucce sono progettate per funzionare con alimentazione continua; per il funzionamento in corrente alternata contattare il N.s. ufficio tecnico.

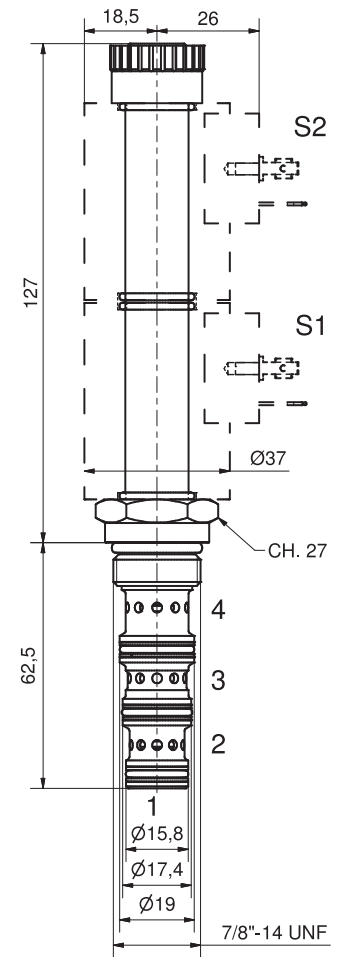
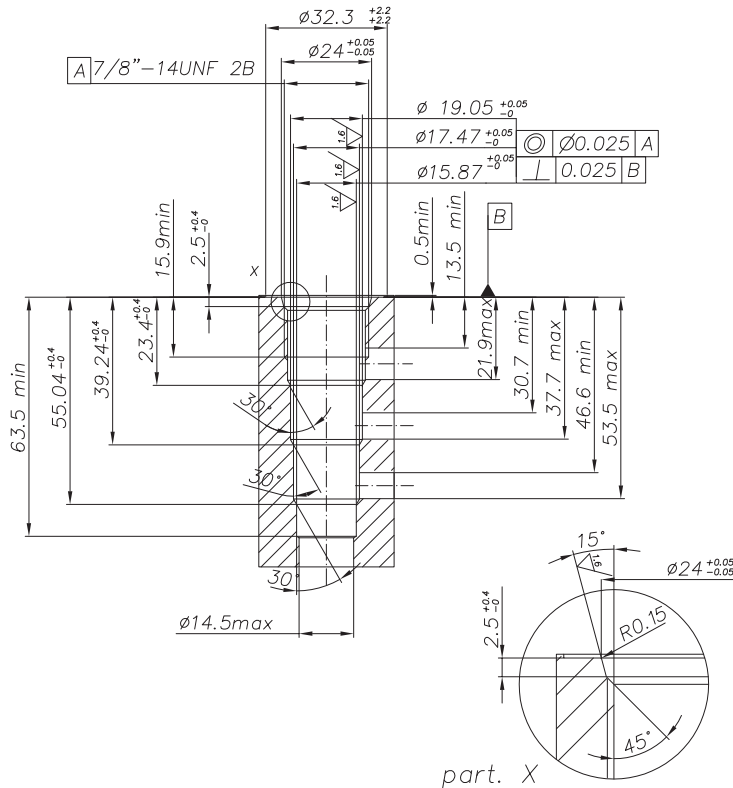
READ CAREFULLY

WARNING:

The cartridges are designed to work with D.C. power supply. To work with A.C. power supply please ask to our technical office.



Viscosità olio 46 cSt a 50°C
Oil viscosity 46 cSt at 50°C

CAVITÀ - CAVITY CE.167.N


Si raccomanda l'esatta esecuzione della sede
The valve seat should be perfectly tooled

CODICE DI ORDINAZIONE - HOW TO ORDER

SV10 - 43 - C - - - B - 00 - **

Tensione / Voltage	
00	senza bobine - w/o coil
12D	12 VDC
24D	24 VDC
220R	220 RAC
vedi pag. 33 - see page 33	

Tipo connettore Connector type	
0	senza bobine - w/o coil
C	Cavi - Leads
D	DIN
G	DEUTSCH DT04-2P
S	AMP SUPERSEAL 1,5
T	AMP JUNIOR Timer
vedi pag. 33 - see page 33	

Guarnizioni / Seals	
B	Buna (standard)
V	Viton

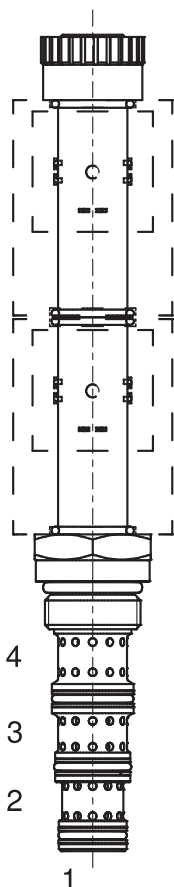
Variabili / Special issue	
**	Omettere se non presente omit if not request
D0	con connettore DIN w/DIN connector
DR	con connettore DIN con raddrizzatore w/ rectified DIN connector

Blocco alluminio Aluminium body	
00	senza blocco - w/o body
2B	3/8 BSPP
3B	1/2 BSPP
vedi pag. 34 - see page 34	

NOTA: Per valvole con differenti geometrie, cavità, tensioni, potenza bobina, attacchi e materiale del corpo, ecc..., contattare il Ns. ufficio tecnico.
NOTE: For different valve's geometries, cavity, voltages, coil's power, body's ports and material, etc..., please contact our Technical Dept.

SV10-43-F

ELETTROVALVOLA A SPOOL 7/8 -14 UNF
AD AZIONE DIRETTA 4 VIE 3 POSIZIONI (CENTRO "P IN T")
7/8-14 UNF SOLENOID SPOOL VALVE, DIRECT-ACTING,
4 WAY 3 POSITIONS ("TANDEM" CENTER)



DESCRIZIONE

Elettrovalvola a spool 7/8-14 UNF (SAE 10) ad azione diretta 4 vie 3 posizioni (centro "P in T")

DESCRIPTION

7/8-14 UNF (SAE 10) solenoid spool valve, direct-acting, 4 way 3 positions ("tandem" center)

FUNZIONAMENTO

A valvola diseccitata, la SV10-43-F interrompe il flusso di olio verso 2 e 4, mentre lascia abilitato il flusso di olio da 3>1 (centro "P in T"); quando viene eccitata la bobina S1 si abilitano i flussi di olio da 3>2 e 4>1, mentre quando viene eccitata la bobina S2 si abilitano i flussi di olio da 3>4 e 2>1

ATTIVAZIONE EMERGENZA MANUALE STANDARD

Le valvole standard sono provviste di emergenza manuale a spinta: durante la sua attivazione si abilitano i flussi di olio da 3>4 e 2>1

OPERATION

When de-energized, the SV10-43-F blocks flow to ports 2 and 4, while allowing flow from 3>1 ("tandem" center); when coil S1 is energized, flow is allowed from 3>2, and 4>1, while coil S2 is energized, flow is allowed from 3>4, and 2>1

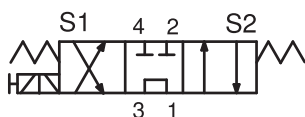
STANDARD MANUAL OVERRIDE OPERATION

Standard valves have been equipped w./ push manual override: during its activation flow is allowed from 3>4, and 2>1

CARATTERISTICHE

Taglia / dimensione cavità	7/8-14 UNF	Cavity rated size
Portata nominale	25 l/min - 6,6 GPM	Flow-rate
Pressione max.	250 bar - 3625 PSI	Max pressure
Portata @ max. Dp 7bar (ecc. 3 > 4)	16,5 l/min - 4,4 GPM	Flow @ max. Dp 7bar (ener. 3 > 4)
max. Dp @ portata nom. (ecc. 3 > 4)	14,5 bar - 210 PSI	max. Dp @ nom. flow (ener. 3 > 4)
Voltaggio minimo	90% della tens. nom. / of nominal tension	Min. operating voltage
Temperatura ambiente	-30°C + 50°C	Working environment temp.
Filtraggio minimo (ISO STANDARD)	20 / 18 / 14	Minimum filtration (ISO STANDARD)
Coppia di serraggio	45-50 Nm	Tightening torque
Peso (senza bobine)	0,30 Kg	Weight (w/o. coils)

PERFORMANCE



Diseccitata De-energized		Eccitata energized	
3→1	»	C	
		3→2	»
		3→4	»
		2→1	»
		4→1	»

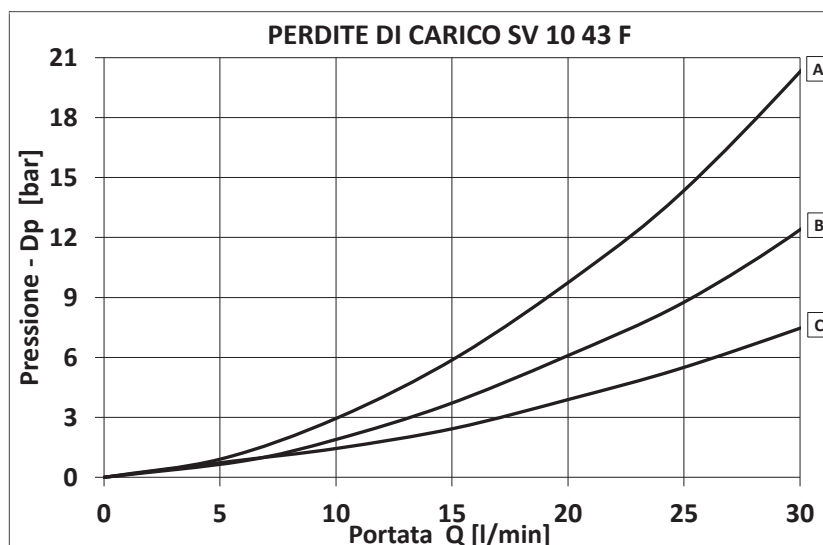
AVVERTENZE:

Queste cartucce sono progettate per funzionare con alimentazione continua; per il funzionamento in corrente alternata contattare il N.s. ufficio tecnico.

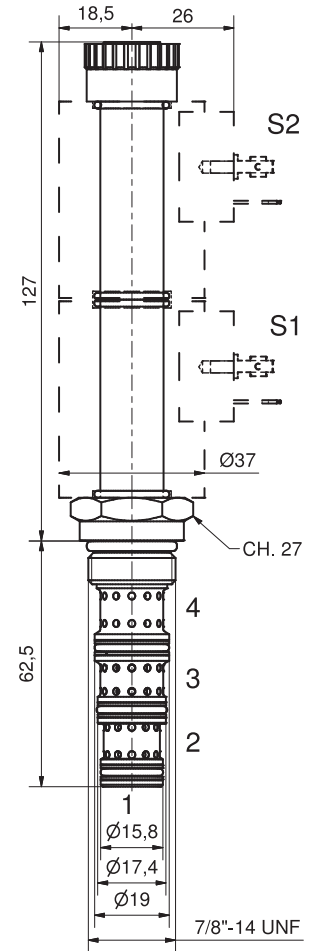
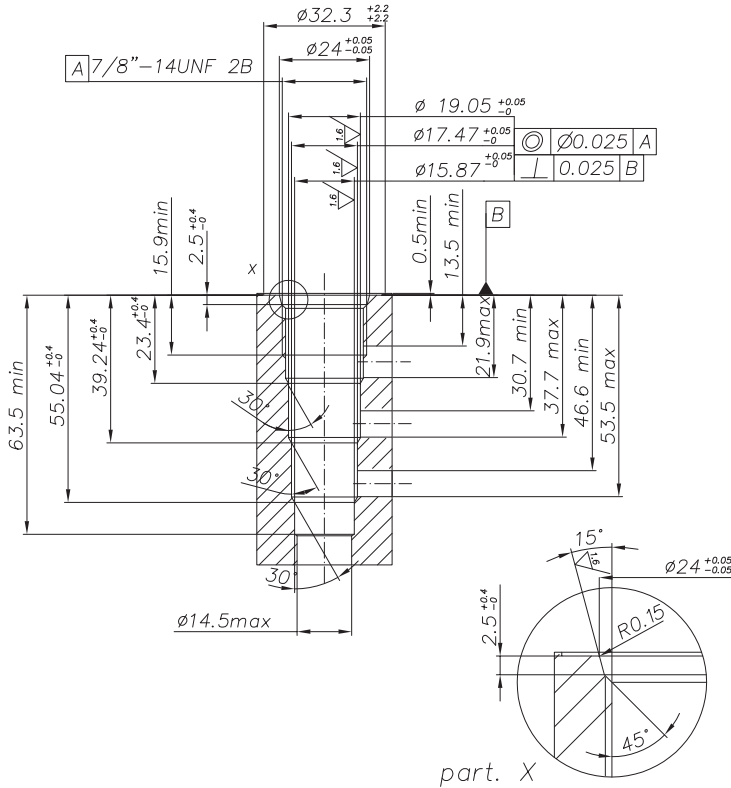
READ CAREFULLY

WARNING:

The cartridges are designed to work with D.C. power supply. To work with A.C. power supply please ask to our technical office.



Viscosità olio 46 cSt a 50°C
Oil viscosity 46 cSt at 50°C

CAVITÀ - CAVITY CE.167.N


Si raccomanda l'esatta esecuzione della sede
The valve seat should be perfectly tooled

CODICE DI ORDINAZIONE - HOW TO ORDER

SV10 - 43 - F - - - B - 00 - **

Tensione / Voltage	
00	senza bobine - w/o coil
12D	12 VDC
24D	24 VDC
220R	220 RAC
vedi pag. 33 - see page 33	

Tipo connettore Connector type	
0	senza bobine - w/o coil
C	Cavi - Leads
D	DIN
G	DEUTSCH DT04-2P
S	AMP SUPERSEAL 1,5
T	AMP JUNIOR Timer
vedi pag. 33 - see page 33	

Guarnizioni / Seals	
B	Buna (standard)
V	Viton

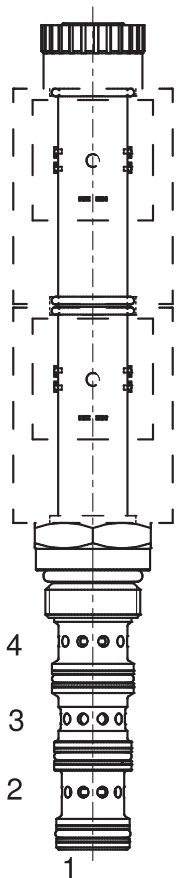
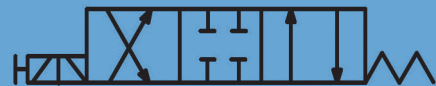
Variabili / Special issue	
**	Omettere se non presente omit if not request
D0	con connettore DIN w/DIN connector
DR	con connettore DIN con raddrizzatore w/ rectified DIN connector

Blocco alluminio Aluminium body	
00	senza blocco - w/o body
2B	3/8 BSPP
3B	1/2 BSPP
vedi pag. 34 - see page 34	

NOTA: Per valvole con differenti geometrie, cavità, tensioni, potenza bobina, attacchi e materiale del corpo, ecc..., contattare il Ns. ufficio tecnico.
NOTE: For different valve's geometries, cavity, voltages, coil's power, body's ports and material, etc..., please contact our Technical Dept.

SV22-43-A

ELETTROVALVOLA A SPOOL M22X1,5
AD AZIONE DIRETTA 4 VIE 3 POSIZIONI (CENTRO CHIUSO)
M22X1,5 SOLENOID SPOOL VALVE, DIRECT-ACTING,
4 WAY 3 POSITIONS (CLOSED CENTER)



DESCRIZIONE

Elettrovalvola a spool M22x1,5 ad azione diretta 4 vie 3 posizioni (centro chiuso)

DESCRIPTION

M22x1,5 solenoid spool valve, direct-acting, 4 way 3 positions (closed center)

FUNZIONAMENTO

A valvola diseccitata, la SV22-43-A interrompe il flusso di olio verso tutte le vie (centro chiuso); quando viene eccitata la bobina S1 si abilitano i flussi di olio da 3>4 e 2>1, mentre quando viene eccitata la bobina S2 si abilitano i flussi di olio da 3>2 e 4>1

ATTIVAZIONE EMERGENZA MANUALE STANDARD

Le valvole standard sono provviste di emergenza manuale a spinta: durante la sua attivazione si abilitano i flussi di olio da 3>2 e 4>1

OPERATION

When de-energized, the SV22-43-A blocks flow to all ports (closed center); when coil S1 is energized, flow is allowed from 3>4, and 2>1, while coil S2 is energized, flow is allowed from 3>2, and 4>1

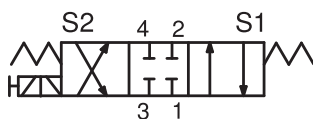
STANDARD MANUAL OVERRIDE OPERATION

Standard valves have been equipped w./ push manual override: during its activation flow is allowed from 3>2, and 4>1

CARATTERISTICHE

Taglia / dimensione cavità	M22 x 1,5	Cavity rated size
Portata nominale	20 l/min - 5,2 GPM	Flow-rate
Pressione max.	250 bar - 3625 PSI	Max pressure
Portata @ max. Dp 7bar (ecc. 3 > 4)	25 l/min - 6,6 GPM	Flow @ max. Dp 7bar (ener. 3 > 4)
max. Dp @ portata nom. (ecc. 3 > 4)	4,5 bar - 65 PSI	max. Dp @ nom. flow (ener. 3 > 4)
Voltaggio minimo	90% della tens. nom. / of nominal tension	Min. operating voltage
Temperatura ambiente	-30°C + 50°C	Working environment temp.
Filtraggio minimo (ISO STANDARD)	20 / 18 / 14	Minimum filtration (ISO STANDARD)
Coppia di serraggio	45-50 Nm	Tightening torque
Peso (senza bobine)	0,30 Kg	Weight (w/o. coils)

PERFORMANCE



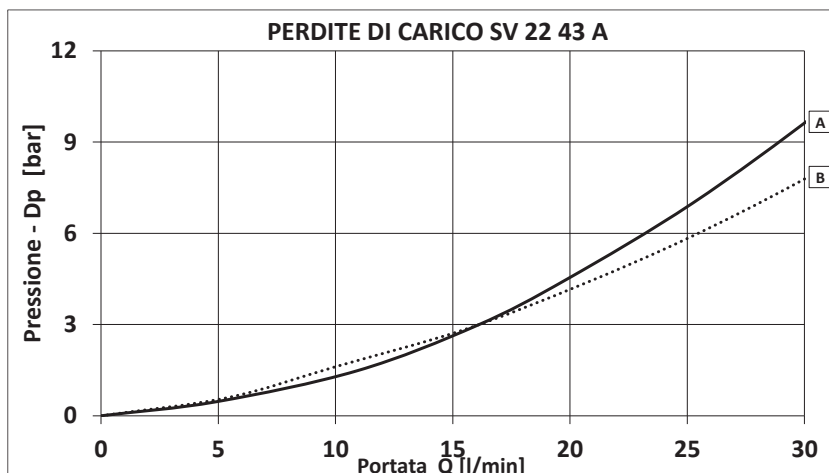
Eccitata energized	
3→2 »	A
3→4 »	A
2→1 »	B
4→1 »	B

AVVERTENZE:

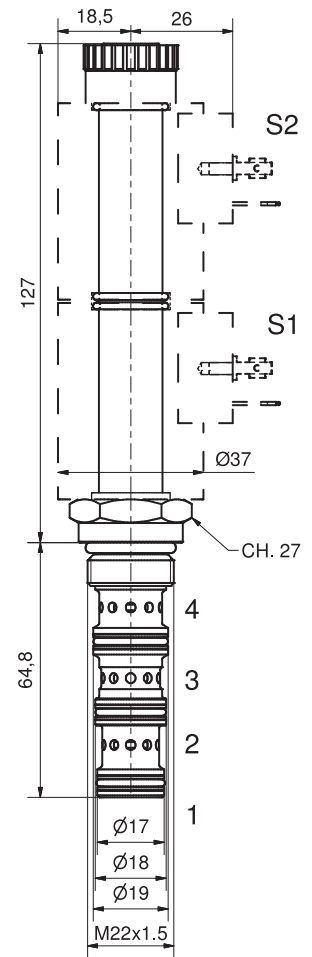
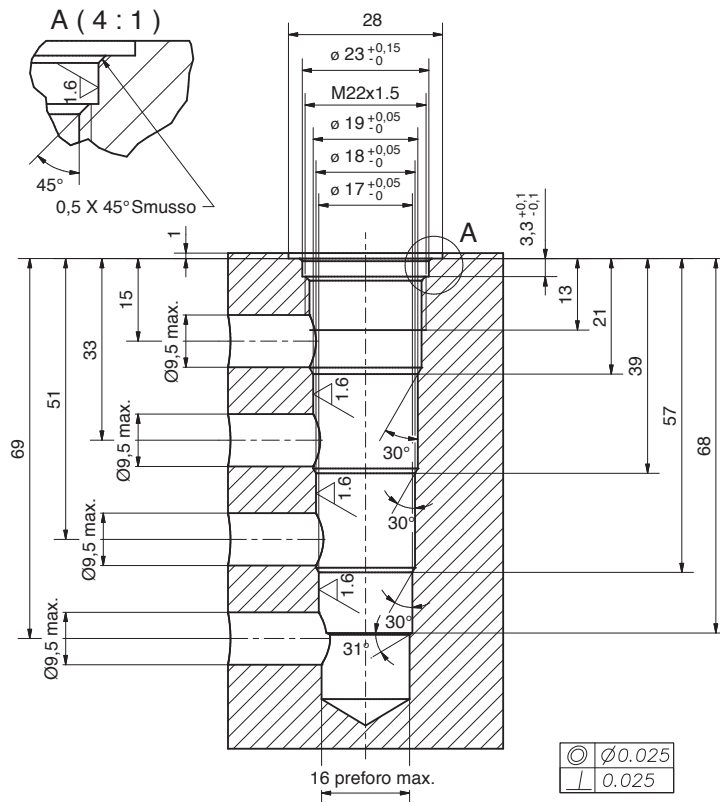
Queste cartucce sono progettate per funzionare con alimentazione continua; per il funzionamento in corrente alternata contattare il N.s. ufficio tecnico.

READ CAREFULLY WARNING:

The cartridges are designed to work with D.C. power supply. To work with A.C. power supply please ask to our technical office.



Viscosità olio 46 cSt a 50°C
Oil viscosity 46 cSt at 50°C

CAVITÀ - CAVITY CE.168.N


Si raccomanda l'esatta esecuzione della sede
The valve seat should be perfectly tooled

CODICE DI ORDINAZIONE - HOW TO ORDER

SV22 - 43 - A - _____ - _____ - B - 00 - **

Variabili / Special issue	
**	Omettere se non presente omit if not request
D0	con connettore DIN w/DIN connector
DR	con connettore DIN con raddrizzatore w/ rectified DIN connector

Tensione / Voltage	
00	senza bobine - w/o coil
12D	12 VDC
24D	24 VDC
220R	220 RAC
vedi pag. 33 - see page 33	

Tipo connettore Connector type	
0	senza bobine - w/o coil
C	Cavi - Leads
D	DIN
G	DEUTSCH DT04-2P
S	AMP SUPERSEAL 1,5
T	AMP JUNIOR Timer
vedi pag. 33 - see page 33	

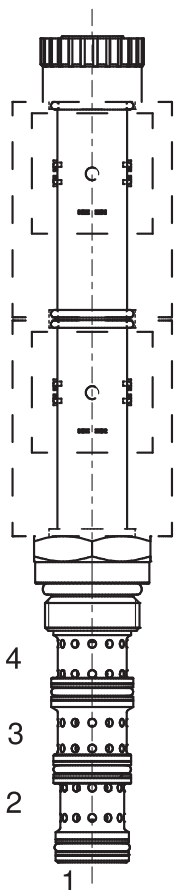
Guarnizioni / Seals	
B	Buna (standard)
V	Viton

Blocco alluminio Aluminium body	
00	senza blocco - w/o body
2B	3/8 BSPP
3B	1/2 BSPP
vedi pag. 35/36 - see page 35/36	

NOTA: Per valvole con differenti geometrie, cavità, tensioni, potenza bobina, attacchi e materiale del corpo, ecc..., contattare il Ns. ufficio tecnico.
NOTE: For different valve's geometries, cavity, voltages, coil's power, body's ports and material, etc..., please contact our Technical Dept.

SV22-43-B

ELETTROVALVOLA A SPOOL M22X1,5
AD AZIONE DIRETTA 4 VIE 3 POSIZIONI (CENTRO APERTO)
M22X1,5 SOLENOID SPOOL VALVE, DIRECT-ACTING,
4 WAY 3 POSITIONS (OPEN CENTER)



DESCRIZIONE

Elettrovalvola a spool M22x1,5 ad azione diretta 4 vie 3 posizioni (centro aperto)

DESCRIPTION

M22x1,5 solenoid spool valve, direct-acting, 4 way 3 positions (open center)

FUNZIONAMENTO

A valvola diseccitata, la SV22-43-B manda il flusso di olio verso tutte le vie (centro aperto); quando viene eccitata la bobina S1 si abilitano i flussi di olio da 3>2 e 4>1, mentre quando viene eccitata la bobina S2 si abilitano i flussi di olio da 3>4 e 2>1

ATTIVAZIONE EMERGENZA MANUALE STANDARD

Le valvole standard sono provviste di emergenza manuale a spinta: durante la sua attivazione si abilitano i flussi di olio da 3>4 e 2>1

OPERATION

When de-energized, the SV22-43-B allows flow to all ports (open center); when coil S1 is energized, flow is allowed from 3>2, and 4>1, while coil S2 is energized, flow is allowed from 3>4, and 2>1

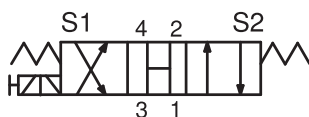
STANDARD MANUAL OVERRIDE OPERATION

Standard valves have been equipped w./ push manual override: during its activation flow is allowed from 3>4, and 2>1

CARATTERISTICHE

Taglia / dimensione cavità	M22 x 1,5	Cavity rated size
Portata nominale	25 l/min - 6,6 GPM	Flow-rate
Pressione max.	250 bar - 3625 PSI	Max pressure
Portata @ max. Dp 7bar (ecc. 3 > 4)	21,5 l/min - 5,7 GPM	Flow @ max. Dp 7bar (ener. 3 > 4)
max. Dp @ portata nom. (ecc. 3 > 4)	9 bar -130 PSI	max. Dp @ nom. flow (ener. 3 > 4)
Voltaggio minimo	90% della tens. nom. / of nominal tension	Min. operating voltage
Temperatura ambiente	-30°C + 50°C	Working environment temp.
Filtraggio minimo (ISO STANDARD)	20 / 18 / 14	Minimum filtration (ISO STANDARD)
Coppia di serraggio	45-50 Nm	Tightening torque
Peso (senza bobine)	0,30 Kg	Weight (w/o. coils)

PERFORMANCE



Diseccitata De-energized		Eccitata energized	
3→1	» D	3→2	» A
2→1	» C	3→4	» A
4→1	» B	2→1	» B
		4→1	» C

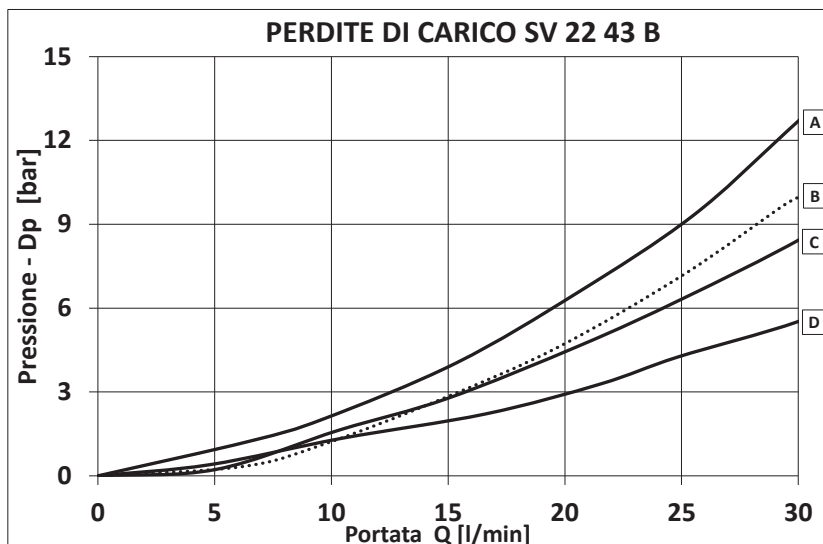
AVVERTENZE:

Queste cartucce sono progettate per funzionare con alimentazione continua; per il funzionamento in corrente alternata contattare il N.s. ufficio tecnico.

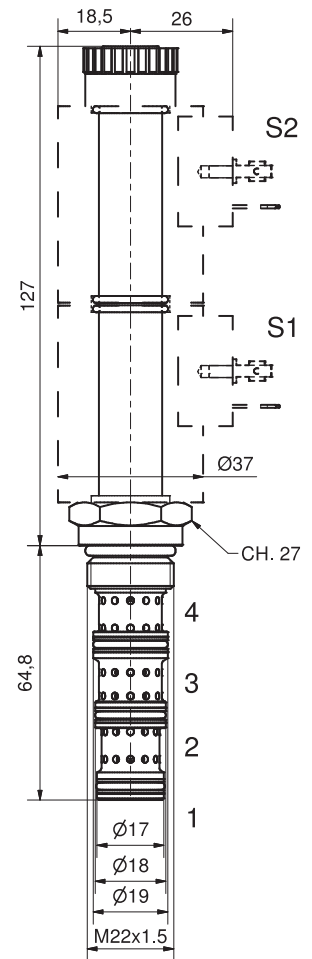
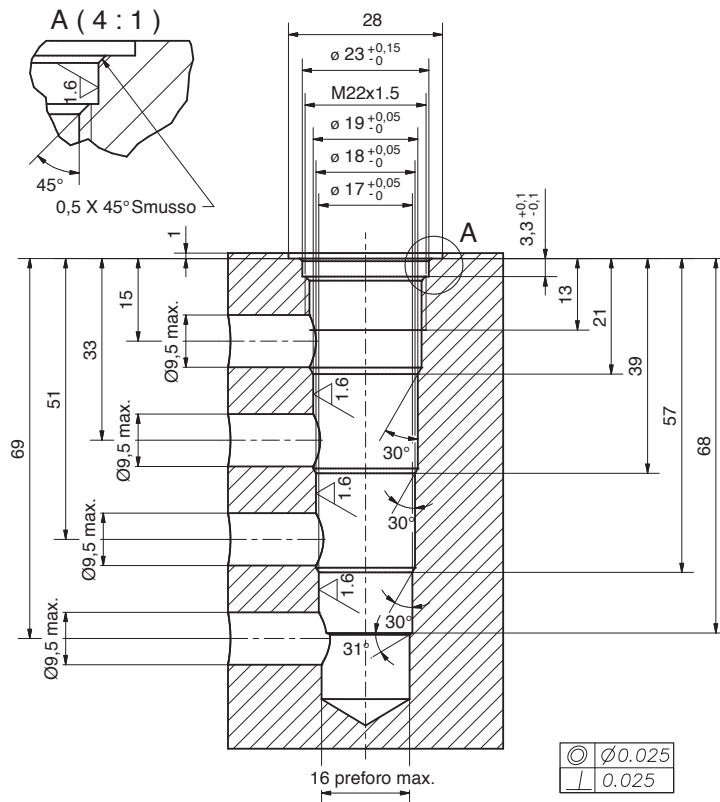
READ CAREFULLY

WARNING:

The cartridges are designed to work with D.C. power supply. To work with A.C. power supply please ask to our technical office.



Viscosità olio 46 cSt a 50°C
Oil viscosity 46 cSt at 50°C

CAVITÀ - CAVITY CE.168.N


Si raccomanda l'esatta esecuzione della sede
The valve seat should be perfectly tooled

CODICE DI ORDINAZIONE - HOW TO ORDER

SV22 - 43 - B - - - B - 00 - **

Variabili / Special issue	
**	Omettere se non presente omit if not request
D0	con connettore DIN w/DIN connector
DR	con connettore DIN con raddrizzatore w/ rectified DIN connector

Tensione / Voltage	
00	senza bobine - w/o coil
12D	12 VDC
24D	24 VDC
220R	220 RAC
vedi pag. 33 - see page 33	

Tipo connettore Connector type	
0	senza bobine - w/o coil
C	Cavi - Leads
D	DIN
G	DEUTSCH DT04-2P
S	AMP SUPERSEAL 1,5
T	AMP JUNIOR Timer
vedi pag. 33 - see page 33	

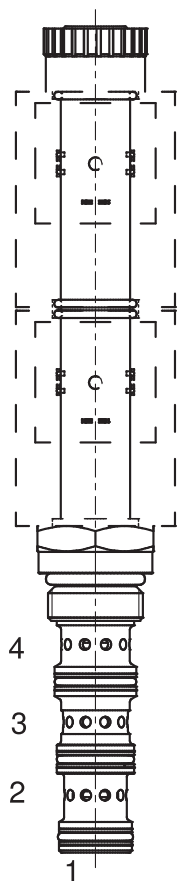
Guarnizioni / Seals	
B	Buna (standard)
V	Viton

Blocco alluminio Aluminium body	
00	senza blocco - w/o body
2B	3/8 BSPP
3B	1/2 BSPP
vedi pag. 35/36 - see page 35/36	

NOTA: Per valvole con differenti geometrie, cavità, tensioni, potenza bobina, attacchi e materiale del corpo, ecc..., contattare il Ns. ufficio tecnico.
NOTE: For different valve's geometries, cavity, voltages, coil's power, body's ports and material, etc..., please contact our Technical Dept.

SV22-43-C

ELETTROVALVOLA A SPOOL M22X1,5
AD AZIONE DIRETTA 4 VIE 3 POSIZIONI (CENTRO A "Y")
M22X1,5 SOLENOID SPOOL VALVE, DIRECT-ACTING,
4 WAY 3 POSITIONS ("MOTOR" CENTER)



DESCRIZIONE

Elettrovalvola a spool M22x1,5 ad azione diretta 4 vie 3 posizioni (centro a "Y")

DESCRIPTION

M22x1,5 solenoid spool valve, direct-acting, 4 way 3 positions ("motor" center)

FUNZIONAMENTO

A valvola diseccitata, la SV22-43-C interrompe il flusso di olio verso 3 e lascia abilitati i flussi di olio da 2>1 e 4>1 (centro a "Y"); quando viene eccitata la bobina S1 si abilitano i flussi di olio da 3>4 e 2>1, mentre quando viene eccitata la bobina S2 si abilitano i flussi di olio da 3>2 e 4>1

ATTIVAZIONE EMERGENZA MANUALE STANDARD

Le valvole standard sono provviste di emergenza manuale a spinta: durante la sua attivazione si abilitano i flussi di olio da 3>2 e 4>1

OPERATION

When de-energized, the SV22-43-C blocks flow to ports 3 and allowing flow from 2>1, and 4>1 ("motor" center); when coil S1 is energized, flow is allowed from 3>4, and 2>1, while coil S2 is energized, flow is allowed from 3>2, and 4>1

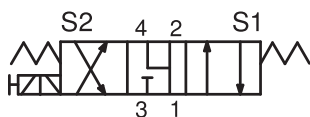
STANDARD MANUAL OVERRIDE OPERATION

Standard valves have been equipped w./ push manual override: during its activation flow is allowed from 3>2, and 4>1

CARATTERISTICHE

Taglia / dimensione cavità	M22 x 1,5	Cavity rated size
Portata nominale	20 l/min - 5,2 GPM	Flow-rate
Pressione max.	250 bar - 3625 PSI	Max pressure
Portata @ max. Dp 7bar (ecc. 3 > 4)	18,5 l/min - 4,9 GPM	Flow @ max. Dp 7bar (ener. 3 > 4)
max. Dp @ portata nom. (ecc. 3 > 4)	8 bar -115 PSI	max. Dp @ nom. flow (ener. 3 > 4)
Voltaggio minimo	90% della tens. nom. / of nominal tension	Min. operating voltage
Temperatura ambiente	-30°C + 50°C	Working environment temp.
Filtraggio minimo (ISO STANDARD)	20 / 18 / 14	Minimum filtration (ISO STANDARD)
Coppia di serraggio	45-50 Nm	Tightening torque
Peso (senza bobine)	0,30 Kg	Weight (w/o. coils)

PERFORMANCE



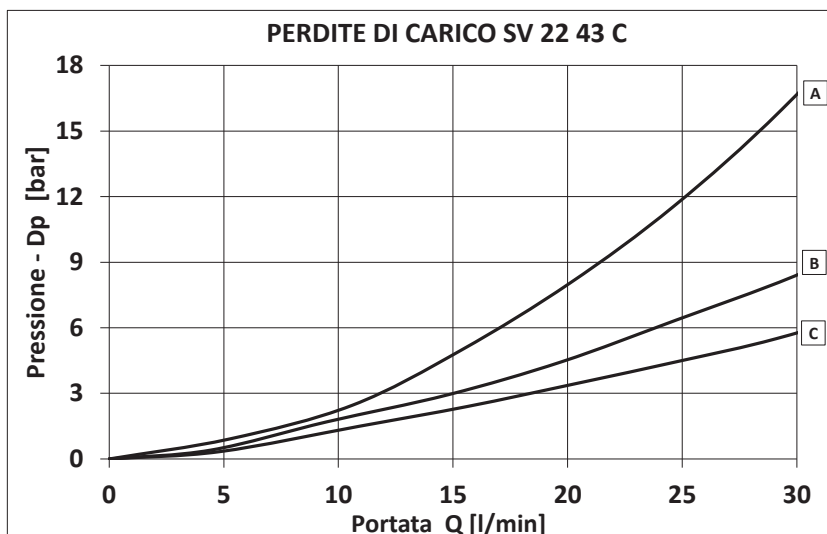
Diseccitata De-energized		Eccitata energized	
2→1 »	B	3→2 »	B
4→1 »	B	3→4 »	A
		2→1 »	C
		4→1 »	C

AVVERTENZE:

Queste cartucce sono progettate per funzionare con alimentazione continua; per il funzionamento in corrente alternata contattare il N.s. ufficio tecnico.

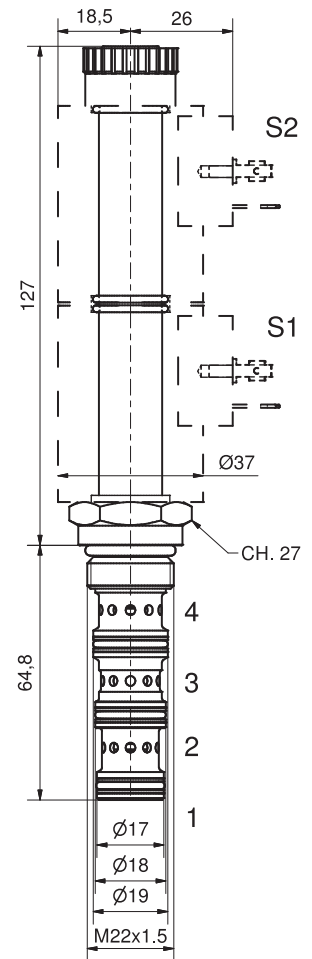
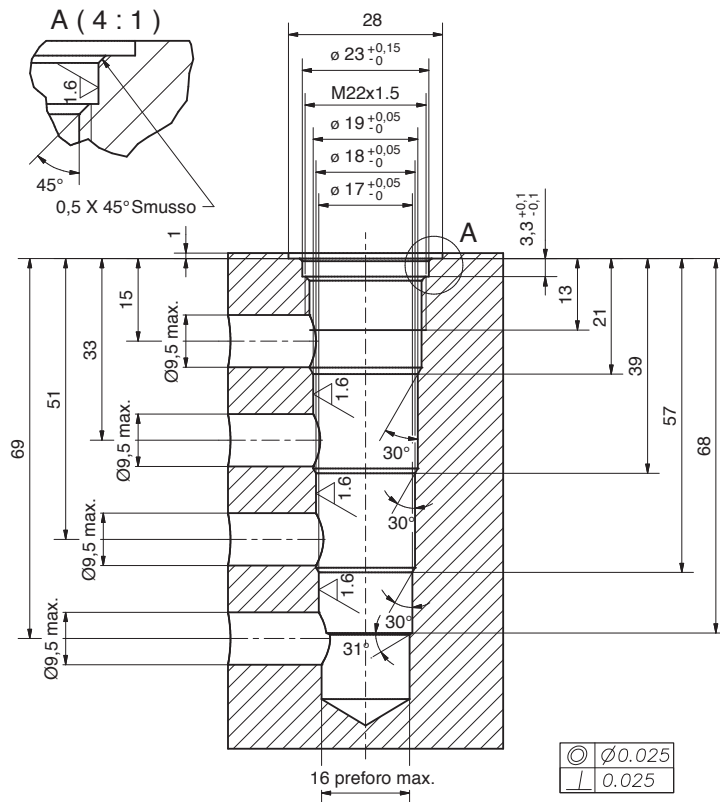
READ CAREFULLY WARNING:

The cartridges are designed to work with D.C. power supply. To work with A.C. power supply please ask to our technical office.



Viscosità olio 46 cSt a 50°C
Oil viscosity 46 cSt at 50°C

CAVITÀ - CAVITY CE.168.N



Si raccomanda l'esatta esecuzione della sede
The valve seat should be perfectly tooled

CODICE DI ORDINAZIONE - HOW TO ORDER

SV22 - 43 - C - - - - B - 00 - **

Variabili / Special issue	
**	Omettere se non presente omit if not request
D0	con connettore DIN w/DIN connector
DR	con connettore DIN con raddrizzatore w/ rectified DIN connector

Tensione / Voltage	
00	senza bobine - w/o coil
12D	12 VDC
24D	24 VDC
220R	220 RAC
vedi pag. 33 - see page 33	

Tipo connettore Connector type	
0	senza bobine - w/o coil
C	Cavi - Leads
D	DIN
G	DEUTSCH DT04-2P
S	AMP SUPERSEAL 1,5
T	AMP JUNIOR Timer
vedi pag. 33 - see page 33	

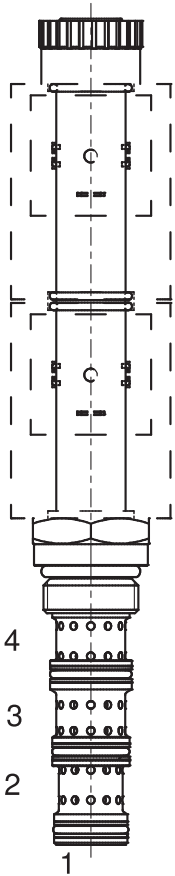
Guarnizioni / Seals	
B	Buna (standard)
V	Viton

Blocco alluminio Aluminium body	
00	senza blocco - w/o body
2B	3/8 BSPP
3B	1/2 BSPP
vedi pag. 35/36 - see page 35/36	

NOTA: Per valvole con differenti geometrie, cavità, tensioni, potenza bobina, attacchi e materiale del corpo, ecc..., contattare il Ns. ufficio tecnico.
NOTE: For different valve's geometries, cavity, voltages, coil's power, body's ports and material, etc..., please contact our Technical Dept.

SV22-43-F

ELETTROVALVOLA A SPOOL M22X1,5
AD AZIONE DIRETTA 4 VIE 3 POSIZIONI (CENTRO "P IN T")
M22X1,5 SOLENOID SPOOL VALVE, DIRECT-ACTING,
4 WAY 3 POSITIONS ("TANDEM" CENTER)



DESCRIZIONE

Elettrovalvola a spool M22x1,5 ad azione diretta 4 vie 3 posizioni (centro "P in T")

DESCRIPTION

M22x1,5 solenoid spool valve, direct-acting, 4 way 3 positions ("tandem" center)

FUNZIONAMENTO

A valvola diseccitata, la SV22-43-F interrompe il flusso di olio verso 2 e 4, mentre lascia abilitato il flusso di olio da 3>1 (centro "P in T"); quando viene eccitata la bobina S1 si abilitano i flussi di olio da 3>2 e 4>1, mentre quando viene eccitata la bobina S2 si abilitano i flussi di olio da 3>4 e 2>1

ATTIVAZIONE EMERGENZA MANUALE STANDARD

Le valvole standard sono provviste di emergenza manuale a spinta: durante la sua attivazione si abilitano i flussi di olio da 3>4 e 2>1

OPERATION

When de-energized, the SV22-43-F blocks flow to ports 2 and 4, while allowing flow from 3>1 ("tandem" center); when coil S1 is energized, flow is allowed from 3>2, and 4>1, while coil S2 is energized, flow is allowed from 3>4, and 2>1

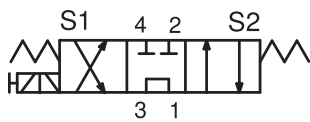
STANDARD MANUAL OVERRIDE OPERATION

Standard valves have been equipped w./ push manual override: during its activation flow is allowed from 3>4, and 2>1

CARATTERISTICHE

Taglia / dimensione cavità	M22 x 1,5	Cavity rated size
Portata nominale	25 l/min - 6,6 GPM	Flow-rate
Pressione max.	250 bar - 3625 PSI	Max pressure
Portata @ max. Dp 7bar (ecc. 3 > 4)	18,5 l/min - 4,9 GPM	Flow @ max. Dp 7bar (ener. 3 > 4)
max. Dp @ portata nom. (ecc. 3 > 4)	12 bar -175 PSI	max. Dp @ nom. flow (ener. 3 > 4)
Voltaggio minimo	90% della tens. nom. / of nominal tension	Min. operating voltage
Temperatura ambiente	-30°C + 50°C	Working environment temp.
Filtraggio minimo (ISO STANDARD)	20 / 18 / 14	Minimum filtration (ISO STANDARD)
Coppia di serraggio	45-50 Nm	Tightening torque
Peso (senza bobine)	0,30 Kg	Weight (w/o. coils)

PERFORMANCE



Diseccitata De-energized		Eccitata energized	
3→1	»	C	
		3→2	»
		3→4	»
		2→1	»
		4→1	»

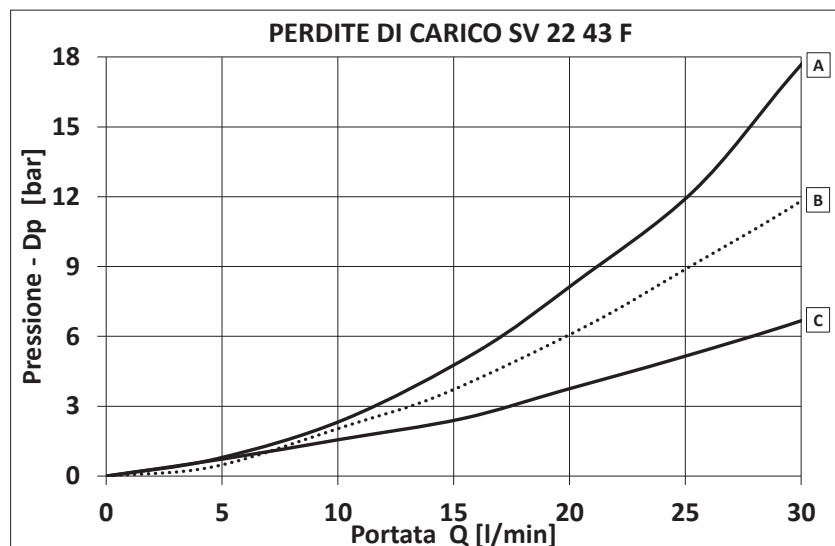
AVVERTENZE:

Queste cartucce sono progettate per funzionare con alimentazione continua; per il funzionamento in corrente alternata contattare il N.s. ufficio tecnico.

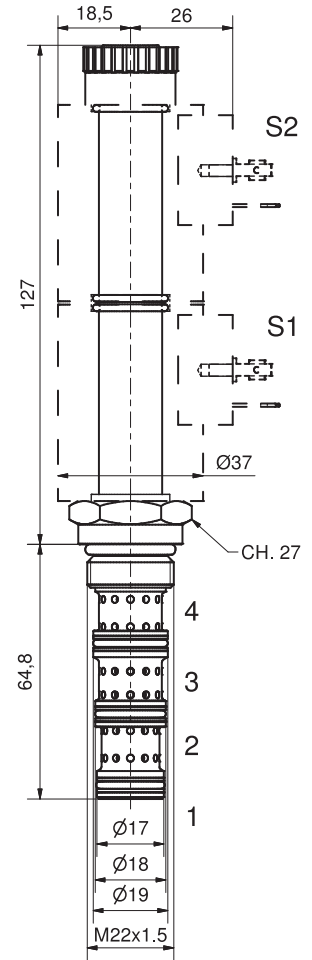
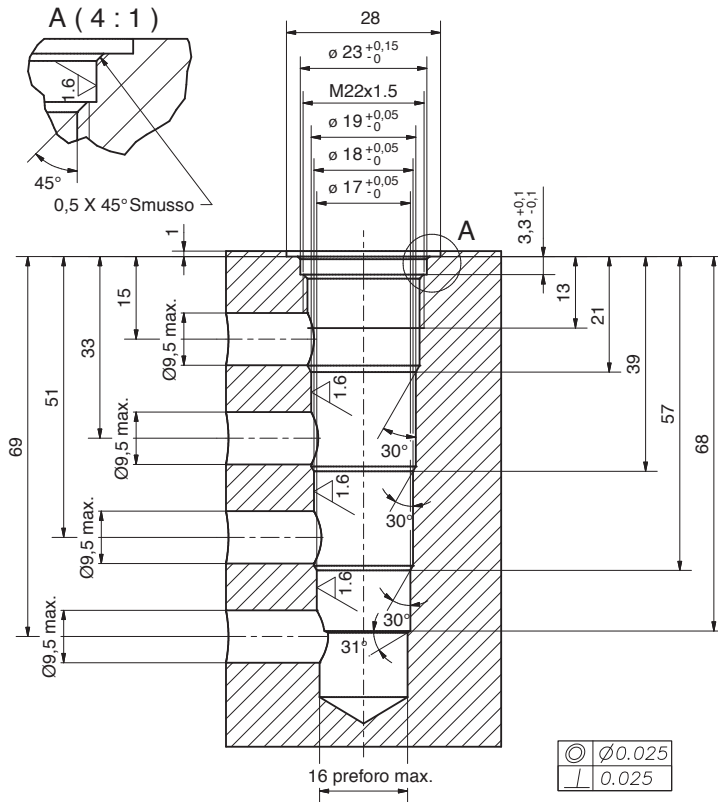
READ CAREFULLY

WARNING:

The cartridges are designed to work with D.C. power supply. To work with A.C. power supply please ask to our technical office.



Viscosità olio 46 cSt a 50°C
Oil viscosity 46 cSt at 50°C

CAVITÀ - CAVITY CE.168.N


Si raccomanda l'esatta esecuzione della sede
The valve seat should be perfectly tooled

CODICE DI ORDINAZIONE - HOW TO ORDER

SV22 - 43 - F - _____ - _____ - B - 00 - **

Tensione / Voltage	
00	senza bobine - w/o coil
12D	12 VDC
24D	24 VDC
220R	220 RAC
vedi pag. 33 - see page 33	

Tipo connettore Connector type	
0	senza bobine - w/o coil
C	Cavi - Leads
D	DIN
G	DEUTSCH DT04-2P
S	AMP SUPERSEAL 1,5
T	AMP JUNIOR Timer
vedi pag. 33 - see page 33	

Guarnizioni / Seals	
B	Buna (standard)
V	Viton

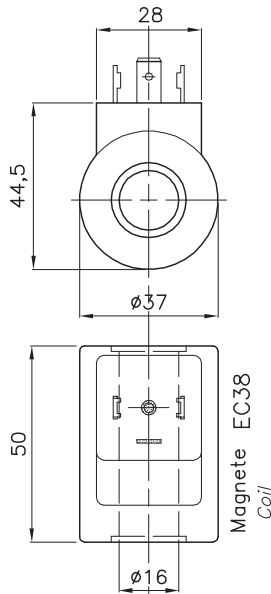
Variabili / Special issue	
**	Omettere se non presente omit if not request
D0	con connettore DIN w/DIN connector
DR	con connettore DIN con raddrizzatore w/ rectified DIN connector

Blocco alluminio Aluminium body	
00	senza blocco - w/o body
2B	3/8 BSPP
3B	1/2 BSPP
vedi pag. 35/36 - see page 35/36	

NOTA: Per valvole con differenti geometrie, cavità, tensioni, potenza bobina, attacchi e materiale del corpo, ecc..., contattare il Ns. ufficio tecnico.
NOTE: For different valve's geometries, cavity, voltages, coil's power, body's ports and material, etc..., please contact our Technical Dept.

EC38 26W

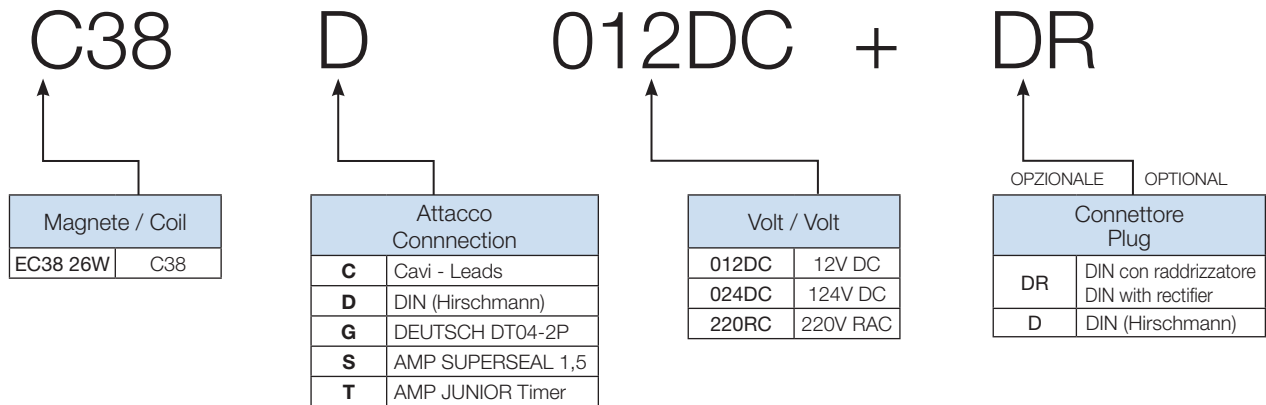
BOBINA PER SERVIZIO CONTINUATIVO ED 100%
CONTINUOUS DUTY COIL ED 100%



CARATTERISTICHE PERFORMANCE

Tensione ammissibile	±10%	Voltage Duty Rating
Funzionamento	ED 100%	Working Duty Rating
Classe isolamento	Classe H (180°)	Heat insulation class
Peso	0.200 Kg	Weight
Potenza assorbita		Power consumption
AC (a freddo)	32 VA	AC (cold coil)
DC (a freddo)	26 W	DC (cold coil)
Temperatura ambiente	-30°C + 50°C	Working Env. Temp.

CODICE DI ORDINAZIONE - HOW TO ORDER



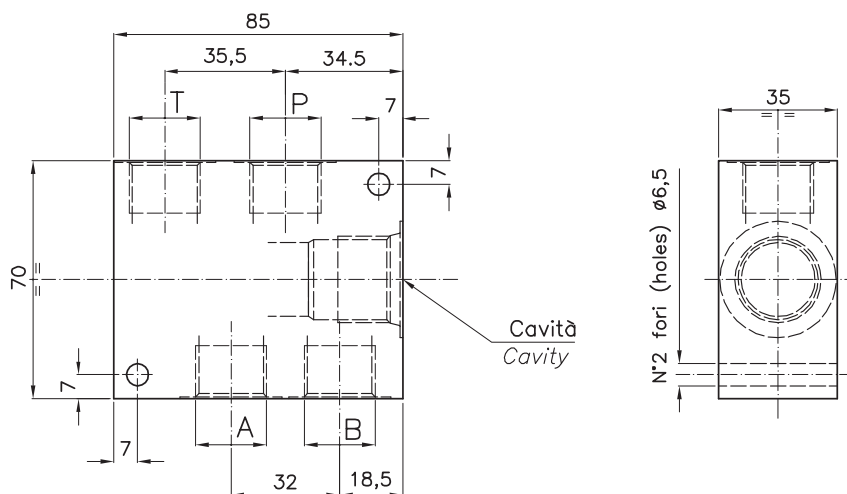
NOTA - NOTE

Per differenti tensioni, potenze, connessioni e/o applicazioni speciali, contattare in Ns. ufficio tecnico
For other voltages, powers, connections or special applications, please contact our Technical Dept.

C-...GAS-073N-4V-L
 COLLETTORI STANDARD A 4 VIE IN ALLUMINIO
 STANDARD 4-WAY ALUMINIUM MANIFOLDS



Hydraulic valves and integrated components



DIMENSIONI - DIMENSIONS

N. COLLETTORE Body Number	Cavità Cavity	Attacchi Port Size 1-2-3-4 GAS (BSPP)	Cartuccia Cartridge Vedi Pagina See page	Magnete Coil Vedi Pagina See page
247	CE-168-N (7/8" 14 UNF)	3/8"	1/8 17/24	33
248	CE-168-N (7/8" 14 UNF)	1/2"		

CODICE DI ORDINAZIONE - HOW TO ORDER

005 248 0 0 4

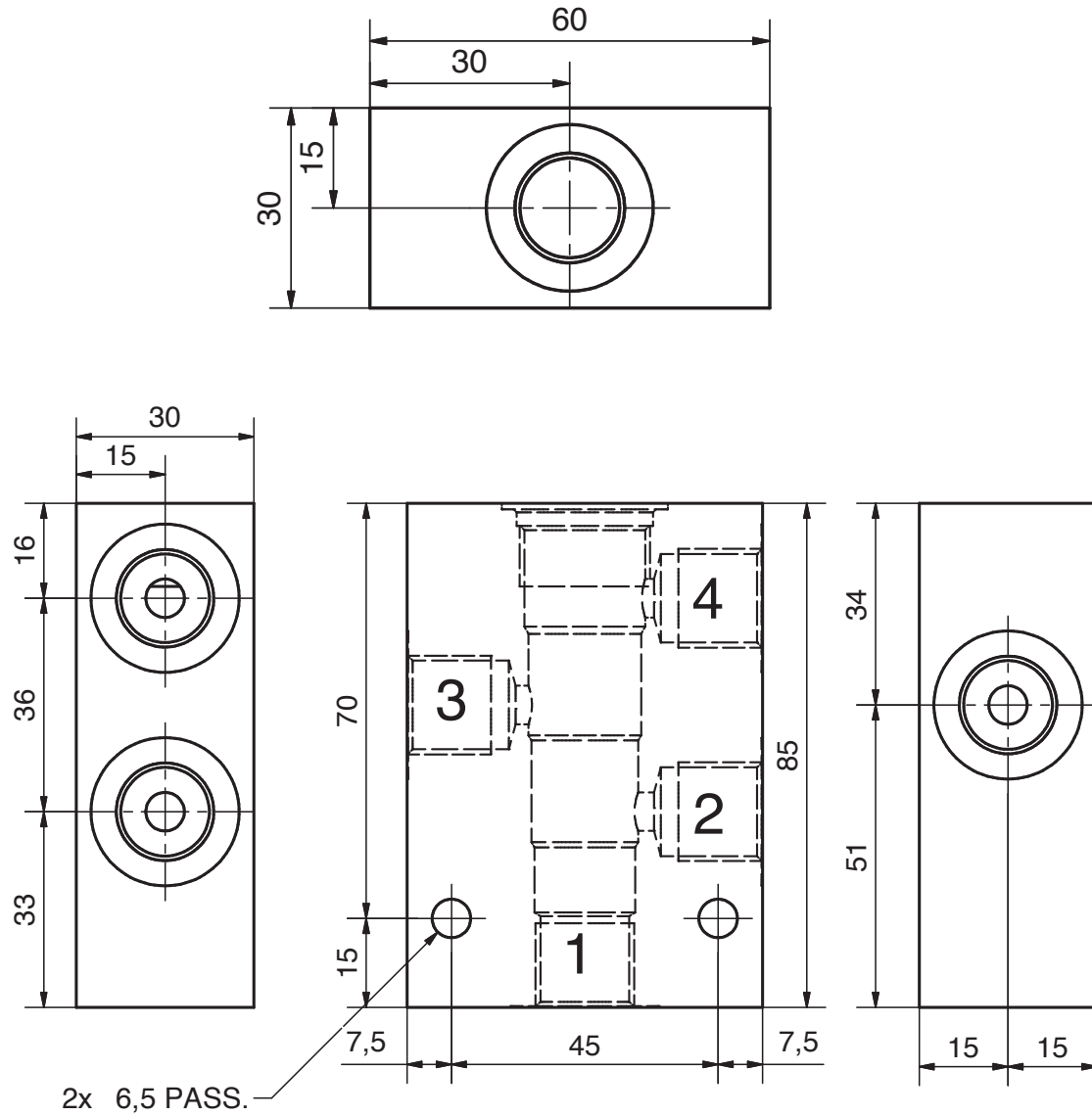
Dim. Attacchi / Ports dim.

248

247

C-38GAS-168N-4L

COLLETORE STANDARD 4 VIE IN ALLUMINIO IN LINEA
STANDARD 4-WAY ALUMINIUM IN-LYNE MANIFOLDS



DIMENSIONI - DIMENSIONS

N. COLLETORE Body Number	Cavità Cavity	Attacchi Port Size 1-2-3-4 GAS (BSPP)	Cartuccia Cartridge Vedi Pagina See page	Magnete Coil Vedi Pagina See page
610	CE-168-N (M22x1.5)	3/8"	9/16 25/32	33

CODICE DI ORDINAZIONE - HOW TO ORDER

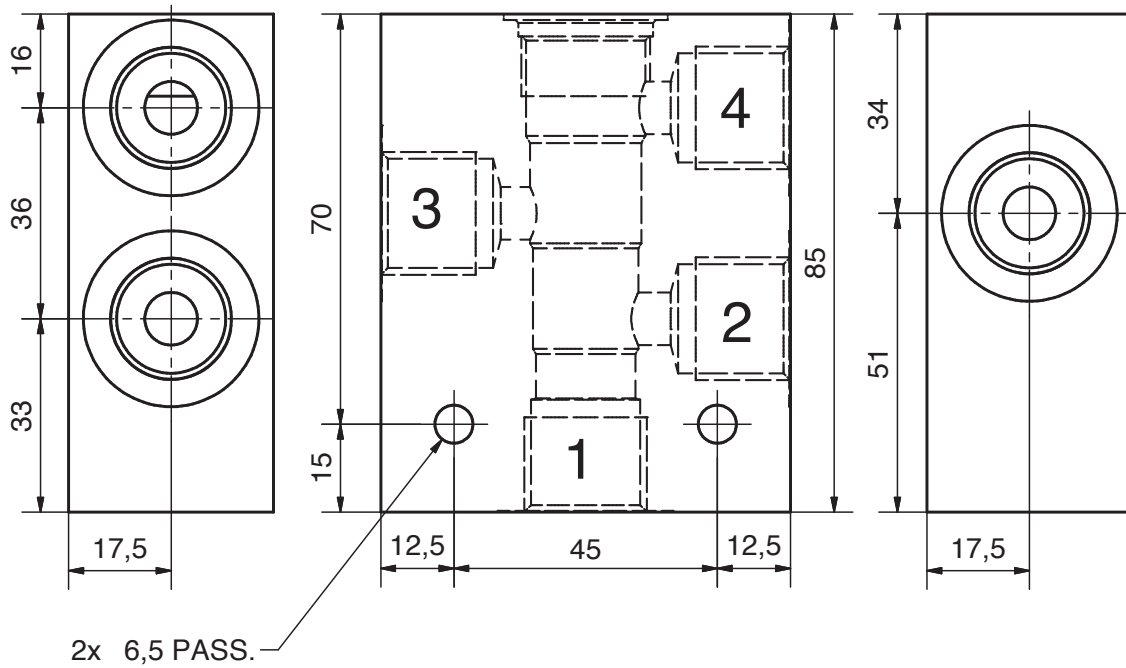
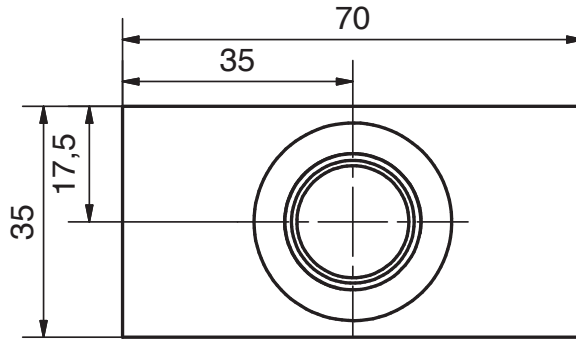
005 610 0 0 4

C-12GAS-168N-4L

COLLETTORE STANDARD 4 VIE IN ALLUMINIO IN LINEA
STANDARD 4-WAY ALUMINIUM IN-LYNE MANIFOLDS



Hydraulic valves and integrated components



DIMENSIONI - DIMENSIONS

N. COLLETTORE Body Number	Cavità Cavity	Attacchi Port Size 1-2-3-4 GAS (BSPP)	Cartuccia Cartridge Vedi Pagina See page	Magnete Coil Vedi Pagina See page
611	CE-168-N (M22x1.5)	1/2"	9/16 25/32	33

CODICE DI ORDINAZIONE - HOW TO ORDER

005 611 0 0 4

Lined area for notes, consisting of horizontal lines for writing.

