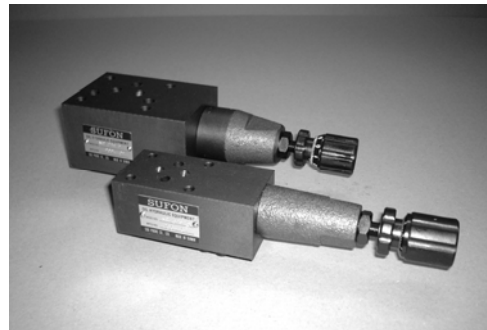
	<b>Modulové přepouštěcí ventily</b> <b>MR</b>	T 4001
		09/2006
Dn 06; Dn 10	$p_{\max}$ 25 MPa	Dn 06: $Q_{\max}$ 35 dm <sup>3</sup> /min Dn 10: $Q_{\max}$ 70 dm <sup>3</sup> /min

### Výhody:

- připojovací rozměry dle DIN 24 340; ISO 4401; CETOP 3; CETOP5.
- malé rozměry
- snadné nastavení tlaku

Modulový přepouštěcí ventil se používá v hydraulických obvodech k omezení tlaku kapaliny v příslušných větvích hydraulického obvodu.



### Typový klíč

MR - 02 - P - A

MR - přepouštěcí ventil

velikost :  
02 - Dn 06  
03 - Dn 10

tlakový rozsah :  
A - 0,8 – 70 MPa  
B - 3,5 – 14 MPa  
C - 7 – 21 MPa

provedení :  
P - z P do T  
A - z A do T  
B - z B do T

### Popis

Přepouštěcí ventily typu MR jsou přímořizené přepouštěcí ventily sedlové konstrukce. Ventily slouží k omezení tlaku v systému. Přimořizené ventily MR slouží jako pojišťovací nebo přepouštěcí ventily pro použití v hydraulických obvodech pracujících ve velkém rozsahu tlaků.

### Funkce

Ventil sestává z tělesa pro modulové sdrůžování, pouzdra pružiny s nastavovacím šroubem, kuželky a pružiny. Nastavení tlaku se provádí ručně nastavovací hlavici s aretační maticí pro zajištění nastavení. Pružina tlačí kuželku do sedla a drží ventil uzavřen. Vzroste-li tlak v kanálu P nad hodnotu nastavenou předpětím pružiny, kuželka se nadzvedne a přepouští kapalinu z kanálu P do kanálu T. Pro dosažení optimálního chování v celém rozsahu tlaků je tlakový rozsah rozdělen na 3 tlakové stupně. Doporučuje se volit vždy nejbližší vyšší tlakový rozsah.

**Montáž, obsluha, údržba**

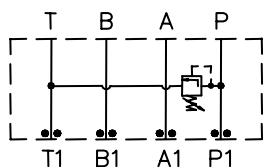
Přepouštěcí ventily typu MR je možné montovat v libovolné poloze. Ventil je určen do sestavy sdrúžených modulových prvků. Provedení ventilu MG je nutno při samostatné montáži kombinovat s některým typem uzavírací desky nebo převáděcí desky. Ventil se připevňuje pomocí šroubů nebo svorníků se závitem M5 a je utěsněn "O" kroužky. Při montáži se musí kontrolovat čistota a neporušenost stykových ploch. Těsnící kroužky nesmí být zdeformovány nebo jinak poškozeny. Při montáži je třeba ventil vybalit těsně před namontováním tak, aby se nečistoty nedostaly dovnitř ventilu.

**Dodávání**

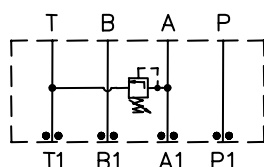
Modulové přepouštěcí ventily MR se dodávají ve smontovaném stavu včetně těsnících "O" kroužků. S výrobkem se nedodávají náhradní díly, přípojovací šrouby, přípojovací ani převáděcí deska. Nutno objednat zvlášť.

**Technické parametry**

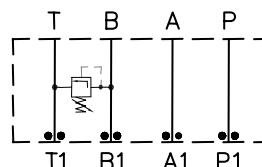
Technická data	Označení	Jednotky	Světlost	
			Dn 06	Dn 10
Maximální tlak na vstupu ventilu	$p_n$	MPa	25	25
Jmenovitý průtok	$Q_n$	dm <sup>3</sup> /min	20	40
Maximální průtok	$Q_{max}$	dm <sup>3</sup> /min	35	70
Rozsah regulace tlaku	$p_{red}$	MPa	0,7 – 7 3,5 – 14 7 - 21	0,7 – 7 3,5 – 14 7 - 21
Tlakové ztráty $\Delta p = f(Q)$	$\Delta p$	MPa	viz diagram	viz diagram
Minimální nastavitelný tlak	$p_{min}$	MPa	viz diagram	viz diagram
Rozsah provozních teplot pracovní kapaliny	$t_k$	° C	-20 až 80	-20 až 80
Rozsah teplot okolního prostředí	$t_p$	° C	-20 až 60	-20 až 60
Rozsah kinematické viskozity pracovní kapaliny	$\nu$	mm <sup>2</sup> s <sup>-1</sup>	20 až 400	20 až 400
Pracovní kapalina		Minerální oleje HLP, ISO VG 32, 46 , 68		
Stupeň znečištění oleje		a) Třída 9 dle NAS 1638, 18/15 dle ISO 4406 b) Doporučený filtr s $\beta_{20} \geq 100$		
Hmotnost	m	kg	1,1	3,8

**Schématické značení přepouštěcích ventilů****MR-02 - x - x**

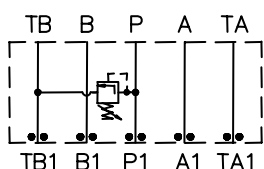
MR-02-P-x



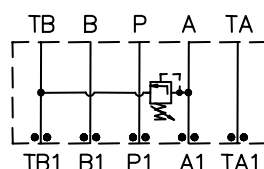
MR-02-A-x



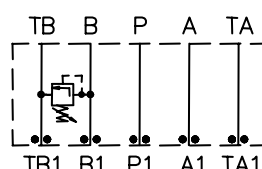
MR-02-B-x

**MR-03 - x - x**

MR-03-P-x



MR-03-A-x



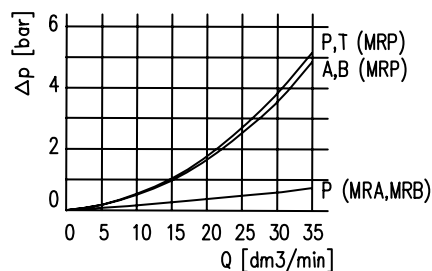
MR-03-B-x

## Charakteristiky přepouštěcích ventilů

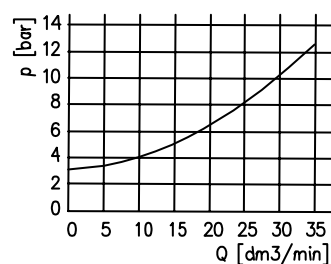
### MR-02- x - x

Měřeno při viskozitě oleje 35mm<sup>2</sup>s<sup>-1</sup>

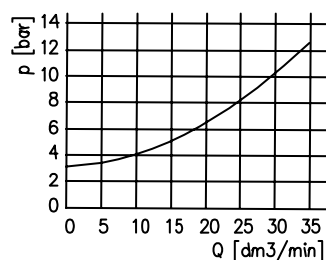
Tlaková ztráta průchozích kanálů



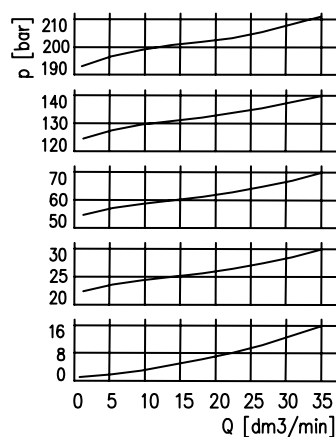
Minimální průtok ventilem



Minimální nastavitelný tlak



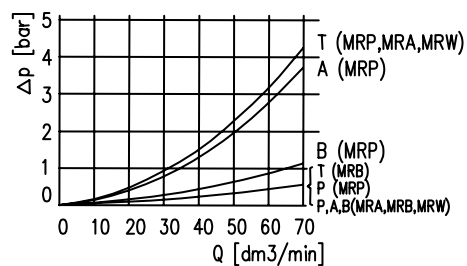
Závislost tlaku na průtoku



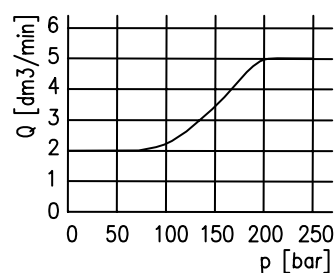
### MR-03- x - x

Měřeno při viskozitě oleje 35mm<sup>2</sup>s<sup>-1</sup>

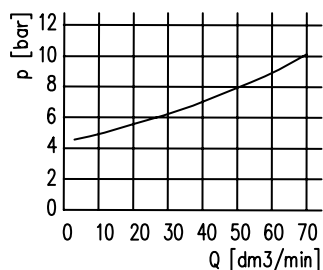
Tlaková ztráta průchozích kanálů



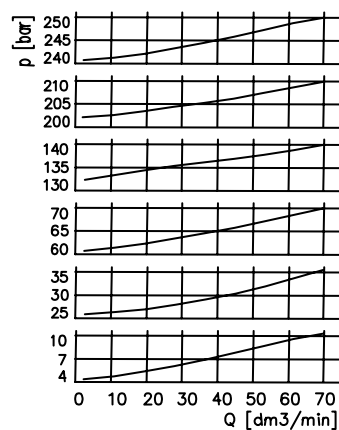
Minimální průtok ventilem



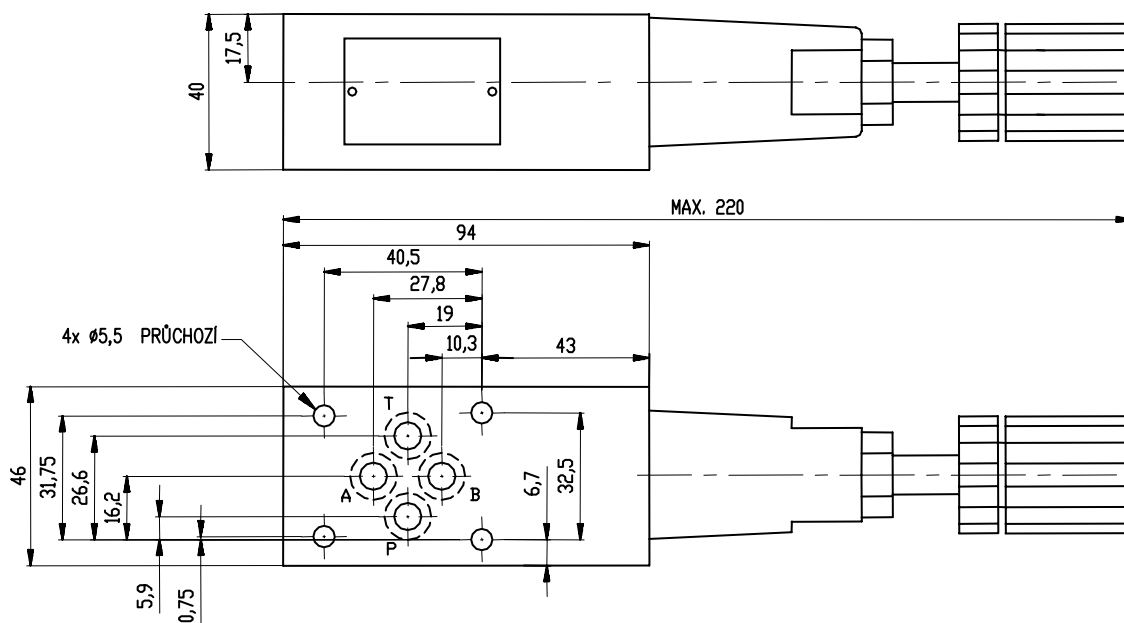
Minimální nastavitelný tlak



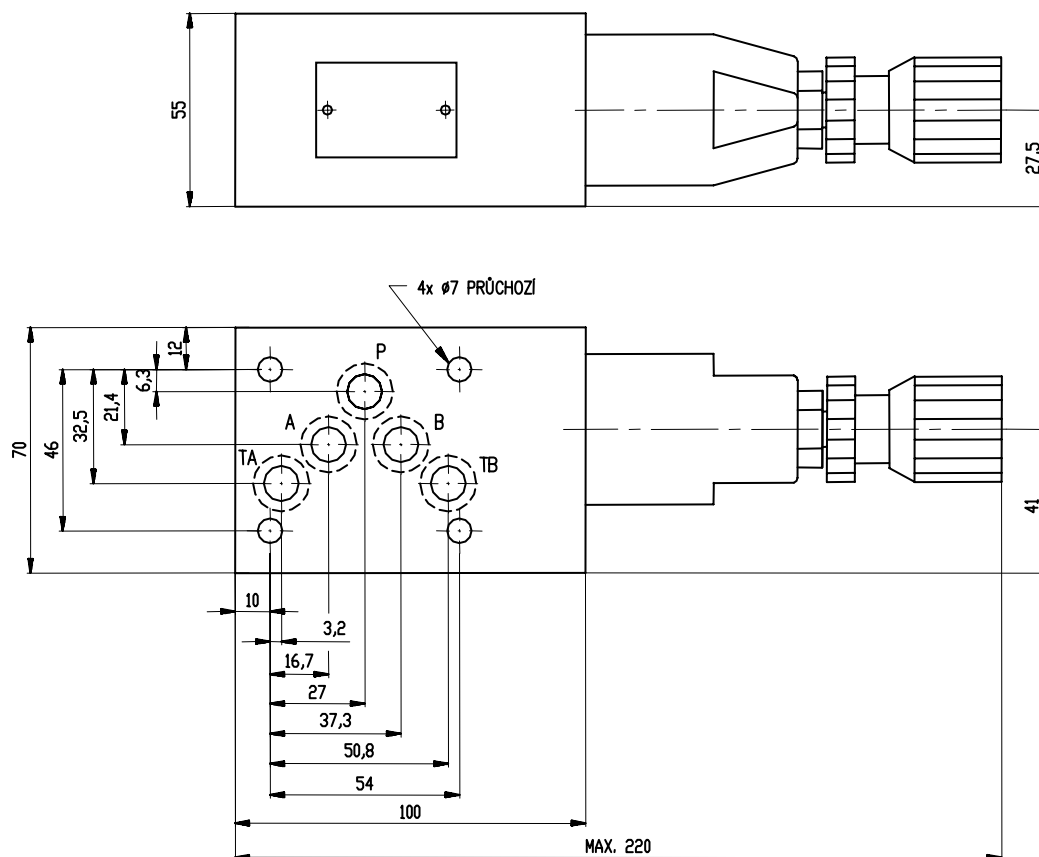
Závislost tlaku na průtoku



## Rozměry MR - 02 - x - x



## Rozměry MR - 03 - x - x



Poradenskou službu provádí:

**EUROFLUID - HYDRAULIK ČR, s.r.o.**  
 Chrášťany 9, 270 01 Kněževy u Rakovníka  
 Tel.: +420 313 582 620, Fax.: +420 313 582 616  
 info@eurofluid.cz www.eurofluid.cz

**EUROFLUID - HYDRAULIK SR, s.r.o.**  
 Račianská 71, 831 02 Bratislava  
 Tel.: +421 244 442 148, Fax.: +421 244 259 082  
 eurofluid@eurofluid.sk www.eurofluid.sk