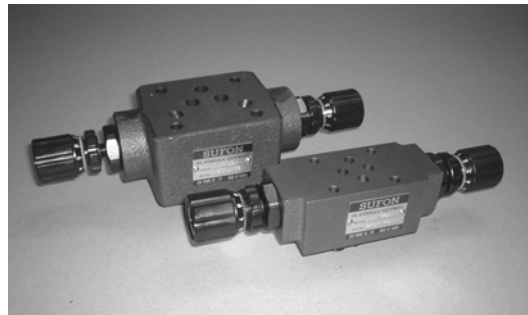
	Škrťící mezidesky MT		T 5001
			09/2006
Dn 06; Dn 10	p_{\max} 25 MPa	Dn 06: Q_{\max} 35 dm ³ /min Dn 10: Q_{\max} 70 dm ³ /min	

Výhody:

- připojovací rozměry dle DIN 24 340; ISO 4401; CETOP 3; CETOP5.
- malé rozměry

Mezideska se škrceným průtokem je hydraulickým prvkem, který slouží k nezávislému řízení průtoku ve dvou oddělených větvích hydraulického obvodu.



Typový klíč

MT - 02 - W

MT škrťící mezideska

provedení :

- A - kanál A-A1
- B - kanál B-B1
- W - kanál A-A1, B-B1

velikost :

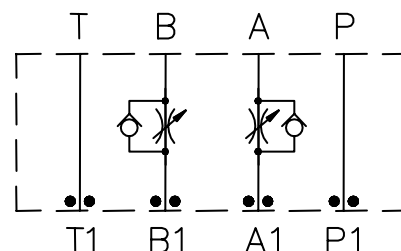
- 02 - Dn 06
- 03 - Dn 10

Popis

Základní částí mezidesky se škrceným průtokem je těleso , které má modulové připojení styčných ploch. Podle typu mezidesky je v otvorech hlavního průtoku umístěn jednosměrný škrťící ventil s možností řízení průtoku. Řízení průtoku se provádí stavěcími regulačními hlavicemi s aretační maticí. Těsnění ventilu, na styčné ploše je řešeno „O“ kroužky tak, že je škrcen odpad ze spotřebiče. Orientace jednosměrných škrťících ventilů v kanálech A, B odpovídá symbolu na štítku. Škrťící ventil nemá kompenzaci tlakového spádu.

Funkce

Proudí-li kapalina například z A do A1, otevře se kuželka jednosměrného ventilu zabudovaného v kanálu A a kapalina volně protéká škrťící mezideskou. Při průtoku kapaliny směrem z A1 do A zůstane zpětný ventil uzavřený a průtok kapaliny je škrcen. Zcela shodná funkce platí i pro kanál B-B1.



Montáž, obsluha, údržba

Montáž mezidesky se škrčeným průtokem se provádí mezi dvě styčné plochy. Lze je montovat do sestav sdružených modulových prvků. Pro spojení ventilu do sestavy modulových prvků se používají šrouby, které jsou společné pro celou sestavu modulových prvků. Jakost materiálu závrtných šroubů je nutné volit dle délky šroubů a jejich namáhání. Při pracovním tlaku do 16 MPa se doporučují šrouby jakosti 8G, do tlaku 32 MPa jakosti 10K, 12K. Je nutné dodržet stejnoměrné dotažení všech šroubů doporučeným utahovacím momentem a závity šroubů naolejovat.

Při montáži se musí kontrolovat čistota a neporušenost stykových ploch. Těsnící kroužky musí být nedeformované a neporušené. Ventil je nutno vybalit těsně před montáží tak, aby se nečistoty nedostaly dovnitř ventilu.

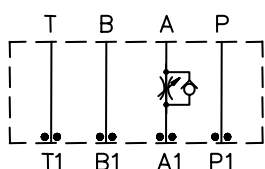
Obsluha ventilu spočívá v nastavení průtoku v jednotlivých větvích v závislosti na vstupním tlaku. Nastavení se provádí pomocí stavitelných hlavic, opakované nastavení požadované hodnoty průtoku se provádí pomocí stupnice pro jemné stavění. Podmínkou správné funkce je dodržení předepsaných pracovních podmínek, uvedených v technických údajích.

Dodávání

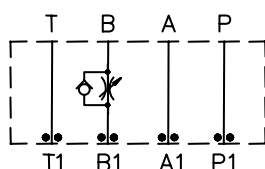
Mezideska se škrčeným průtokem je dodávána ve smontovaném stavu včetně těsnících kroužků na přípojovací ploše. Náhradní díly se s mezideskou nedodávají. Přípojovací šrouby, přípojovací desky a náhradní těsnící kroužky je nutno objednat zvlášť.

Technické parametry

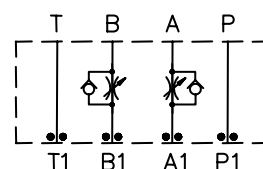
Technická data	Označení	Jednotky	Světlost	
			Dn 06	Dn 10
Jmenovitý tlak	p_n	MPa	25	25
Jmenovitý průtok	Q_n	dm ³ /min	20	40
Maximální průtok	Q_{max}	dm ³ /min	35	70
Tlakové ztráty $\Delta p = f(Q)$	Δp	MPa	viz diagram	viz diagram
Otvírací tlak ve volném směru	p_o	MPa	viz diagram	viz diagram
Rozsah provozních teplot pracovní kapaliny	t_k	° C	-20 až 80	-20 až 80
Rozsah teplot okolního prostředí	t_p	° C	-20 až 60	-20 až 60
Rozsah kinematické viskozity pracovní kapaliny	ν	mm ² s ⁻¹	20 až 400	20 až 400
Pracovní kapalina		Minerální oleje HLP, ISO VG 32, 46, 68		
Stupeň znečištění oleje		a) Třída 9 dle NAS 1638, 18/15 dle ISO 4406 b) Doporučený filtr s $\beta_{200} \geq 100$		
Hmotnost	m	kg	1,5	3,7

Schématické značení škrťcích mezidesek**MT-02- x**

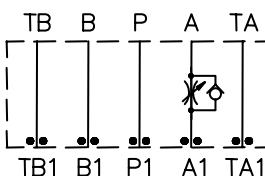
MT-02-A



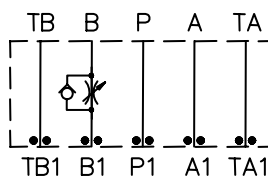
MT-02-B



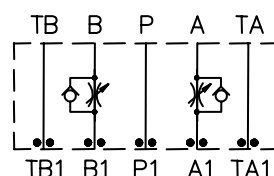
MT-02-W

MT-03- x

MT-03-A



MT-03-B



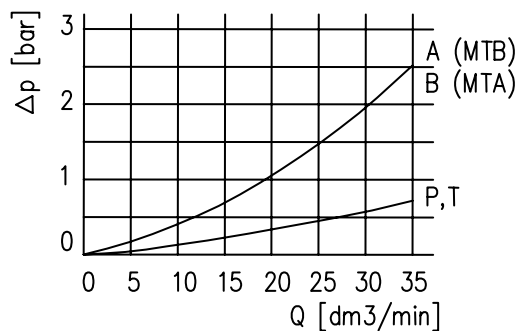
MT-03-W

Charakteristiky škrťicích mezidesek

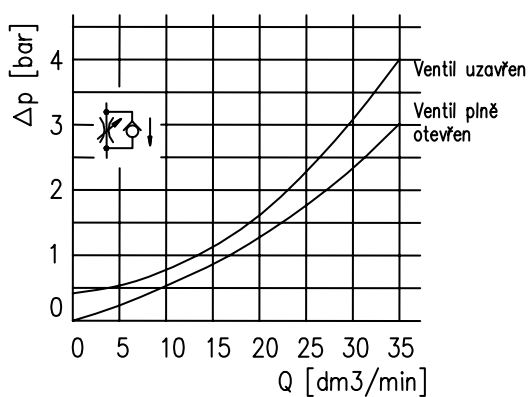
MT- 02- x

Měřeno při viskozitě oleje 35mm²s⁻¹

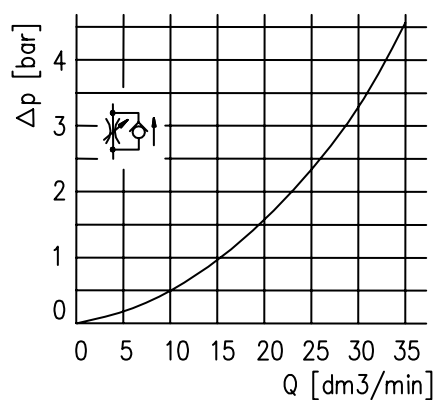
Tlaková ztráta průchozích kanálů



Tlak.ztráta zpětného ventilu , otvácí tlak



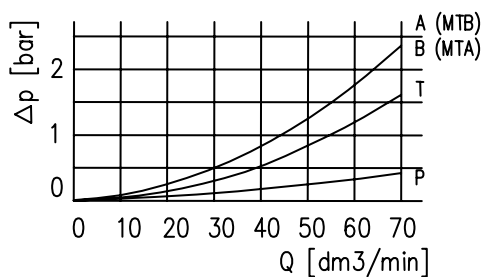
Tlak.ztráta plně otevřeného škrťicího ventilu



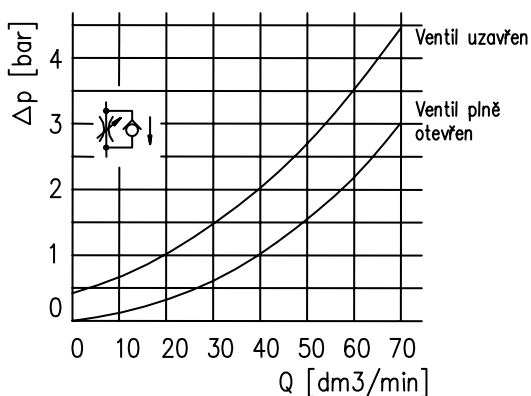
MT- 03- x

Měřeno při viskozitě oleje 35mm²s⁻¹

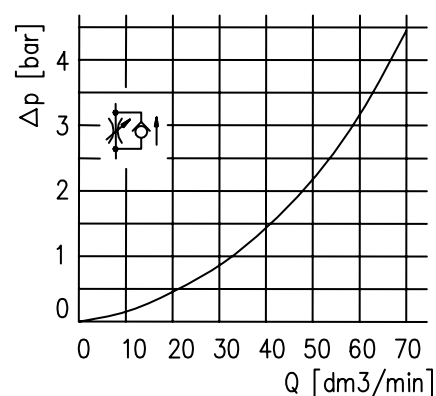
Tlaková ztráta průchozích kanálů



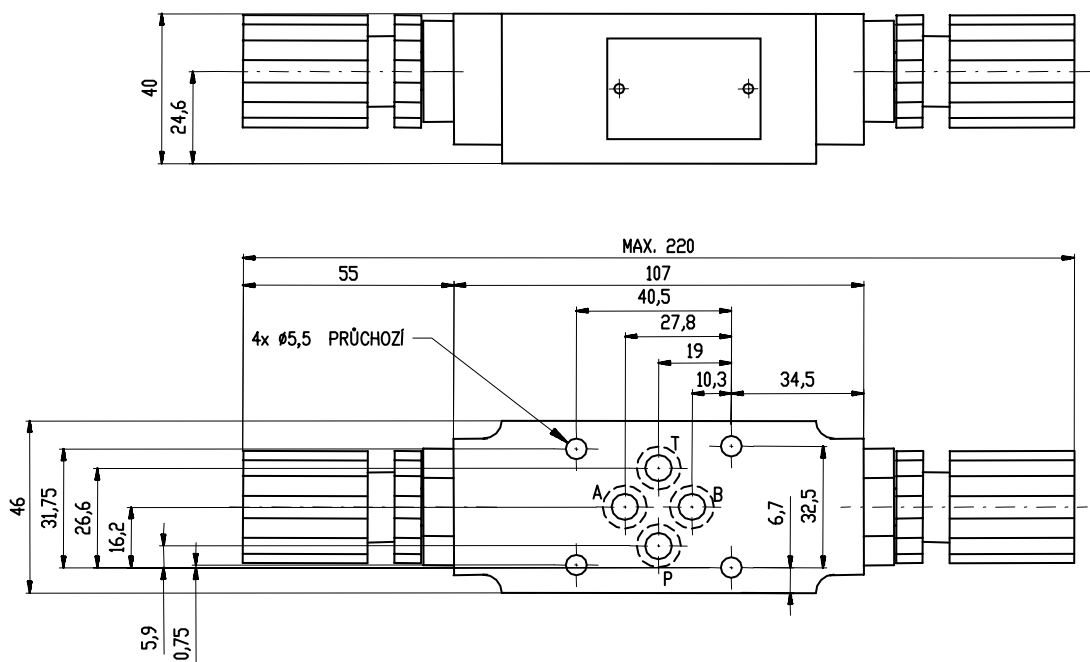
Tlak.ztráta zpětného ventilu , otvácí tlak



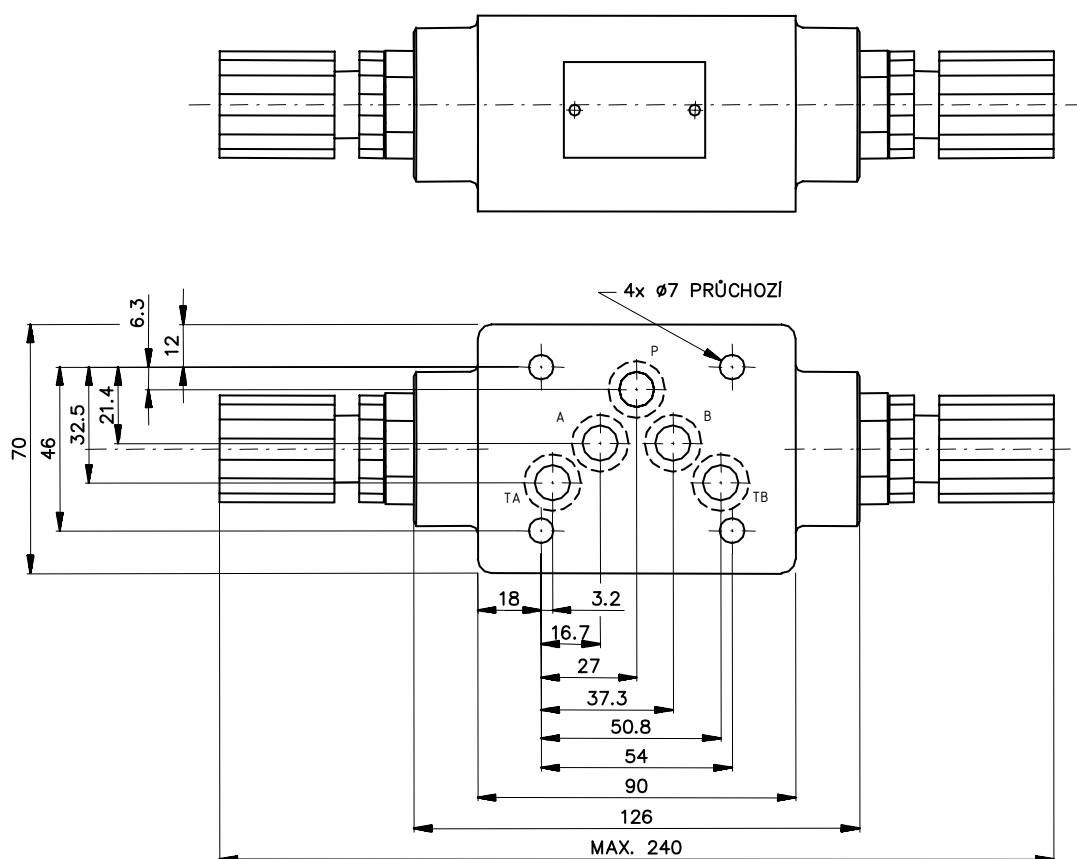
Tlak.ztráta plně otevřeného škrťicího ventilu



Rozměry MT - 02 - x



Rozměry MT - 03 - x



Poradenskou službu provádí:

EUROFLUID - HYDRAULIK ČR, s.r.o.
 Chrášťany 9, 270 01 Kněžves u Rakovníka
 Tel.: +420 313 582 620, Fax.: +420 313 582 616
 info@eurofluid.cz www.eurofluid.cz

EUROFLUID - HYDRAULIK SR, s.r.o.
 Račianská 71, 831 02 Bratislava
 Tel.: +421 244 442 148, Fax.: +421 244 259 082
 eurofluid@eurofluid.sk www.eurofluid.sk