

Sedlové ventily s dvojnásobně kompaktním způsobem konstrukce typ VZP a BVZP



Základní typ	VZP, BVZP
Druh přístroje	Sedlový ventil, dokonale těsný bez leakáží
Provozní tlak	250 ... 450 bar
Průtok	5 ... 15 l/min
Provedení	Jednotlivý ventil na panel (VZP) Ventilový blok (BVZP) pro montáž do potrubí nebo kombinace s agregáty

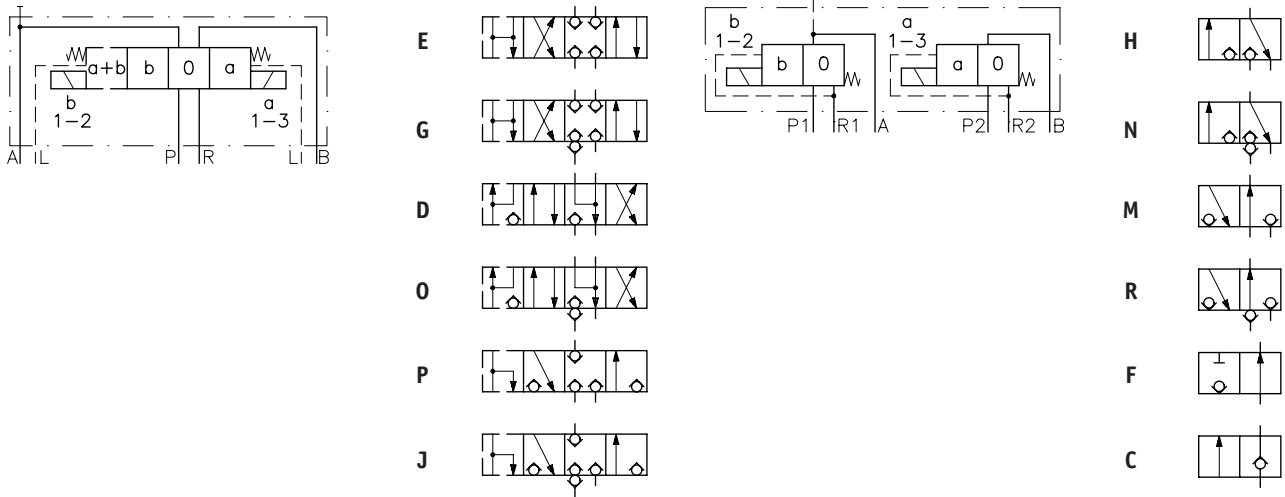
Dokonale těsné sedlové ventily slouží k řízení směru pohybu jednočinných a dvojitých spotřebičů v hydraulických zařízeních. Kompaktní způsob konstrukce a použití dvojitých magnetů umožňuje 4/3-rozváděcí funkci, nebo kombinaci 2/2 nebo 3/2 s 4/3, 3/2 a 2/2 rozváděcími funkcemi v jednom tělese. Na základní těleso se dají montovat na výstupní stranu spotřebiče A nebo B tlakové spínače. Ve ventilovém bloku mohou být použity přípojovací desky s dodatkovými funkcemi (tlakový redukční ventil, škrťací,

škrťací ventily se zpětným ventilem) pro výškové sdužování (funkce pro jeden ventilový segment), nebo pro podélné sdužování (funkce pro následné ventilové segmenty). Tento typ nachází uplatnění díky kombinačním možnostem s kompaktními agregáty svou nízkou potřebou místa a příznivou cenou zvláště při stavbě obráběcích strojů.

Technické a hospodářské výhody

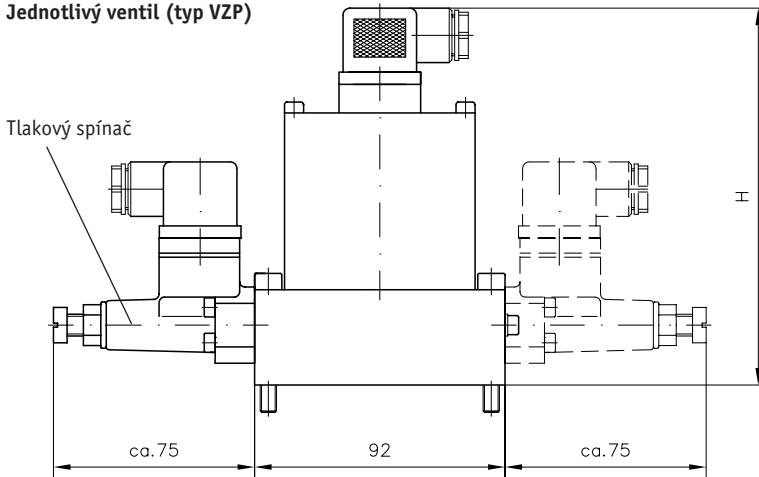
- dobrý poměr cena / výkon
- max. průtok do ca. 15 l/min
- max. provozní tlak do 450 bar
- omezená potřeba místa
- umístění dvou 3/2- nebo 2/2-sedlových ventilů v jednom tělese nebo jeden 3/3-, 4/3- nebo 4/4-ventil s různými symboly propojení
- různé symboly propojení
- v přípojovací desce integrované dodatkové funkce, jako kombinace tlakových spínačů, škrťacích ventilů a škrťacích ventilů se zpětným ventilem a jiné
- do ventilového bloku je možno integrovat redukční ventil
- adaptéry pro montáž ventilových bloků na kompaktní agregáty
- speciální varianty na poptávku

symbol propojení



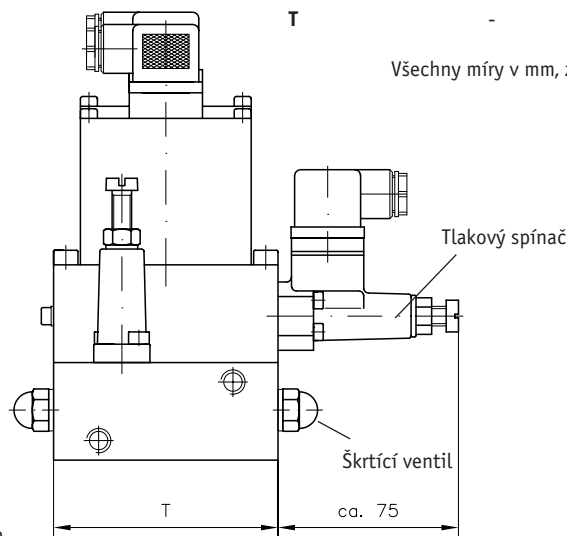
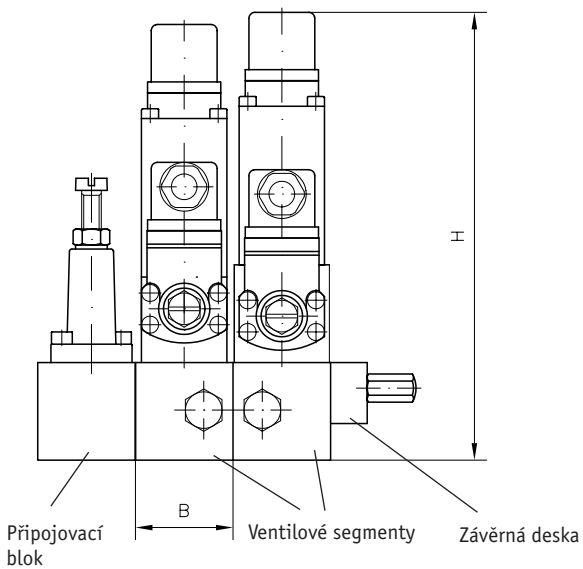
Technická data

Jednotlivý ventil (typ VZP)



Základní typ	VZP	BVZP
<hr/>		
Provozní tlak (bar)	450	
Průtok (l/min)	12	

Ventilový blok (typ BVZP)



Základní typ	VZP	BVZP
<hr/>		
H	137 ... 142	max. 182
B	35 ... 39	40
T	-	92

Všechny míry v mm, změny vyhrazeny!

Příklad hydraulického schéma

Příklad objednávky pro toto hydraulické schéma

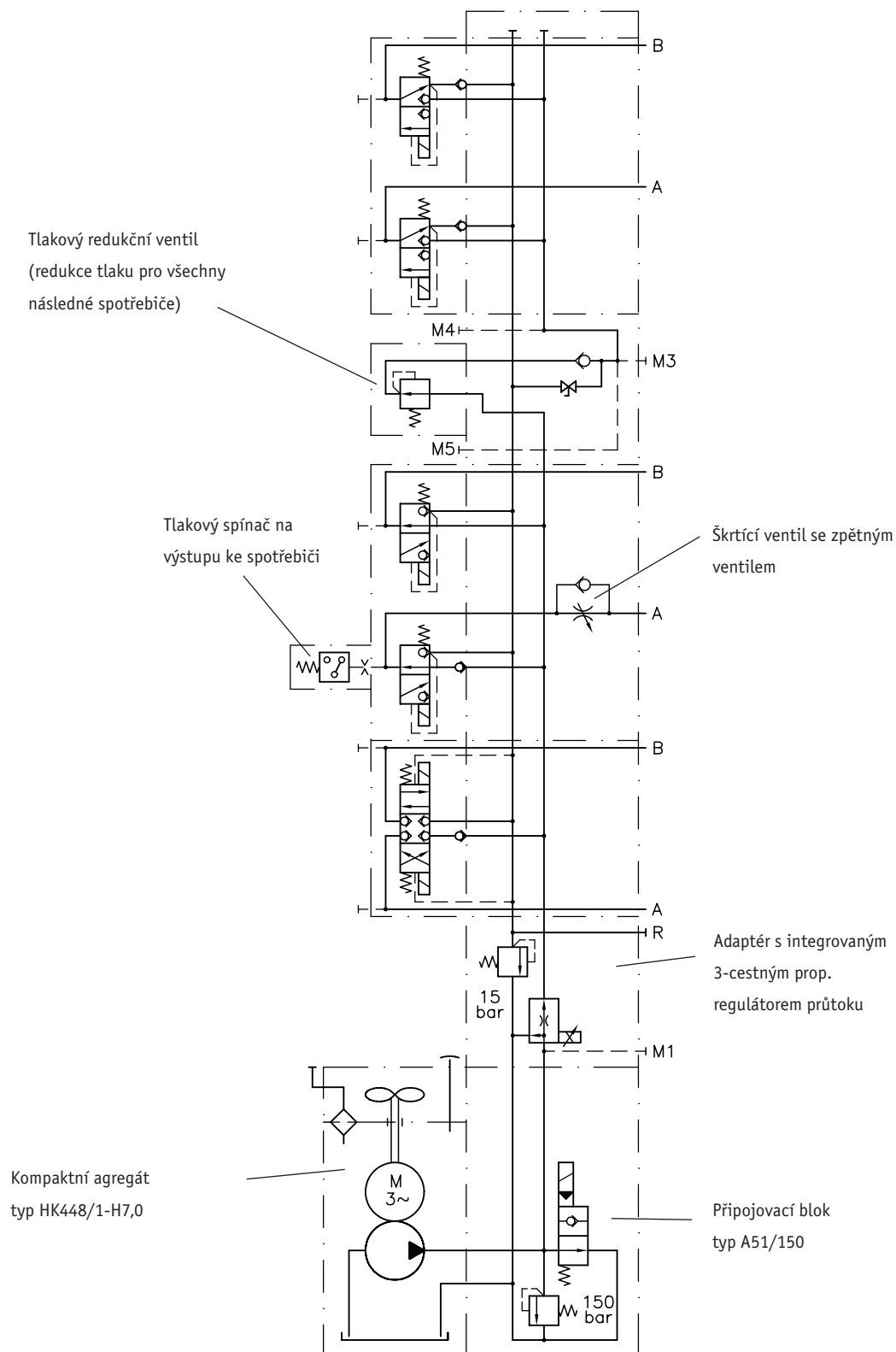
HK448/1-H7,0-AS1/150-BVZP1FEH10FV15/12

-G22/0

-R5M2/20

-CZ5/80/5R

-H12H12/0-1-1-G24



Dodatečné informace k tomuto tématu

• přehled produktů	K 177
• sedlové ventily typ VZP	D 7785 A
• ventilové bloky typ BVZP 1	D 7785 B
• sedlové ventily typ WN 1 a WH	D 7470 A/1
• ventilové bloky typ BWN1 a BWH	D 7470 B/1
• sedlové ventily s různým ovládáním	D 7300
• ventilové bloky typ VB	D 7302
• kompaktní agregáty typ HK 24	D 7600-2
• kompaktní agregáty typ HK 33, 34	D 7600-3
• kompaktní agregáty typ HK(F) 43, 44	D 7600-4
• kompaktní agregáty typ MP a MPW	D 7200, D 7200 H
• kompaktní agregáty typ HC a HCW	D 7900
• přípojovací bloky typ A	D 6905 A, D 6905 AF/1, D 6905 AP, D 6905 TÜV
• tlakové spínače typ DG	D 5440
• tlakové spínače typ DG 5 E	D 5440 E
• tlakový redukční ventil typ CDK	D 7745
• malý akumulátor typ AC	D 7571



Hawe Hydraulik GmbH & Co. KG
Streitfeldstraße 25
D-81673 München
Tel. ++49 / (0)89 / 4 31 88-0
Fax ++49 / (0)89 / 4 31 88-269
e-mail: info@hawe.de
<http://www.hawe.de>

HAWE
HYDRAULIK

Solutions for a World under Pressure